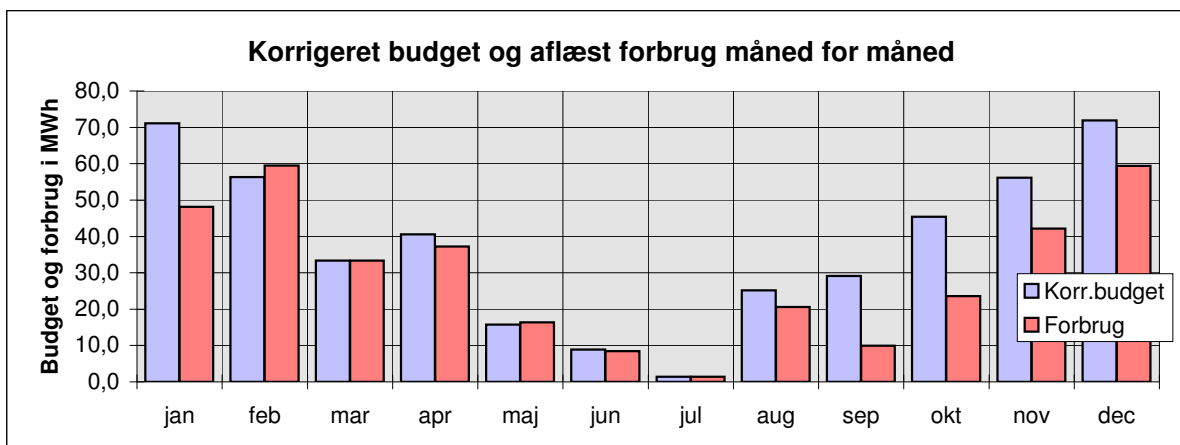


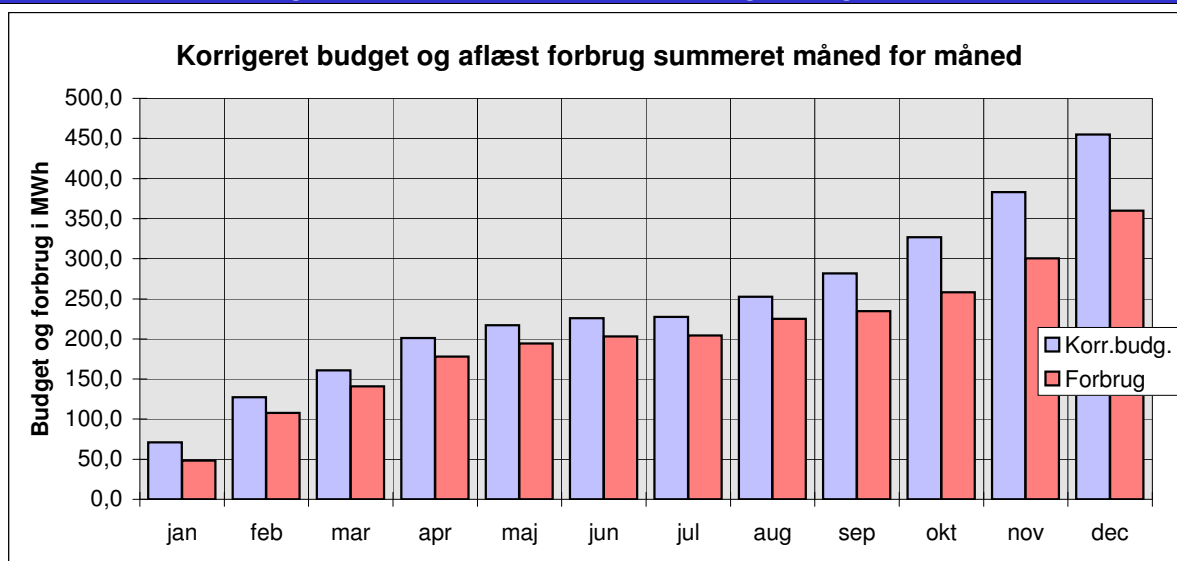
Forventede og aflæste forbrug måned for måned til varme										vand og el	
December måned 2007	Normalår	Graddag	Aflæste forbrug		+ Besparelse		Summeret		Genn. afkøl. i °C	Aflæste forbrug	
	Budget i MWh	Korr.budget i MWh	Forbrug i MWh	Forbrug i m ³	- Merforbrug i MWh	i %	Korr.budg. i MWh	Forbrug i MWh		Vand KV i m ³	El i kWh
januar	98,3	71,1	48,1	1.112	23	32%	71,1	48,1	37	273	24.411
februar	65,8	56,3	59,5	1.362	-3	-6%	127,4	107,6	38	211	23.492
marts	46,0	33,3	33,3	758	0	0%	160,7	140,9	38	250	25.000
april	52,3	40,5	37,2	742	3	8%	201,3	178,1	43	283	25.238
maj	17,2	15,8	16,4	340	-1	-4%	217,0	194,5	41	238	20.306
juni	13,7	8,8	8,4	180	0	5%	225,9	202,9	40	185	19.515
juli	1,3	1,4	1,4	31	0	1%	227,3	204,3	39	210	18.000
august	19,3	25,2	20,6	529	5	18%	252,5	224,9	33	222	26.006
september	26,1	29,2	9,9	630	19	66%	281,6	234,8	14	164	25.050
oktober	40,0	45,4	23,5	1.130	22	48%	327,0	258,3	18	246	26.279
november	54,8	56,2	42,2	1.050	14	25%	383,2	300,5	35	222	29.456
december	80,6	71,9	59,4	1.380	13	17%	455,1	359,9	37	162	20.042
I perioden	515,4	455,1	359,9	9.244	95	21%	455,1	359,9	33	2.666	282.795
Forv. året	515,4	455,1	359,9	9.244	95	21%	455,1	359,9	33	2.666	282.795

Eventuelle bemærkninger:

2007



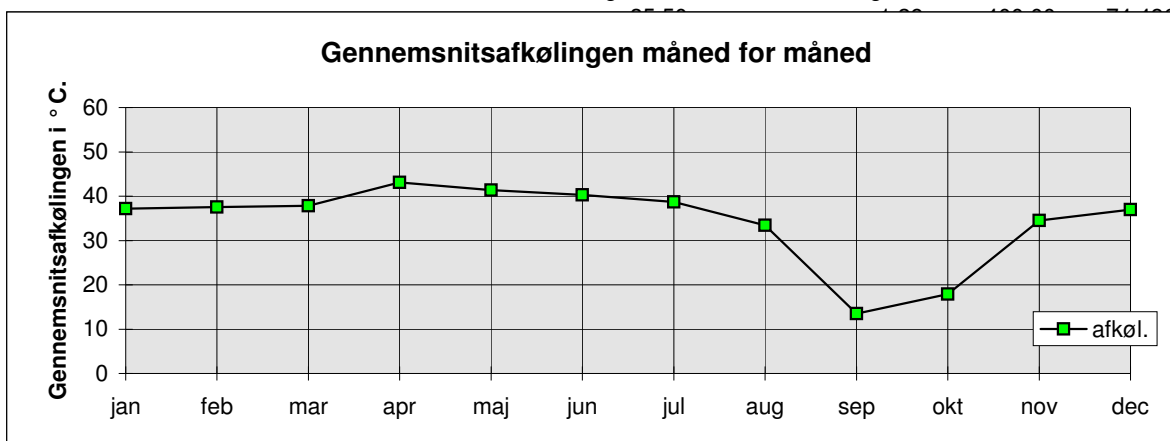
Budgettet sammenholdt med aflæste energiforbrug til varme



Graddage		
December	Graddage	
måned	Normalår	Målt af DMI
2007	1975-85	2007
januar	519	368
februar	486	412
marts	444	313
april	311	236
maj	154	139
juni	58	34
juli	22	30
august	18	26
september	91	103
oktober	207	239
november	341	350
december	461	409
Hele året	3112	2659

Måler aflæsning for vand, el og fjernvarme					
Målervisninger aflæst af Benny Nordkvist + Carsten					
Dato	Vandmåler i m ³		El	Fjernvarmemåler	
måned	KV	VV	i kWh	i MWh	i m ³
31/1	13.406	3.261	492.449	4.347,853	728,0
28/2	13.617	3.299	515.941	4.407,333	2.090,0
30/3	13.867	3.334	540.941	4.440,668	2.847,6
2/5	14.150	3.374	566.179	4.477,863	3.590,0
31/5	14.388	3.402	586.485	4.494,233	3.930,0
29/6	14.573	3.424	606.000	4.502,662	4.110,0
31/7	14.783	3.434	624.000	4.504,043	4.140,7
30/8	15.005	3.501	650.006	4.524,608	4.670,0
27/9	15.169	3.534	675.056	4.534,511	5.300,0
31/10	15.415	3.594	701.335	4.558,057	6.430,0
30/11	15.637	3.639	730.791	4.600,237	7.480,0
31/12	15.799	3.672	750.833	4.659,617	8.860,0
Priser i kr.	44,38		1,61	500,00	93,108

Bemærkninger: Visse aflæsninger er skønnede. **2007**

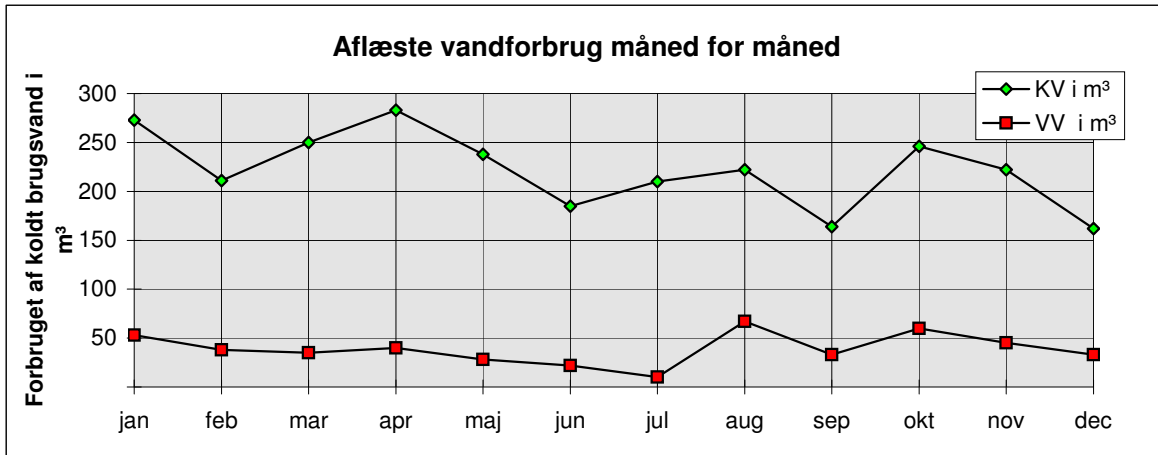


Bemærkninger:

December	Udgifter måned for måned til varme						vand og el		
	Normalår	Graddag	Aflæst	+ Besparelse	Summeret	Aflæste forbrug			
	måned	Budget	Korr.budg.	Forbrug	- Merforbrug	Korr.budg.	Forbrug	Vand	El
2007	i kr.	i kr.	i kr.	i kr.	i %	i kr.	i kr.	i kr.	i kr.
januar	49.159	35.550	24.064	11.486	32%	35.550	24.064	12.116	39.387
februar	32.900	28.151	29.740	-1.589	-6%	63.701	53.804	9.364	37.904
marts	22.984	16.668	16.668	0	0%	80.369	70.472	11.095	40.338
april	26.142	20.272	18.597	1.674	8%	100.641	89.069	12.560	40.722
maj	8.592	7.878	8.185	-307	-4%	108.519	97.254	10.562	32.764
juni	6.850	4.425	4.215	210	5%	112.944	101.469	8.210	31.487
juli	630	695	690	5	1%	113.639	102.159	9.320	29.043
august	9.648	12.596	10.283	2.314	18%	126.235	112.442	9.852	41.961
september	13.053	14.578	4.952	9.627	66%	140.814	117.393	7.278	40.418
oktober	20.014	22.691	11.773	10.918	48%	163.504	129.166	10.917	42.401
november	27.418	28.088	21.090	6.998	25%	191.592	150.256	9.852	47.527
december	40.323	35.942	29.690	6.252	17%	227.535	179.946	7.190	32.338
I perioden	257.713	227.535	179.946	47.589	21%	227.535	179.946	118.317	456.290
Forv. året	257.713	227.535	179.946	47.589	21%	227.535	179.946	118.317	456.290

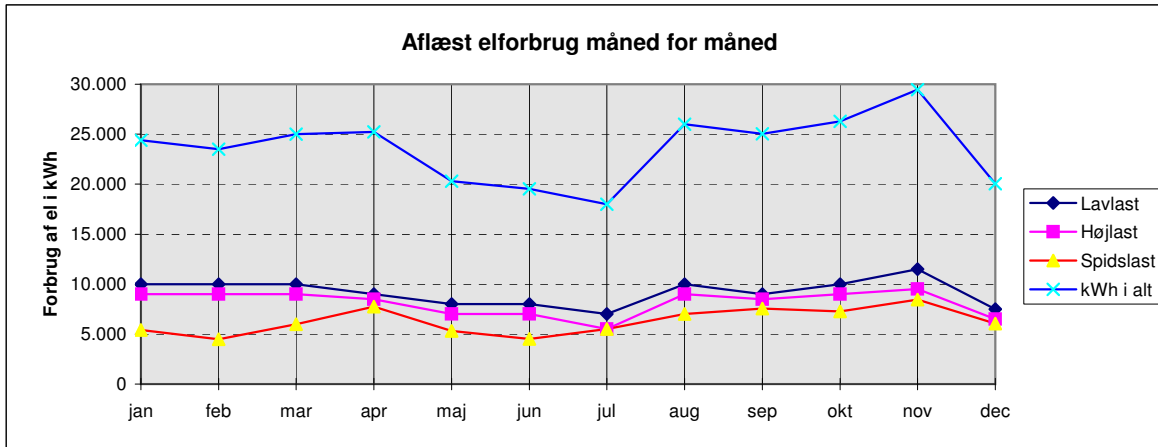
Bemærkninger: Der har været et mindreforbrug i 2007 på ca. 21 % i forhold til "Korr. budget"!
De anførte beløb er inkl. moms men excl. faste afgifter.
"Aflæste forbrug" er direkte sammenlignelig med spalten "Graddag korr. budget".

Aflæste vand- og elforbrug måned for måned



Bemærkninger:

2007



Aflæste energiforbrug til el måned for måned

Beregnete aflæsninger af 3-tarif elmåler nr.: 095-03746-00					Forbrug i kWh oplyst af NVE. ejernr.: 000-05471-00			
Dato	Pristrin 1:	Pristrin 2:	Pristrin 3:	ialt trin 4:	Lavlast	Højlast	Spidslast	kWh i alt
31/12	966.259	863.249	520.262	2.349.770				
31/1	976.259	872.249	525.673	2.374.181	10.000	9.000	5.411	24.411
28/2	986.259	881.249	530.165	2.397.673	10.000	9.000	4.492	23.492
30/3	996.259	890.249	536.165	2.422.673	10.000	9.000	6.000	25.000
2/5	1.005.259	898.749	543.903	2.447.911	9.000	8.500	7.738	25.238
31/5	1.013.259	905.749	549.209	2.468.217	8.000	7.000	5.306	20.306
29/6	1.021.259	912.749	553.724	2.487.732	8.000	7.000	4.515	19.515
31/7	1.028.259	918.249	559.224	2.505.732	7.000	5.500	5.500	18.000
30/8	1.038.259	927.249	566.230	2.531.738	10.000	9.000	7.006	26.006
27/9	1.047.259	935.749	573.780	2.556.788	9.000	8.500	7.550	25.050
31/10	1.057.259	944.749	581.059	2.583.067	10.000	9.000	7.279	26.279
30/11	1.068.759	954.249	589.515	2.612.523	11.500	9.500	8.456	29.456
31/12	1.076.259	960.749	595.557	2.632.565	7.500	6.500	6.042	20.042
Pris i øre/kWh:	161,350	161,350	161,350	I alt:	110.000	97.500	75.295	282.795

Bemærkninger: Visse aflæsninger er skønnede 177.485 157.316 121.488 456.290

Pris i kr. pr. kWh: 1,61
1,29

121,30 125,55 129,67

Aflæste forbrug til brugsvand måned for måned								
Vand:	Skolen		KV hallen		skolen A+B+C+EFG		Forbrug hallen if. CTS	
Dato	nr. 10045	forbrug	nr. 60991	forbrug	forbrug	forbrug	KV i m ³	VV i m ³
31/12	6.323		13.133		sammenlignet			
31/1	6.474	151	13.406	273	151	185		
28/2	6.596	122	13.617	211	122	140		
30/3	6.726	130	13.867	250	130	189		
2/5	6.902	176	14.150	283	176	141		
31/5	7.052	150	14.388	238	150	152		
29/6	7.187	135	14.573	185	135	156		
31/7	7.267	80	14.783	210	80	56		
30/8	7.456	189	15.005	222	189	124		
5/10	7.594	138	15.169	164	138	186		
11/11	7.755	161	15.415	246	161	166		
30/11	7.929	174	15.637	222	174	164		
31/12	8.077	148	15.799	162	148	136		
	nr. 10174	1.754	nr. 60991	2.666	1.754	1.795		

Bemærkninger. Visse aflæsninger er skønnede.

Brusevand if. måler								
Dato	VV i m ³	VV i m ³						
31/12	3.208							
31/1	3.261	53						
28/2	3.299	38						
30/3	3.334	35						
2/5	3.374	40						
31/5	3.402	28						
29/6	3.424	22						
31/7	3.434	10						
30/8	3.501	67						
5/10	3.534	33						
11/11	3.594	60						
30/11	3.639	45						
31/12	3.672	33						
		464						

Bemærkninger.

Aflæste energiforbrug til el måned for måned								
	ny. el-måler 095-03746		gl. el-måler 095-03746					
Dato	kWh	forbrug	kWh x 8	forbrug				
31/12	468.038		294.365					
31/1	492.449	24.411	297.416	24.408				
28/2	515.941	23.492	300.353	23.496				
30/3	540.941	25.000	303.478	25.000				
2/5	566.179	25.238	306.632	25.232				
31/5	586.485	20.306	309.171	20.312				
29/6	606.000	19.515	311.610	19.512				
31/7	624.000	18.000	313.860	18.000				
30/8	650.006	26.006	317.111	26.008				
27/9	675.056	25.050	320.242	25.048				
31/10	701.335	26.279	323.527	26.280				
30/11	730.791	29.456	327.209	29.456				
31/12	750.833	20.042	329.714	20.040				
		282.795		282.792				

Bemærkninger.

Intern beregning af forbrug og nøgletal						
Forbrug mv. pr. EMO- periode	Brutto etageareal i m ² :		4.957	4.957	0	
	Opvarmet etageareal i m ²		4.957	4.957	0	
	Arsforbrug	2007	2007	Året før	Forskel	Landsgenn.
Målt	til:	i m ³	i m ³ pr. m ²	i m ³ pr. m ²	i m ³ pr. m ²	i m ³ /m ² , år
2. i alt:	Vand:	2.666	0,54	0,55	-0,01	0,29 - 0,39 - 0,55
i MWh		i kWh	i kWh/m ²	i kWh/m ²	i kWh/m ²	i kWh/m ² , år
178	EI:	282.795	57,0	60,0	-3,0	27,4 - 36,0 - 45,8
Målt	Varme fordelt på:		i kWh/m ² , år	i kWh/m ² , år	i kWh/m ² , år	i kWh/m ² , år
3. i alt:	Opvarmning, vv og andet		84	98	-14	72 - 95 - 125
i MWh	Opvarmning alene		74	88	-15	85
47	Varmt brugsvand		10	9		10
Målt	Andet		0	0	0	0
1. i alt:	Graddage	Normalt	2007	Året før	Forskel	Fraktiler
i MWh	Antal:	3112	2659	2824	-165	
135	Årsforbruget fordelt i MWh på:					25% - 50% - 75%
MWh i alt	varme	varmt vand	andet			
359,892	318	42	0			
i %	i %	i %	i %			
100%	88%	12%	0%			
Energiforbrug mv.:			2007	Året før	Forskel	
til fjernvarme i alt i MWh pr. m ² årligt:			0,07	0,09	-0,02	
fjernvarmevand, skønnet afkøling i °C			33	39	-6	

December
måned
2007

Bemærkninger: