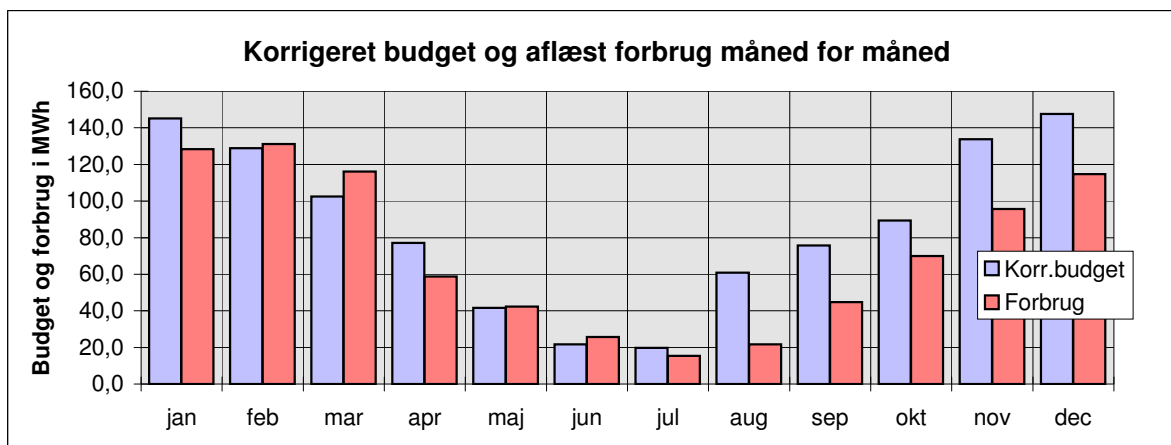


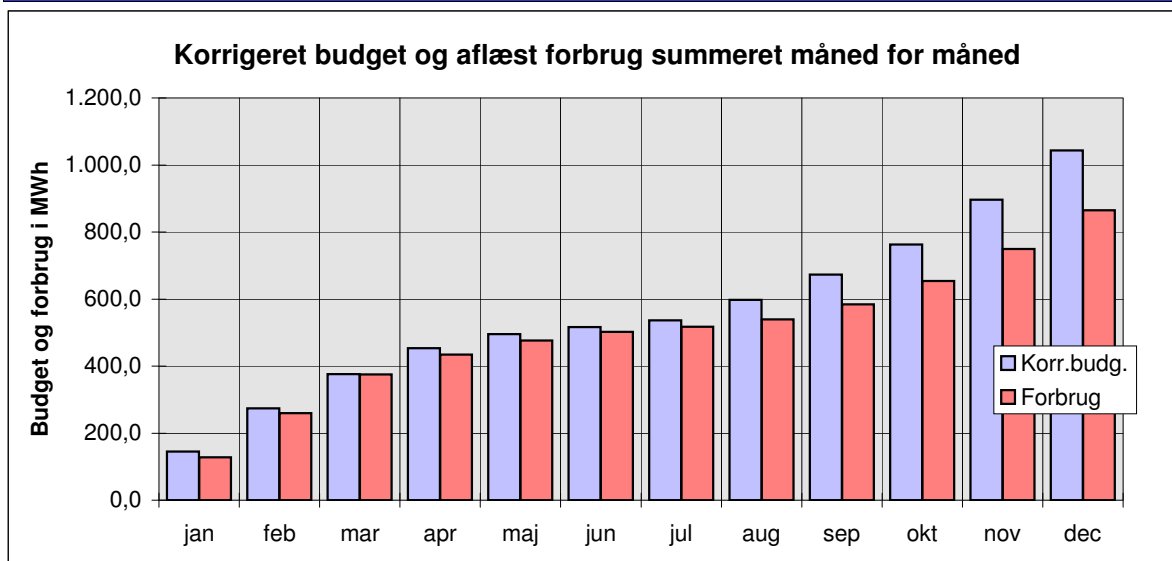
Forventede og aflæste forbrug måned for måned til varme										vand og el	
December	Normalår	Graddag	Aflæste forbrug		+ Besparelse		Summeret		Genn.	Aflæste forbrug	
måned	Budget	Korr.budget	Forbrug	Forbrug	- Merforbrug		Korr.budg.	Forbrug	afkøl.	Vand	El
2007	i MWh	i MWh	i MWh	i m³	i MWh	i %	i MWh	i MWh	i °C	KV i m³	i kWh
januar	195,9	145,1	128,4	3.146	16,7	12%	145,1	128,4	35	234	33.579
februar	149,4	128,8	131,2	3.144	-2,3	-2%	273,9	259,5	36	274	26.944
marts	139,9	102,4	116,0	2.896	-13,6	-13%	376,3	375,5	34	169	33.769
april	99,4	77,1	58,8	1.690	18,3	24%	453,5	434,4	30	197	26.361
maj	45,6	41,6	42,3	1.368	-0,6	-2%	495,1	476,6	27	226	26.627
juni	33,8	21,7	25,7	1.082	-3,9	-18%	516,8	502,3	20	243	8.913
juli	15,6	19,8	15,4	866	4,4	22%	536,7	517,7	15	135	36.043
august	43,2	60,8	21,7	894	39,1	64%	597,5	539,4	21	212	29.674
september	67,5	75,8	44,7	1.417	31,0	41%	673,2	584,2	27	274	20.339
oktober	78,6	89,3	69,9	1.877	19,4	22%	762,6	654,1	32	203	30.122
november	130,6	133,7	95,7	2.549	38,0	28%	896,3	749,8	32	242	25.211
december	164,4	147,6	114,6	3.057	33,0	22%	1.043,9	864,5	32	247	31.684
I perioden	1.164,0	1.043,9	864,5	23.986	179,4	17%	1.043,9	864,5	31	2.656	329.266
Forv. året	1.164,0	1.043,9	864,5	23.986	179,4	17%	1.043,9	864,5	31	2.656	329.266

Eventuelle bemærkninger:

2007

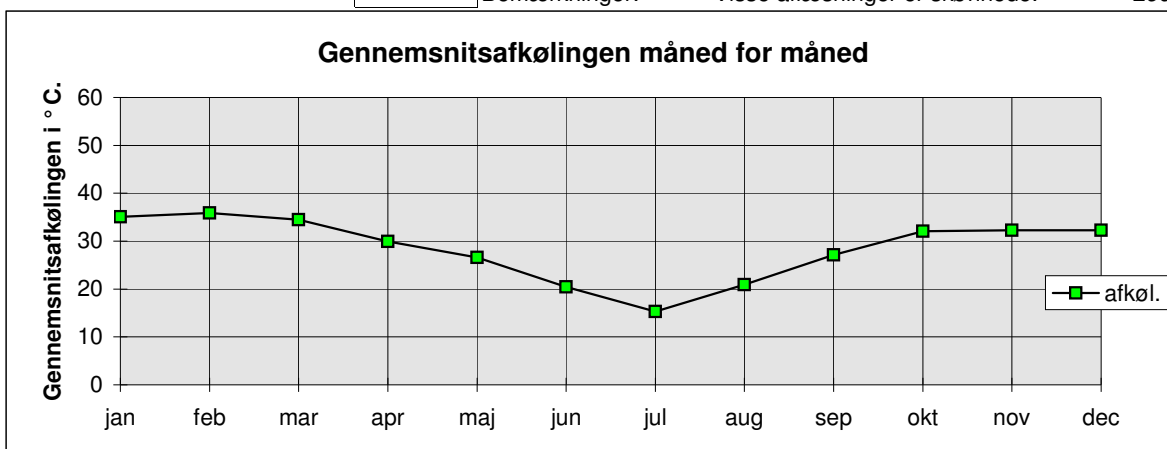


**Budgettet sammenholdt med aflæste energiforbrug til varme**



Graddage			Måler aflæsning for vand, el og fjernvarme						
December	Graddage		Målervisninger aflæst af Kurt m.fl.						
måned	Normalår	Målt af DMI	Dato	Vand	El - SFO I	El - EFG	Fjernvarmemåler		
2007	1975-85	2007	måned	KV i m <sup>3</sup>	i kWh	i kWh	i MWh	i m <sup>3</sup>	
januar	519	368	31/1	4.262	247.858	2.737.580	327,193	8.788,0	
februar	486	412	28/2	20	248.736	2.756.660	346,299	9.301,0	
marts	444	313	30/3	40	249.647	2.782.840	361,079	9.694,0	
april	311	236	30/4	61	250.278	2.801.880	368,230	9.878,0	
maj	154	139	31/5	82	250.969	2.822.640	372,526	9.985,0	
juni	58	34	29/6	110	251.790	2.824.980	374,237	10.027,0	
juli	22	30	31/7	125	252.297	2.853.780	374,237	10.027,0	
august	18	26	31/8	147	252.925	2.879.880	375,376	10.054,0	
september	91	103	28/9	168	253.745	2.894.420	381,453	10.190,0	
oktober	207	239	31/10	180	254.499	2.917.060	391,415	10.456,0	
november	341	350	30/11	201	255.473	2.935.980	404,631	10.847,0	
december	461	409	31/12	219	256.638	2.960.340	419,792	11.268,0	
Hele året	3112	2659	Priser i kr.	44,38		1,64	500,00	265923	

Bemærkninger: Visse aflæsninger er skønnede. **2007**



Bemærkninger:

Udgifter måned for måned til varme							vand og el		
December	Normalår	Graddag	Aflæst	+ Besparelse		Summeret		Aflæste forbrug	
måned	Budget	Korr.budg.	Forbrug	- Merforbrug		Korr.budg.	Forbrug	Vand	El
2007	i kr.	i kr.	i kr.	i kr.	i %	i kr.	i kr.	i kr.	i kr.
januar	97.959	72.535	64.183	8.352	12%	72.535	64.183	10.385	55.103
februar	74.723	64.414	65.579	-1.165	-2%	136.949	129.762	12.160	44.215
marts	69.949	51.223	58.011	-6.788	-13%	188.172	187.773	7.500	55.415
april	49.713	38.560	29.406	9.154	24%	226.732	217.179	8.743	43.258
maj	22.802	20.809	21.134	-325	-2%	247.541	238.313	10.030	43.695
juni	16.899	10.874	12.848	-1.974	-18%	258.415	251.161	10.784	14.626
juli	7.779	9.920	7.696	2.224	22%	268.335	258.857	5.991	59.147
august	21.595	30.393	10.855	19.538	64%	298.728	269.712	9.409	48.695
september	33.747	37.877	22.374	15.503	41%	336.604	292.086	12.160	33.376
oktober	39.307	44.674	34.973	9.701	22%	381.279	327.059	9.009	49.430
november	65.300	66.852	47.857	18.995	28%	448.131	374.916	10.740	41.371
december	82.222	73.821	57.313	16.508	22%	521.952	432.229	10.962	51.993
I perioden	581.994	521.952	432.229	89.723	17%	521.952	432.229	117.873	540.326
Forv. året	581.994	521.952	432.229	89.723	17%	521.952	432.229	117.873	540.326

Bemærkninger:

Der har været et mindreforbrug i 2007 på ca. 17 % i forhold til "Korr. budget"!

De anførte beløb er inkl. moms men excl. faste afgifter.

"Aflæste forbrug" er direkte sammenlignelig med spalten "Graddag korr. budget".



Aflæste forbrug til brugsvand og el måned for måned									
B - C Dato	Aflæsninger i m <sup>3</sup>		Aflæsning af varmemåler		Vandforbrug i m <sup>3</sup>		Fjernvarmeforbrug		
	KV	VV	i MWh	i m <sup>3</sup>	KV	VV	i MWh	i m <sup>3</sup>	
2/1	11.679	479	699,030	18.933,0					
31/1	11.756	499	735,410	19.816,0	77	20	36,380	883,0	
28/2	11.816	514	771,470	20.642,0	60	15	36,060	826,0	
30/3	11.882	535	803,620	21.426,0	66	21	32,150	784,0	
30/4	11.926	547	821,200	21.893,0	44	12	17,580	467,0	
31/5	11.990	564	835,510	22.321,0	64	17	14,310	428,0	
29/6	12.064	583	844,180	22.654,0	74	19	8,670	333,0	
31/7	12.078	590	849,800	22.914,0	14	7	5,620	260,0	
31/8	12.105	599	857,210	23.220,0	27	9	7,410	306,0	
28/9	12.187	614	871,010	23.643,0	82	15	13,800	423,0	
31/10	12.244	630	891,050	24.184,0	57	16	20,040	541,0	
30/11	12.325	650	918,800	24.957,0	81	20	27,750	773,0	
31/12	12.400	670	950,760	25.814,0	72	20	31,960	857,0	
					718	191	251,730	6.881,0	
Bemærkninger.	Visse aflæsninger er skønnede.					Årsafkølingen i °C =		31,5	

EFG Dato	Aflæsninger i m <sup>3</sup>		Aflæsning af varmemåler		Vandforbrug i m <sup>3</sup>		Fjernvarmeforbrug		
	KV	VV	i MWh	i m <sup>3</sup>	KV	VV	i MWh	i m <sup>3</sup>	
2/1	16.323	294	923,110	24.705,0					
31/1	16.397	304	973,320	25.981,0	74	10,0	50,210	1.276,0	
28/2	16.448	311	1.021,680	27.170,0	51	7,0	48,360	1.189,0	
30/3	16.535	322	1.070,070	28.354,0	87	11,0	48,390	1.184,0	
30/4	16.609	328	1.092,780	28.980,0	74	6,0	22,710	626,0	
31/5	16.692	330	1.109,230	29.470,0	83	2,0	16,450	490,0	
29/6	16.758	344	1.119,490	29.839,0	66	14,0	10,260	369,0	
31/7	16.843	351	1.126,230	30.189,0	85	7,0	6,740	350,0	
31/8	16.936	359	1.135,450	30.466,0	93	8,0	9,220	277,0	
28/9	17.009	368	1.151,830	30.944,0	73	9,0	16,380	478,0	
31/10	17.085	374	1.177,610	31.586,0	76	6,0	25,780	642,0	
30/11	17.140	381	1.211,840	32.445,0	55	7,0	34,230	859,0	
31/12	17.223	390	1.256,110	33.480,0	83	9,0	44,270	1.035,0	
					900	96	333,000	8.775,0	
Bemærkninger.						Årsafkølingen i °C =		32,6	

SFO I Dato	Aflæsninger i m <sup>3</sup>		Aflæsning af varmemåler		Vandforbrug i m <sup>3</sup>		Fjernvarmeforbrug		
	KV	VV	i MWh	i m <sup>3</sup>	KV	VV	i MWh	i m <sup>3</sup>	
2/1	2.175		578,793	15.590,0					
31/1	2.189		584,378	15.710,0	14		5,585	120	
28/2	2.290		590,369	15.832,0	101		5,991	122	
30/3	2.233		594,866	15.921,0	-57		4,497	89	
30/4	2.247		596,793	15.969,0	14		1,927	48	
31/5	2.257		597,862	16.000,0	10		1,069	31	
29/6	2.269		598,379	16.028,0	12		0,517	28	
31/7	2.274		598,762	16.040,0	5		0,383	12	
31/8	2.298		599,172	16.057,0	24		0,410	17	
28/9	2.331		600,666	16.096,0	33		1,494	39	
31/10	2.350		603,660	16.162,0	19		2,994	66	
30/11	2.381		607,865	16.262,0	31		4,205	100	
31/12	2.404		612,170	16.520,0	23		4,305	258	
					229		33,377	930	
Bemærkninger.						Årsafkølingen i °C =		30,9	

Aflæste forbrug til brugsvand og el måned for måned									
SFO II	Aflæsninger i m <sup>3</sup>		Aflæsning af varmemåler		Vandforbrug i m <sup>3</sup>		Fjernvarmeforbrug		
	Dato	KV	VV	i MWh	i m <sup>3</sup>	KV	VV	i MWh	i m <sup>3</sup>
2/1	2.614	584	457,868	12.353,0					
31/1	2.640	591	466,100	12.588,0	26	7	8,232	235	
28/2	2.661	597	475,475	12.744,0	21	6	9,375	156	
30/3	2.687	603	481,982	12.888,0	26	6	6,507	144	
30/4	2.706	608	485,087	12.965,0	19	5	3,105	77	
31/5	2.730	614	1,805	52,0	24	6	1,805	52	
29/6	2.761	622	3,325	104,0	31	8	1,520	52	
31/7	2.774	626	4,600	146,0	13	4	1,275	42	
31/8	2.804	631	5,764	186,0	30	5	1,164	40	
28/9	2.840	639	7,664	240,0	36	8	1,900	54	
31/10	2.861	643	12,501	342,0	21	4	4,837	102	
30/11	2.890	649	19,257	486,0	29	6	6,756	144	
31/12	2.916	656	27,158	658,0	26	7	7,901	172	
					302	72	54,377	1.270	
Bemærkninger.	Visse aflæsninger er skønnede.				Årsafkølingen i °C =			36,8	

SFO II + III	Aflæsninger af EL i kWh		211800 - 210	000000 - 000	Aflæste forbrug i kWh i SFO II og III			
	Dato	SFO II			SFO III	SFO II	SFO III	kWh i alt
2/1	241.466	147.129						
31/1	244.851	150.730	3.385	3.601	6.986			
28/2	247.774	154.485	2.923	3.755	6.678			
30/3	250.910	158.039	3.136	3.554	6.690			
30/4	253.165	160.960	2.255	2.921	5.176			
31/5	255.800	164.077	2.635	3.117	5.752			
29/6	258.879	167.734	3.079	3.657	6.736			
31/7	260.773	168.786	1.894	1.052	2.946			
31/8	263.398	171.140	2.625	2.354	4.979			
28/9	266.606	174.660	3.208	3.520	6.728			
31/10	269.308	177.275	2.702	2.615	5.317			
30/11	272.231	180.511	2.923	3.236	6.159			
31/12	275.215	183.954	2.984	3.443	6.427			
					70.574			
Bemærkninger.								

SFO III	Aflæsninger i m <sup>3</sup>		Aflæsning af varmemåler		Vandforbrug i m <sup>3</sup>		Fjernvarmeforbrug			
	Dato	KV i m <sup>3</sup>	VV i MWh	i MWh	i m <sup>3</sup>	KV i m <sup>3</sup>	VV i MWh	i MWh	i m <sup>3</sup>	
2/1	893	51,983	335,714	11.250,0						
31/1	915	53,146	345,328	11.507,0	22	1,163	9,614	257		
28/2	936	54,584	357,594	11.845,0	21	1,438	12,266	338		
30/3	963	55,966	367,292	12.147,0	27	1,382	9,698	302		
30/4	988	57,396	373,631	12.435,0	25	1,430	6,339	288		
31/5	1.012	58,727	377,968	12.695,0	24	1,331	4,337	260		
29/6	1.044	60,127	380,986	12.953,0	32	1,400	3,018	258		
31/7	1.047	61,176	382,361	13.155,0	3	1,049	1,375	202		
31/8	1.063	62,333	384,728	13.382,0	16	1,157	2,367	227		
28/9	1.092	63,806	389,825	13.669,0	29	1,473	5,097	287		
31/10	1.110	65,136	396,158	13.929,0	18	1,330	6,333	260		
30/11	1.135	66,404	405,715	14.211,0	25	1,268	9,557	282		
31/12	1.160	67,815	416,744	14.525,0	25	1,411	11,029	314		
					267	15,832	81,030	3.275		
Bemærkninger.						Årsafkølingen i °C =			21,3	

Intern beregning af forbrug og nøgletal							December måned 2007
Forbrug mv. pr. EMO- periode	Brutto etageareal i m <sup>2</sup>	12.853	12.853			Tilbygning	
	Opvarmet etageareal i m <sup>2</sup>	12.329	12.329			Tilbygning	
	<b>Arsforbrug</b>	<b>2007</b>	<b>2007</b>	<b>Året før</b>	<b>Forskel</b>	<b>Landsgenn.</b>	
Målt	til:	i m <sup>3</sup>	i m <sup>3</sup> pr. m <sup>2</sup>	i m <sup>3</sup> pr. m <sup>2</sup>	i m <sup>3</sup> pr. m <sup>2</sup>	i m <sup>3</sup> /m <sup>2</sup> , år	
2. i alt:	<b>Vand:</b>	2.656	0,22	0,22	0,00	0,17 - 0,23 - 0,29	
i MWh		i kWh	i kWh/m <sup>2</sup>	i kWh/m <sup>2</sup>	i kWh/m <sup>2</sup>	i kWh/m <sup>2</sup> , år	
434	<b>El:</b>	329.266	25,6	27,2	-1,6	16,5 - 20,9 26,4	
Målt	<b>Varme fordelt på:</b>		i kWh/m <sup>2</sup> , år	i kWh/m <sup>2</sup> , år	i kWh/m <sup>2</sup> , år	i kWh/m <sup>2</sup> , år	
3. i alt:	Opvarmning, vv og andet		81	91	-9	111 (94 - 130)	
i MWh	Opvarmning alene		77	86	-9	92	
105	Varmt brugsvand		5	4		19	
Målt	Andet		0	0	0	0	
1. i alt:	Graddage	Normalt	457.868	Året før	Forskel	Fraktiler	
i MWh	Antal:	3112	2659	2843	-184		
325	Årsforbruget fordelt i MWh på:					25% - 50% - 75%	
MWh i alt	varme	varmt vand	andet				
864,46	816,32	48,14	0				
i %	i %	i %	i %				
100%	94%	6%	0%				
Energiforbrug mv.:		2007	Året før	Forskel			
til fjernvarme i alt i MWh pr. m <sup>2</sup> årligt:		0,00	0,00	0,00			
fjernvarmevand, skønnet afkøling i °C		31	32	-1			

Bemærkninger: