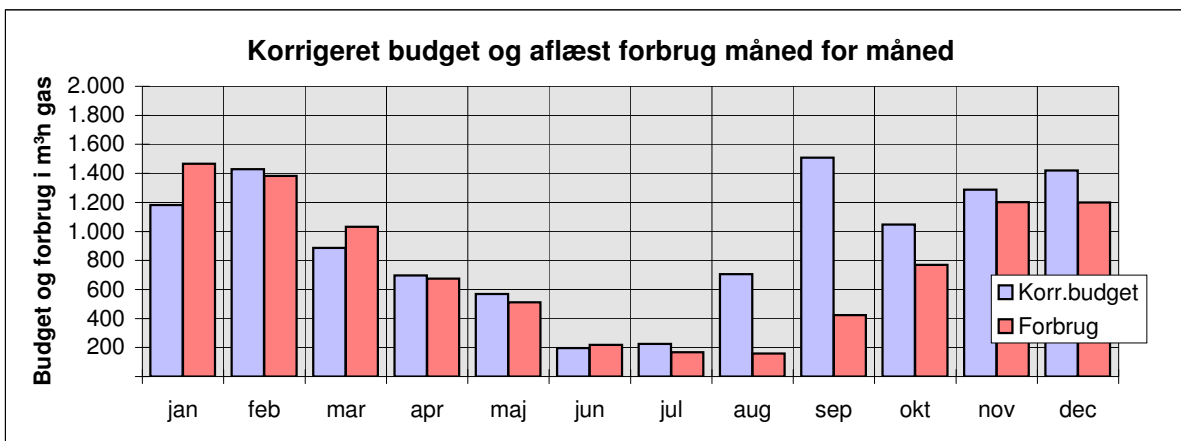


| Forventede og aflæste forbrug måned for måned til varme |                        |                        |                        |          |                        |      |                        |                        | vand og el          |        |
|---|------------------------|------------------------|------------------------|----------|------------------------|------|------------------------|------------------------|---------------------|--------|
| December  | Normalår               | Graddag                | Aflæste forbrug        |          | + Besparelse           |      | Summeret               |                        | Aflæste forbrug     |        |
| måned   | Budget                 | Korr.budget            | Forbrug                | pr. ELO- | - Merforbrug           |      | Korr.budg.             | Forbrug                | Vand                | El     |
| 2007  | i m <sup>3</sup> n gas | i m <sup>3</sup> n gas | i m <sup>3</sup> n gas | periode  | i m <sup>3</sup> n gas | i %  | i m <sup>3</sup> n gas | i m <sup>3</sup> n gas | kv i m <sup>3</sup> | i kWh  |
| januar  | 1.649                  | 1.181                  | 1.466                  |          | -285                   | -24% | 1.181                  | 1.466                  | 17                  | 2.787  |
| februar   | 1.679                  | 1.428                  | 1.383                  |          | 45                     | 3%   | 2.610                  | 2.849                  | 12                  | 1.760  |
| marts   | 1.241                  | 887                    | 1.033                  | 1. i alt | -146                   | -16% | 3.496                  | 3.882                  | 17                  | 2.205  |
| april   | 908                    | 697                    | 674                    | 4.556    | 23                     | 3%   | 4.193                  | 4.556                  | 13                  | 1.685  |
| maj   | 625                    | 568                    | 512                    |          | 56                     | 10%  | 4.761                  | 5.068                  | 15                  | 1.717  |
| juni  | 310                    | 197                    | 219                    |          | -22                    | -11% | 4.958                  | 5.287                  | 14                  | 1.666  |
| juli  | 169                    | 224                    | 168                    | 2. i alt | 56                     | 25%  | 5.182                  | 5.455                  | 7                   | 1.273  |
| august  | 496                    | 705                    | 158                    | 1.057    | 547                    | 78%  | 5.886                  | 5.613                  | 11                  | 1.457  |
| september   | 1.337                  | 1.509                  | 423                    |          | 1.086                  | 72%  | 7.395                  | 6.036                  | 13                  | 1.828  |
| oktober   | 913                    | 1.048                  | 770                    |          | 278                    | 27%  | 8.443                  | 6.806                  | 14                  | 1.986  |
| november  | 1.255                  | 1.288                  | 1.201                  | 3. i alt | 87                     | 7%   | 9.731                  | 8.007                  | 15                  | 2.584  |
| december  | 1.597                  | 1.421                  | 1.199                  | 3.593    | 222                    | 16%  | 11.152                 | 9.206                  | 14                  | 2.241  |
| I perioden  | 12.180                 | 11.152                 | 9.206                  |          | 1.946                  | 17%  | 11.152                 | 9.206                  | 162                 | 23.189 |
| Forv. året  | 12.180                 | 11.152                 | 9.206                  |          | 1.946                  | 17%  | 11.152                 | 9.206                  | 162                 | 23.189 |

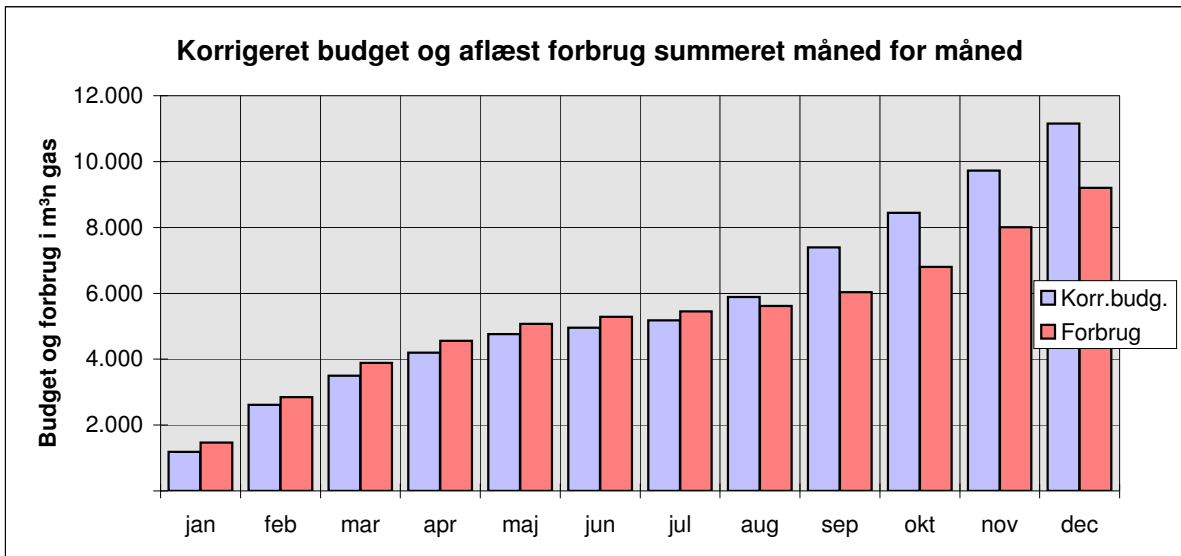
Eventuelle bemærkninger:

Der mangler aflæsninger for 54 B

2007



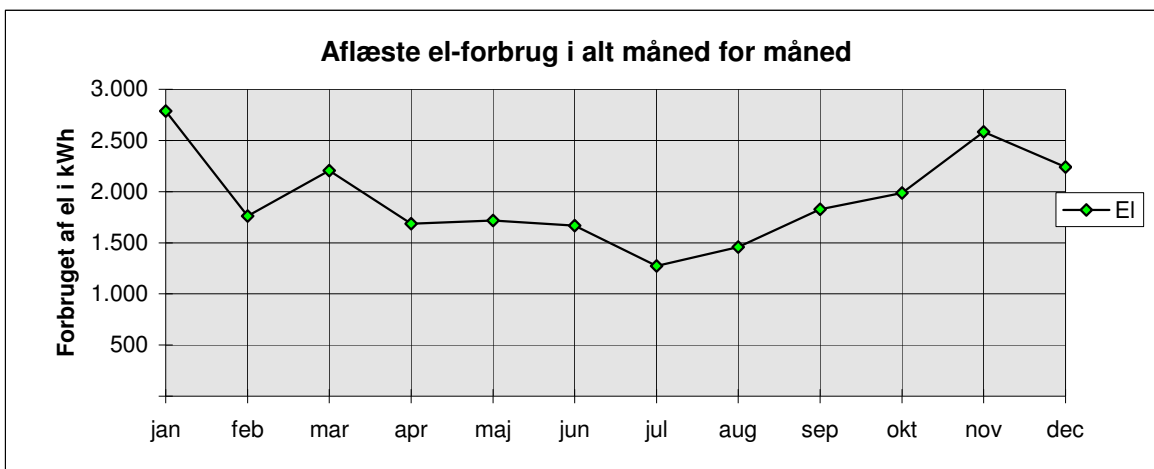
**Budgettet sammenholdt med aflæste energiforbrug til varme**



| Graddage  |          |             |
|-----------|----------|-------------|
| December  | Graddage |             |
| måned     | Normalår | Målt af DMI |
| 2007      | 1975-85  | 2007        |
| januar    | 519      | 368         |
| februar   | 486      | 412         |
| marts     | 444      | 313         |
| april     | 311      | 236         |
| maj       | 154      | 139         |
| juni      | 58       | 34          |
| juli      | 22       | 30          |
| august    | 18       | 26          |
| september | 91       | 103         |
| oktober   | 207      | 239         |
| november  | 341      | 350         |
| december  | 461      | 409         |
| Hele året | 3112     | 2659        |

| Måler aflæsning for vand, el og fjernvarme |                            |       |          |                                   |          |
|--|----------------------------|-------|----------|-----------------------------------|----------|
| Målervisninger aflæst af Niels Tranekær    |                            |       |          |                                   |          |
| Dato                                       | Vandmåler i m <sup>3</sup> |       | El-måler | Gasforbrug i m <sup>3</sup> n gas |          |
| måned                                      | KV                         | VV    | El i kWh | 54 A                              | 54 B     |
| 6/2  | 1.423                      | 1.742 | 97.086   | 131.384,0                         | 45.418,0 |
| 28/2                                       | 1.430                      | 1.744 | 98.386   | 132.217,0                         | 45.968,0 |
| 30/3                                       | 0                          | 1.749 | 100.131  | 132.950,0                         | 46.268,0 |
| 1/5  | 8                          | 1.751 | 101.356  | 133.274,0                         | 46.618,0 |
| 31/5                                       | 17                         | 1.755 | 102.613  | 133.486,0                         | 46.918,0 |
| 2/7  | 26                         | 1.758 | 103.819  | 133.605,0                         | 47.018,0 |
| 6/8  | 29                         | 1.760 | 104.632  | 133.723,0                         | 47.068,0 |
| 3/9  | 35                         | 1.762 | 105.629  | 133.831,0                         | 47.118,0 |
| 1/10                                       | 43                         | 1.765 | 106.997  | 134.054,0                         | 47.318,0 |
| 1/11                                       | 52                         | 1.770 | 108.523  | 134.524,0                         | 47.618,0 |
| 3/12                                       | 63                         | 1.775 | 110.607  | 135.425,0                         | 47.918,0 |
| 3/1  | 72                         | 1.778 | 112.348  | 136.324,0                         | 48.218,0 |
| Priser i kr.                               | 44,38                      |       | 1,74     | 7,70                              |          |

Bemærkninger: Visse aflæsninger er skønnede



| Udgifter måned for måned til varme |          |            |         |              |      |            |         | vand og el      |        |
|------------------------------------|----------|------------|---------|--------------|------|------------|---------|-----------------|--------|
| December                           | Normalår | Graddag    | Aflæst  | + Besparelse |      | Summeret   |         | Aflæste forbrug |        |
| måned                              | Budget   | Korr.budg. | Forbrug | - Merforbrug |      | Korr.budg. | Forbrug | Vand            | El     |
| 2007                               | i kr.    | i kr.      | i kr.   | i kr.        | i %  | i kr.      | i kr.   | i kr.           | i kr.  |
| januar                             | 12.698   | 9.097      | 11.288  | -2.191       | -24% | 9.097      | 11.288  | 754             | 4.846  |
| februar                            | 12.930   | 10.996     | 10.649  | 347          | 3%   | 20.094     | 21.937  | 533             | 3.060  |
| marts                              | 9.552    | 6.829      | 7.954   | -1.125       | -16% | 26.922     | 29.891  | 754             | 3.834  |
| april                              | 6.995    | 5.365      | 5.190   | 175          | 3%   | 32.288     | 35.081  | 557             | 2.930  |
| maj                                | 4.815    | 4.373      | 3.942   | 431          | 10%  | 36.660     | 39.024  | 648             | 2.986  |
| juni                               | 2.391    | 1.513      | 1.686   | -173         | -11% | 38.174     | 40.710  | 633             | 2.897  |
| juli                               | 1.301    | 1.725      | 1.294   | 432          | 25%  | 39.899     | 42.004  | 317             | 2.214  |
| august                             | 3.821    | 5.426      | 1.217   | 4.210        | 78%  | 45.325     | 43.220  | 488             | 2.534  |
| september                          | 10.293   | 11.617     | 3.257   | 8.359        | 72%  | 56.942     | 46.477  | 598             | 3.179  |
| oktober                            | 7.027    | 8.072      | 5.929   | 2.143        | 27%  | 65.013     | 52.406  | 621             | 3.453  |
| november                           | 9.667    | 9.914      | 9.248   | 667          | 7%   | 74.928     | 61.654  | 666             | 4.493  |
| december                           | 12.298   | 10.941     | 9.232   | 1.708        | 16%  | 85.868     | 70.886  | 621             | 3.897  |
| I perioden                         | 93.787   | 85.868     | 70.886  | 14.982       | 17%  | 85.868     | 70.886  | 7.190           | 40.323 |
| Forv. året                         | 93.787   | 85.868     | 70.886  | 14.982       | 17%  | 85.868     | 70.886  | 7.190           | 40.323 |

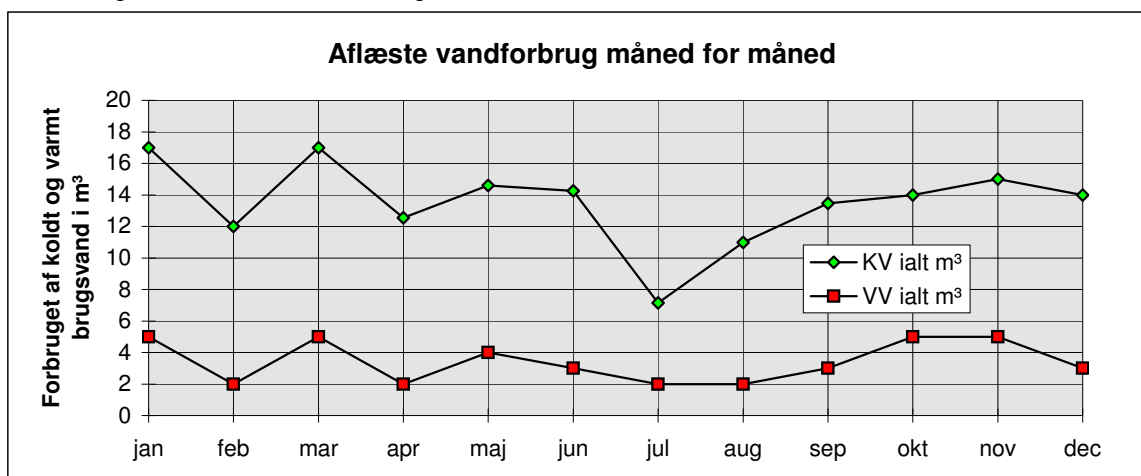
Bemærkninger: Der har været et merforbrug i 2007 på ca. 17 % i forhold til "Korr. budget"!

De anførte beløb er inkl. moms men excl. faste afgifter.

"Aflæste forbrug" er direkte sammenlignelig med spalten "Graddag korr. budget".

| Aflæste forbrug til brugsvand og el måned for måned |                     |        |                     |       |                        |                        |
|---|---------------------|--------|---------------------|-------|------------------------|------------------------|
| 54 B:   | Måler aflæsning     |        | Forbrug             |       | 54 A                   |                        |
| Dato  | KV i m <sup>3</sup> | kWh    | KV i m <sup>3</sup> | kWh   | VV ialt m <sup>3</sup> | KV ialt m <sup>3</sup> |
| 2/1   | 470                 | 21.246 |                     |       |                        |                        |
| 6/2   | 475                 | 21.746 | 5                   | 500   | 5                      | 17                     |
| 28/2  | 480                 | 22.206 | 5                   | 460   | 2                      | 12                     |
| 30/3  | 485                 | 22.666 | 5                   | 460   | 5                      | 17                     |
| 1/5   | 490                 | 23.126 | 5                   | 460   | 2                      | 13                     |
| 31/5  | 495                 | 23.586 | 5                   | 460   | 4                      | 15                     |
| 2/7   | 500                 | 24.046 | 5                   | 460   | 3                      | 14                     |
| 6/8   | 505                 | 24.506 | 5                   | 460   | 2                      | 7                      |
| 3/9   | 510                 | 24.966 | 5                   | 460   | 2                      | 11                     |
| 1/10  | 515                 | 25.426 | 5                   | 460   | 3                      | 13                     |
| 1/11  | 520                 | 25.886 | 5                   | 460   | 5                      | 14                     |
| 3/12  | 524                 | 26.386 | 4                   | 500   | 5                      | 15                     |
| 3/1   | 529                 | 26.886 | 5                   | 500   | 3                      | 14                     |
|   |                     | 48785  | 59                  | 5.640 | 41                     | 162                    |

Bemærkninger. Visse aflæsninger er skønnede!



Bemærkninger.

| Dato |  |  |  |  |  |  |  |
|------|--|--|--|--|--|--|--|
| 6/2  |  |  |  |  |  |  |  |
| 28/2 |  |  |  |  |  |  |  |
| 30/3 |  |  |  |  |  |  |  |
| 1/5  |  |  |  |  |  |  |  |
| 31/5 |  |  |  |  |  |  |  |
| 2/7  |  |  |  |  |  |  |  |
| 6/8  |  |  |  |  |  |  |  |
| 3/9  |  |  |  |  |  |  |  |
| 1/10 |  |  |  |  |  |  |  |
| 1/11 |  |  |  |  |  |  |  |
| 3/12 |  |  |  |  |  |  |  |
| 3/1  |  |  |  |  |  |  |  |

Bemærkninger.

| Intern beregning af forbrug og nøgletal |  |                  |                                     |                                     |                                     |                                       |                     |
|---|--|------------------|-------------------------------------|-------------------------------------|-------------------------------------|---------------------------------------|---------------------|
| Forbrug mv. pr. EMO- periode            | Brutto etageareal i m <sup>2</sup> :                   | 1.056            | 1.056                               | 0                                   |                                     |                                       | December måned 2007 |
|   | Opvarmet etageareal i m <sup>2</sup> :                 | 944              | 944                                 | 0                                   |                                     |                                       |                     |
|   | <b>Arsforbrug</b>                                      | <b>2007</b>      | <b>2007</b>                         | <b>Året før</b>                     | <b>Forskel</b>                      | <b>Landsgenn.</b>                     |                     |
| Målt                                    | til:   | i m <sup>3</sup> | i m <sup>3</sup> pr. m <sup>2</sup> | i m <sup>3</sup> pr. m <sup>2</sup> | i m <sup>3</sup> pr. m <sup>2</sup> | i m <sup>3</sup> /m <sup>2</sup> , år |                     |
| 2. i alt:                               | <b>Vand:</b>   | 162              | 0,17                                | 0,18                                | -0,01                               | 0,23                                  |                     |
|   |  | i kWh            | i kWh/m <sup>2</sup>                | i kWh/m <sup>2</sup>                | i kWh/m <sup>2</sup>                | i kWh/m <sup>2</sup> , år             |                     |
|   | <b>EI:</b>   | 23.189           | 22,0                                | 23,8                                | -1,8                                | 20,9                                  |                     |
| Målt                                    | <b>Varme fordelt på:</b>                               |                  |                                     |                                     |                                     | i kWh/m <sup>2</sup> , år             |                     |
| 3. i alt:                               | Opvarmning, vv og andet                                | 125              | 130                                 | -5                                  | 103 - 121 - 141                     |                                       |                     |
|   | Opvarmning alene                                       | 119              | 124                                 | -5                                  | 102                                 |                                       |                     |
|   | Varmt brugsvand  | 5                | 5                                   | -0                                  | 19                                  |                                       |                     |
| Målt                                    | Andet  | 0                | 0                                   | 0                                   | 0                                   |                                       |                     |
| 1. i alt:                               | Graddage   | Normalt          | 2007                                | Året før                            | Forskel                             | Fraktiler                             |                     |
|   | Antal:   | 3112             | 2659                                | 2824                                | -165                                |                                       |                     |
| 3.593                                   | Årsforbruget fordelt i i m <sup>3</sup> n gas på:      |                  |                                     |                                     |                                     | 25%-50%-75%                           |                     |
|   | i m <sup>3</sup> n gas                                 | varme            | varmt vand                          | andet                               |                                     |                                       |                     |
|   | 9.206  | 8.807            | 399                                 | 0                                   |                                     |                                       |                     |
|   | i %  | i %              | i %                                 | i %                                 |                                     |                                       |                     |
|   | 100%   | 96%              | 4%                                  | 0%                                  |                                     |                                       |                     |
| Energiforbrug mv.:                      |  | 2007             | Året før                            | Forskel                             |                                     |                                       |                     |
|   | i m <sup>3</sup> n naturgas pr. m <sup>2</sup> årligt: | 9,76             | 10,74                               | -0,98                               |                                     |                                       |                     |