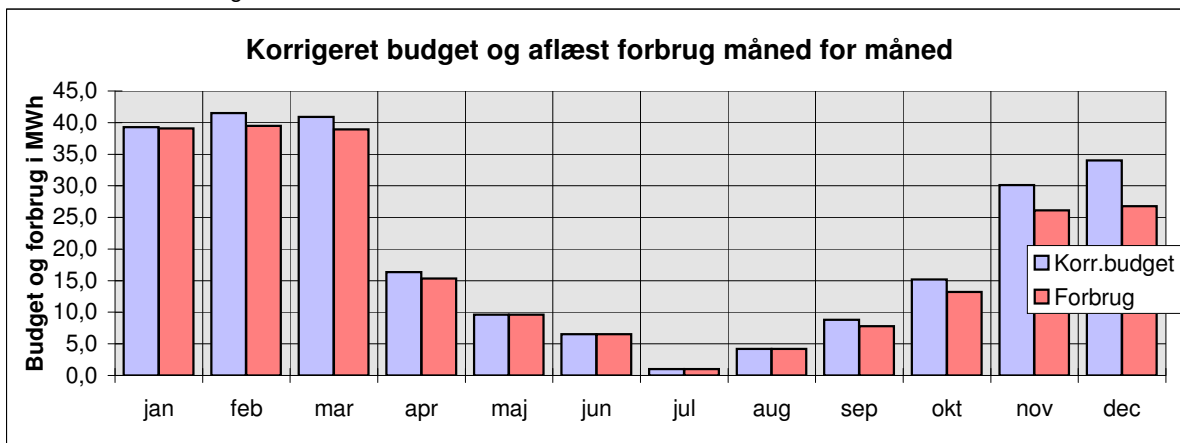


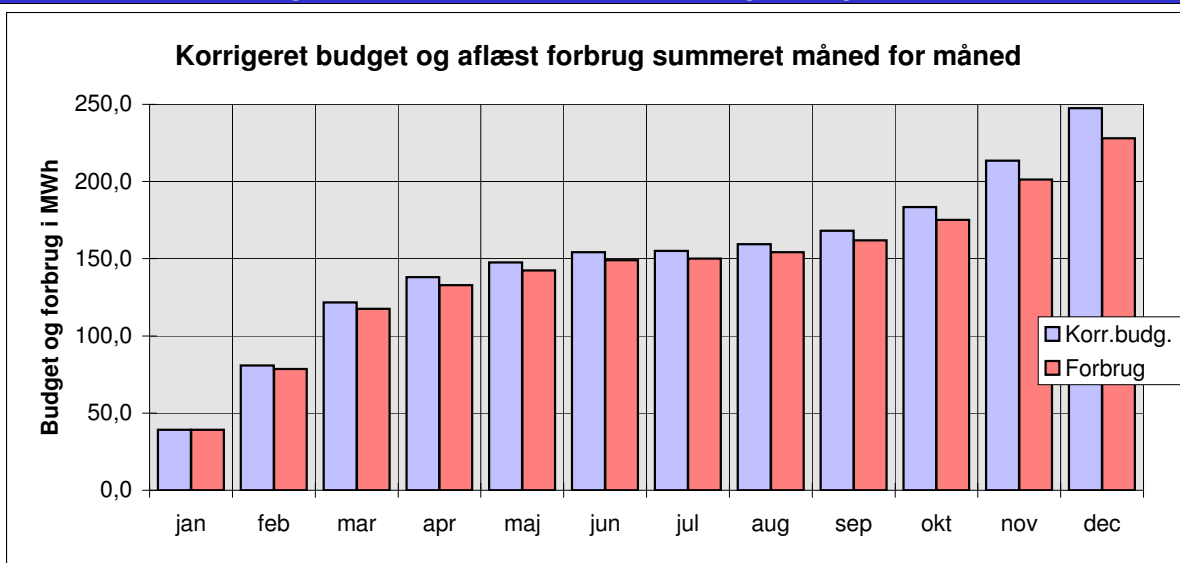
| Forventede og aflæste forbrug måned for måned til varme |          |             |                 |         |              |     |            |         | vand og el |                 |        |
|---|----------|-------------|-----------------|---------|--------------|-----|------------|---------|------------|-----------------|--------|
| December  | Normalår | Graddag     | Aflæste forbrug |         | + Besparelse |     | Summeret   |         | Genn.      | Aflæste forbrug |        |
| måned   | Budget   | Korr.budget | Forbrug         | Forbrug | - Merforbrug |     | Korr.budg. | Forbrug | afkøl.     | Vand            | El     |
| 2007  | i MWh    | i MWh       | i MWh           | i m³    | i MWh        | i % | i MWh      | i MWh   | i °C       | i m³            | i kWh  |
| januar  | 49,1     | 39,3        | 39,1            | 897     | 0            | 0%  | 39,3       | 39,1    | 37         | 14              | 2.274  |
| februar   | 44,0     | 41,5        | 39,5            | 705     | 2            | 5%  | 80,8       | 78,6    | 48         | 14              | 3.280  |
| marts   | 38,9     | 40,9        | 38,9            | 695     | 2            | 5%  | 121,7      | 117,5   | 48         | 14              | 3.280  |
| april   | 19,7     | 16,3        | 15,3            | 274     | 1            | 6%  | 138,0      | 132,8   | 48         | 14              | 3.280  |
| maj   | 9,7      | 9,6         | 9,6             | 171     | 0            | 0%  | 147,6      | 142,4   | 48         | 14              | 3.280  |
| juni  | 6,1      | 6,5         | 6,5             | 117     | -0           | -0% | 154,1      | 149,0   | 48         | 14              | 3.270  |
| juli  | 4,1      | 1,0         | 1,0             | 18      | -0           | -0% | 155,2      | 150,0   | 48         | 14              | 3.270  |
| august  | 2,7      | 4,2         | 4,2             | 75      | -0           | -0% | 159,4      | 154,2   | 48         | 14              | 3.270  |
| september   | 9,1      | 8,8         | 7,8             | 139     | 1            | 11% | 168,2      | 162,0   | 48         | 14              | 3.270  |
| oktober   | 17,9     | 15,2        | 13,2            | 236     | 2            | 13% | 183,4      | 175,2   | 48         | 14              | 3.270  |
| november  | 32,8     | 30,1        | 26,1            | 467     | 4            | 13% | 213,5      | 201,3   | 48         | 14              | 3.280  |
| december  | 35,6     | 34,0        | 26,8            | 498     | 7            | 21% | 247,5      | 228,1   | 46         | 14              | 1.676  |
| I perioden  | 269,6    | 247,5       | 228,1           | 4.292   | 19           | 8%  | 247,5      | 228,1   | 46         | 168             | 36.700 |
| Forv. året  | 269,6    | 247,5       | 228,1           | 4.292   | 19           | 8%  | 247,5      | 228,1   | 46         | 168             | 36.700 |

Eventuelle bemærkninger:

2007



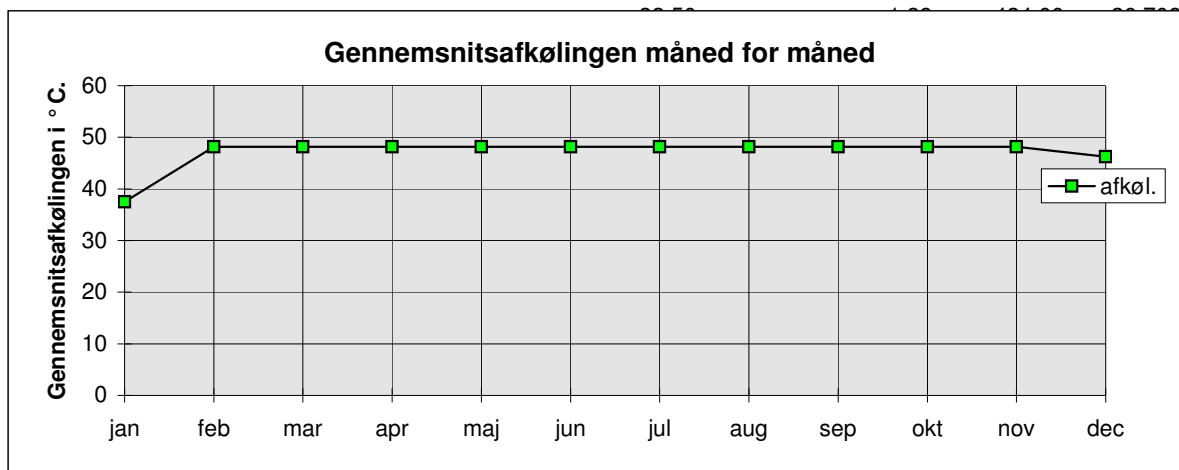
**Budgettet sammenholdt med aflæste energiforbrug til varme**



| Graddage  |          |             |
|-----------|----------|-------------|
| December  | Graddage |             |
| måned     | Normalår | Målt af DMI |
| 2007      | 1987-98  | 2007        |
| januar    | 519      | 415         |
| februar   | 486      | 458         |
| marts     | 444      | 467         |
| april     | 311      | 257         |
| maj       | 154      | 153         |
| juni      | 58       | 62          |
| juli      | 22       | 5           |
| august    | 18       | 29          |
| september | 91       | 88          |
| oktober   | 207      | 176         |
| november  | 341      | 313         |
| december  | 461      | 441         |
| Hele året | 3112     | 2864        |

| Måler aflæsning for vand, el og fjernvarme |       |                |         |                 |          |
|--|-------|----------------|---------|-----------------|----------|
| Målervisninger aflæst af                   |       |                |         |                 |          |
| Dato                                       | Vand  | Elmålere i kWh |         | Fjernvarmemåler |          |
| måned                                      | KV    | Krabasken      | Museet  | i MWh           | i m³     |
| 31/1                                       | 1.605 | 179.492        | 117.848 | 3.148,751       | 61.530,2 |
| 28/2                                       | 1.619 | 181.492        | 118.948 | 3.188,256       | 62.235,7 |
| 31/3                                       | 1.633 | 183.492        | 120.048 | 3.227,169       | 62.930,6 |
| 30/4                                       | 1.647 | 185.492        | 121.148 | 3.242,497       | 63.204,3 |
| 31/5                                       | 1.661 | 187.492        | 122.248 | 3.252,097       | 63.375,7 |
| 30/6                                       | 1.675 | 189.492        | 123.348 | 3.258,628       | 63.492,3 |
| 31/7                                       | 1.689 | 191.492        | 124.448 | 3.259,651       | 63.510,6 |
| 31/8                                       | 1.703 | 193.492        | 125.548 | 3.263,874       | 63.586,0 |
| 30/9                                       | 1.717 | 195.492        | 126.648 | 3.271,664       | 63.725,1 |
| 31/10                                      | 1.731 | 197.492        | 127.748 | 3.284,874       | 63.961,0 |
| 30/11                                      | 1.745 | 199.492        | 128.848 | 3.310,998       | 64.427,5 |
| 3/1  | 1.759 | 200.014        | 129.819 | 3.337,785       | 64.926,0 |
| Priser i kr.                               | 40,63 |                | 1,61    | 530,00          | 33386    |

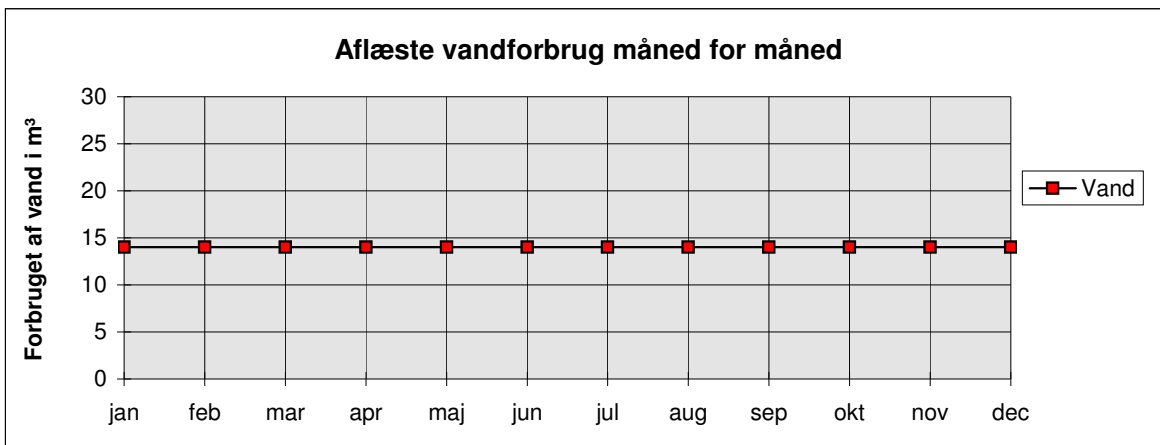
Bemærkninger: Visse aflæsninger er skønnede. **2007**



| Udgifter måned for måned til varme |          |            |         |              |     |            |         | vand og el      |        |
|------------------------------------|----------|------------|---------|--------------|-----|------------|---------|-----------------|--------|
| December                           | Normalår | Graddag    | Aflæst  | + Besparelse |     | Summeret   |         | Aflæste forbrug |        |
| måned                              | Budget   | Korr.budg. | Forbrug | - Merforbrug |     | Korr.budg. | Forbrug | Vand            | El     |
| 2007                               | i kr.    | i kr.      | i kr.   | i kr.        | i % | i kr.      | i kr.   | i kr.           | i kr.  |
| januar                             | 26.003   | 20.806     | 20.716  | 90           | 0%  | 20.806     | 20.716  | 569             | 3.661  |
| februar                            | 23.338   | 21.997     | 20.937  | 1.060        | 5%  | 42.803     | 41.653  | 569             | 5.280  |
| marts                              | 20.620   | 21.684     | 20.624  | 1.060        | 5%  | 64.487     | 62.278  | 569             | 5.280  |
| april                              | 10.458   | 8.653      | 8.123   | 530          | 6%  | 73.141     | 70.401  | 569             | 5.280  |
| maj                                | 5.121    | 5.088      | 5.088   | 0            | 0%  | 78.229     | 75.490  | 569             | 5.280  |
| juni                               | 3.242    | 3.461      | 3.461   | -0           | -0% | 81.690     | 78.950  | 569             | 5.264  |
| juli                               | 2.160    | 543        | 543     | -0           | -0% | 82.233     | 79.493  | 569             | 5.264  |
| august                             | 1.414    | 2.238      | 2.238   | -0           | -0% | 84.471     | 81.731  | 569             | 5.264  |
| september                          | 4.815    | 4.659      | 4.129   | 530          | 11% | 89.129     | 85.860  | 569             | 5.264  |
| oktober                            | 9.470    | 8.062      | 7.002   | 1.060        | 13% | 97.191     | 92.861  | 569             | 5.264  |
| november                           | 17.388   | 15.966     | 13.846  | 2.120        | 13% | 113.157    | 106.707 | 569             | 5.280  |
| december                           | 18.849   | 18.034     | 14.197  | 3.837        | 21% | 131.191    | 120.904 | 569             | 2.698  |
| I perioden                         | 142.878  | 131.191    | 120.904 | 10.287       | 8%  | 131.191    | 120.904 | 6.826           | 59.083 |
| Forv. året                         | 142.878  | 131.191    | 120.904 | 10.287       | 8%  | 131.191    | 120.904 | 6.826           | 59.083 |

Bemærkninger: Der har været et mindreforbrug i 2007 på ca. 8 % i forhold til "Korr. budget"! De anførte beløb er inkl. moms men excl. faste afgifter. "Aflæste forbrug" er direkte sammenlignelig med spalten "Graddag korr. budget".

Aflæste vandforbrug måned for måned

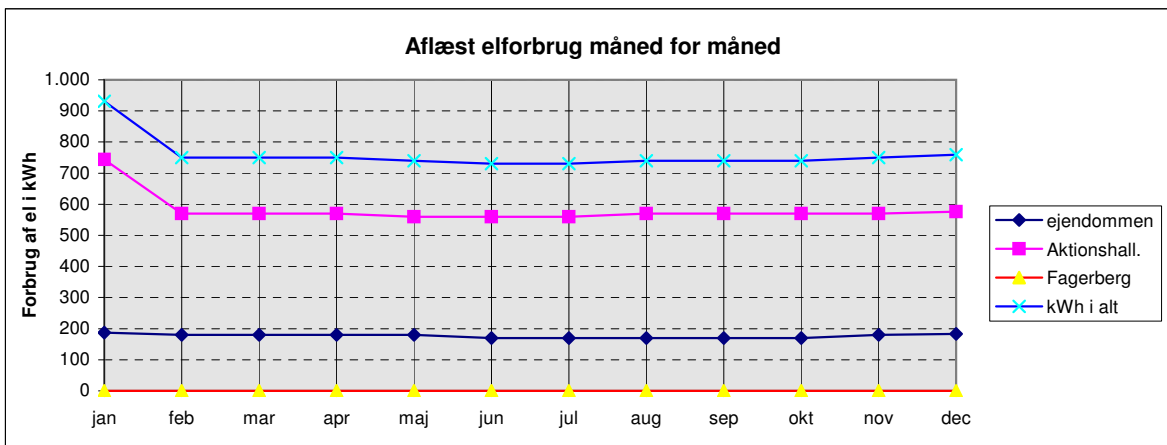


Bemærkninger

Visse forbrug er skønnede!

2007

Aflæst elforbrug måned for måned



Bemærkninger

Visse forbrug er skønnede!

Aflæste elforbrug måned for måned

| Dato  | Aflæsninger af elmålere i kWh |              |           | Forbrug i kWh |              |           |           |
|-------|-------------------------------|--------------|-----------|---------------|--------------|-----------|-----------|
|       | ejendommen                    | Aktionshall. | Fagerberg | ejendommen    | Aktionshall. | Fagerberg | kWh i alt |
| 30/11 | 26.898                        | 28.190       | 945       |               |              |           |           |
| 31/1  | 27.085                        | 28.934       | 945       | 187           | 744          | 0         | 931       |
| 28/2  | 27.265                        | 29.504       | 945       | 180           | 570          | 0         | 750       |
| 31/3  | 27.445                        | 30.074       | 945       | 180           | 570          | 0         | 750       |
| 30/4  | 27.625                        | 30.644       | 945       | 180           | 570          | 0         | 750       |
| 31/5  | 27.805                        | 31.204       | 945       | 180           | 560          | 0         | 740       |
| 30/6  | 27.975                        | 31.764       | 945       | 170           | 560          | 0         | 730       |
| 31/7  | 28.145                        | 32.324       | 945       | 170           | 560          | 0         | 730       |
| 31/8  | 28.315                        | 32.894       | 945       | 170           | 570          | 0         | 740       |
| 30/9  | 28.485                        | 33.464       | 945       | 170           | 570          | 0         | 740       |
| 31/10 | 28.655                        | 34.034       | 945       | 170           | 570          | 0         | 740       |
| 30/11 | 28.835                        | 34.604       | 945       | 180           | 570          | 0         | 750       |
| 3/1   | 29.018                        | 35.180       | 945       | 183           | 576          | 0         | 759       |
|       |                               |              |           | 2.120         | 6.990        | 0         | 9.110     |

Bemærkninger:

Visse aflæsninger er skønnede!

| Intern beregning af forbrug og nøgletal               |  |                                     |                                     |                                     |                                     |                                       |
|---|--|-------------------------------------|-------------------------------------|-------------------------------------|-------------------------------------|---------------------------------------|
| Forbrug mv. pr. EMO- periode                          | Brutto etageareal i m <sup>2</sup> :   | 2.772                               | 2.772                               | 0                                   |                                     |                                       |
|   | Opvarmet etageareal i m <sup>2</sup> : | 2.772                               | 2.772                               | 0                                   |                                     |                                       |
|   | <b>Årsforbrug</b>                      | <b>2007</b>                         | <b>2007</b>                         | <b>Året før</b>                     | <b>Forskel</b>                      | <b>Landsgenn.</b>                     |
| Målt til:   | i m <sup>3</sup>                       | i m <sup>3</sup> pr. m <sup>2</sup> | i m <sup>3</sup> pr. m <sup>2</sup> | i m <sup>3</sup> pr. m <sup>2</sup> | i m <sup>3</sup> pr. m <sup>2</sup> | i m <sup>3</sup> /m <sup>2</sup> , år |
| 2. i alt:   | <b>Vand:</b>                           | 168                                 | 0,06                                | 0,06                                | 0,01                                | 0,40                                  |
| i MWh   | i kWh                                  | i kWh/m <sup>2</sup>                | i kWh/m <sup>2</sup>                | i kWh/m <sup>2</sup>                | i kWh/m <sup>2</sup>                | i kWh/m <sup>2</sup> , år             |
| 133   | <b>El:</b>                             | 36.700                              | 13,2                                | 15,3                                | -2,0                                | 51,0                                  |
| Målt  | <b>Varme fordelt på:</b>               |                                     |                                     |                                     |                                     | i kWh/m <sup>2</sup> , år             |
| 3. i alt:   | Opvarmning, vv og andet                | 89                                  | 97                                  | -8                                  | 130 (70 - 226)                      |                                       |
| i MWh   | Opvarmning alene                       | 87                                  | 95                                  | -8                                  | 112                                 |                                       |
| 21  | Varmt brugsvand                        | 2                                   | 2                                   |                                     | 18                                  |                                       |
| Målt  | Andet                                  | 0                                   |                                     | 0                                   | 0                                   |                                       |
| 1. i alt:   | Graddage                               | Normalt                             | 2007                                | Året før                            | Forskel                             |                                       |
| i MWh   | Antal:                                 | 3112                                | 2864                                | 2864                                |                                     |                                       |
| 74  | Årsforbruget fordelt i MWh på:         |                                     |                                     |                                     |                                     |                                       |
| MWh i alt   | varme                                  | varmt vand                          | andet                               |                                     |                                     |                                       |
| 228,121   | 222                                    | 6                                   | 0                                   |                                     |                                     |                                       |
| i %   | i %                                    | i %                                 | i %                                 |                                     |                                     |                                       |
| 100%  | 97%                                    | 3%                                  | 0%                                  |                                     |                                     |                                       |
| Energiforbrug mv.:                                    |  | 2007                                | Året før                            | Forskel                             |                                     |                                       |
| til fjernvarme i alt i MWh pr. m <sup>2</sup> årligt: |  | 0,08                                | 0,09                                | -0,01                               |                                     |                                       |
| fjernvarmevand, skønnet afkøling i °C:                |  | 46                                  | 49                                  | -3                                  |                                     |                                       |

|          |
|----------|
| December |
| måned    |
| 2007     |

Bemærkninger: