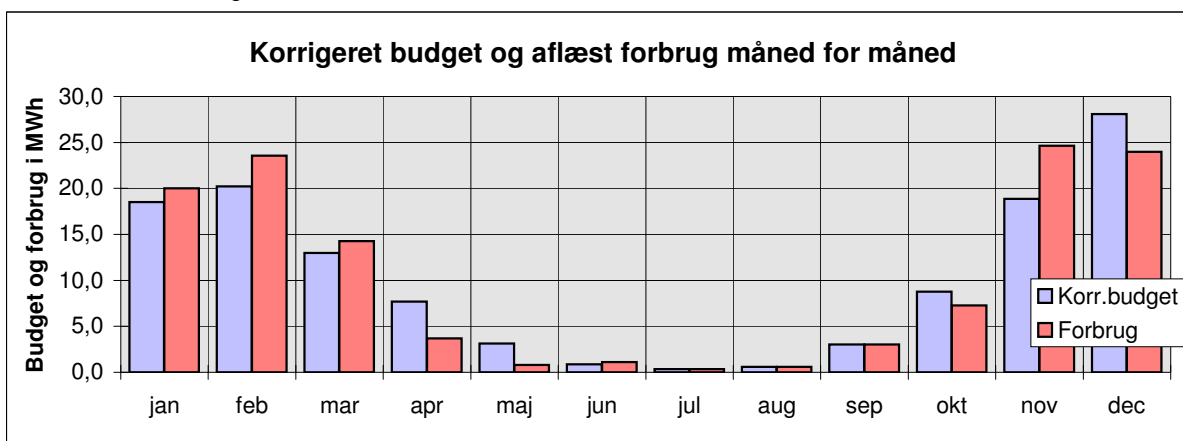


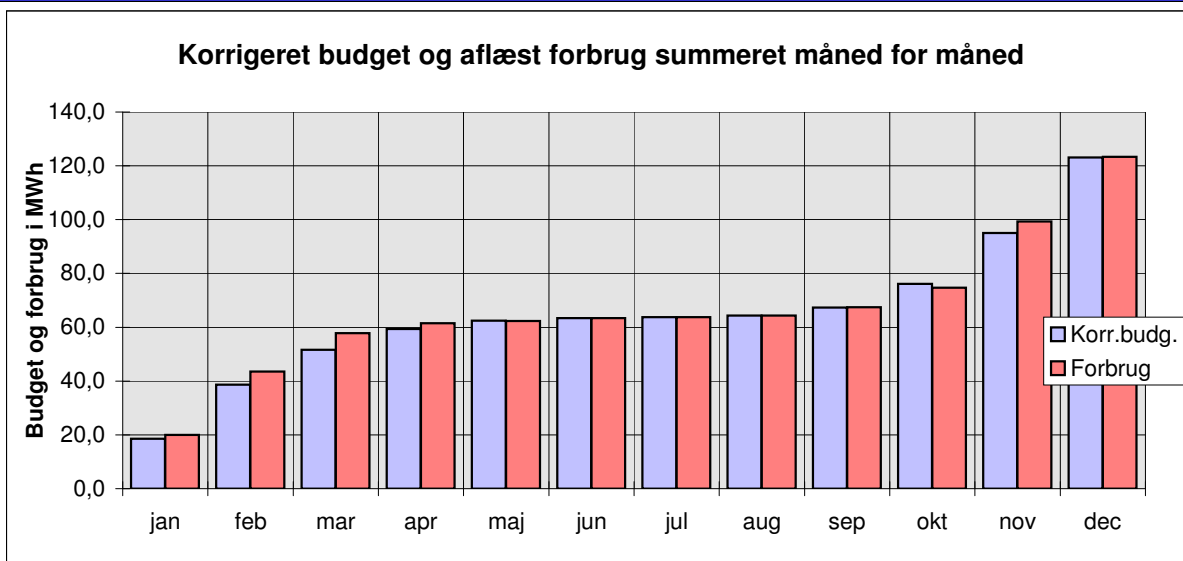
Forventede og aflæste forbrug måned for måned til varme									vand og el		
December måned 2007	Normalår	Graddag	Aflæste forbrug		+ Besparelse		Summeret		Genn. afkøl. i °C	Aflæste forbrug	
	Budget i MWh	Korr.budget i MWh	Forbrug i MWh	Forbrug i m³	- Merforbrug i MWh	i %	Korr.budg. i MWh	Forbrug i MWh		Vand KV i m³	El i kWh
januar	25,9	18,5	20,0	374	-1,5	-8%	18,5	20,0	46	55	3.413
februar	23,8	20,2	23,6	443	-3,4	-17%	38,7	43,6	46	41	4.052
marts	18,2	13,0	14,3	254	-1,3	-10%	51,7	57,8	48	41	2.374
april	10,0	7,7	3,7	138	4,0	52%	59,4	61,5	23	55	2.872
maj	3,4	3,1	0,8	32	2,3	75%	62,5	62,3	21	42	3.212
juni	1,2	0,9	1,1	51	-0,2	-27%	63,4	63,4	19	49	3.196
juli	0,4	0,4	0,4	9	0,0	0%	63,7	63,8	34	50	2.900
august	0,5	0,6	0,6	15	-0,0	-0%	64,3	64,4	34	50	2.900
september	2,7	3,0	3,0	85	-0,0	-0%	67,3	67,4	30	51	3.149
oktober	7,7	8,8	7,3	232	1,5	17%	76,1	74,7	27	64	3.414
november	18,4	18,9	24,6	472	-5,8	-31%	95,0	99,3	45	60	4.306
december	30,8	28,1	24,0	459	4,1	15%	123,1	123,3	45	31	2.676
I perioden	143,0	123,1	123,3	2.564	-0,2	-0%	123,1	123,3	41	589	38.464
Forv. året	143,0	123,1	123,3	2.564	-0,2	-0%	123,1	123,3	41	589	38.464

Eventuelle bemærkninger:

2007



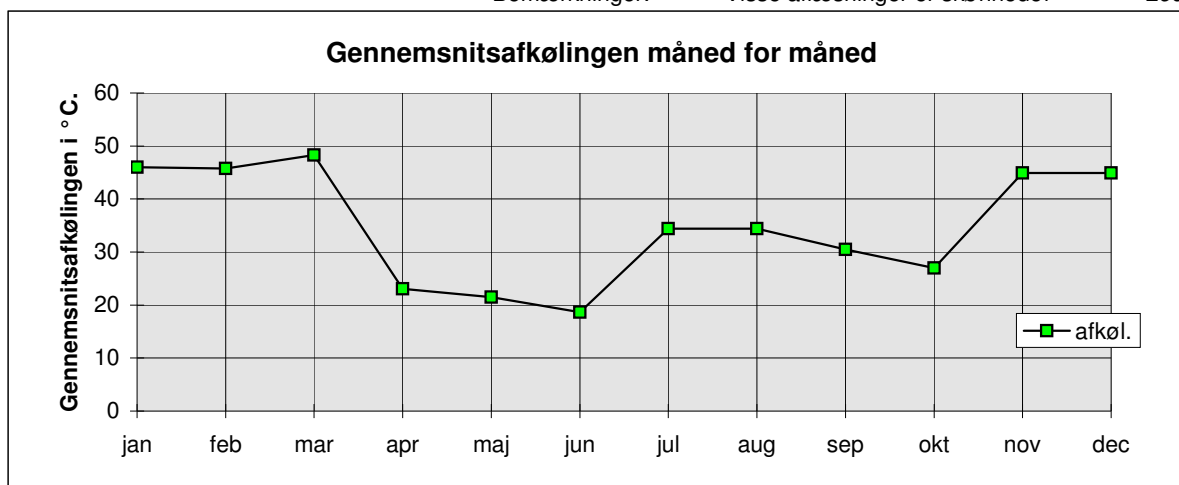
Budgettet sammenholdt med aflæste energiforbrug til varme



Graddage		
December	Graddage	
måned	Normalår	Målt af DMI
2007	1987-98	2007
januar	519	368
februar	486	412
marts	444	313
april	311	236
maj	154	139
juni	58	34
juli	22	30
august	18	26
september	91	103
oktober	207	239
november	341	350
december	461	409
Hele året	3112	2659

Måler aflæsning for vand, el og fjernvarme					
Målervisninger aflæst af Tommy Sørensen					
Dato	Vandmåler i m ³		El	Fjernvarmemåler	
måned	KV	VV	i kWh	i MWh	i m ³
5/2	411	143	205.716	2.089,273	44.305,00
6/3	452	149	208.678	2.112,846	44.748,00
3/4	493	153	210.214	2.127,112	45.002,00
3/5	548	158	212.211	2.130,814	45.140,00
1/6	590	164	214.378	2.131,604	45.171,58
3/7	639	171	216.566	2.132,718	45.223,00
31/7	689	176	218.566	2.133,079	45.232,03
31/8	739	181	220.566	2.133,674	45.246,90
1/10	790	186	222.747	2.136,690	45.332,00
2/11	854	194	225.099	2.143,969	45.564,00
10/12	914	203	228.122	2.168,605	46.036,00
8/1	945	207	229.947	2.192,575	46.495,00
Priser i kr.	44,38		1,61	530,00	20731

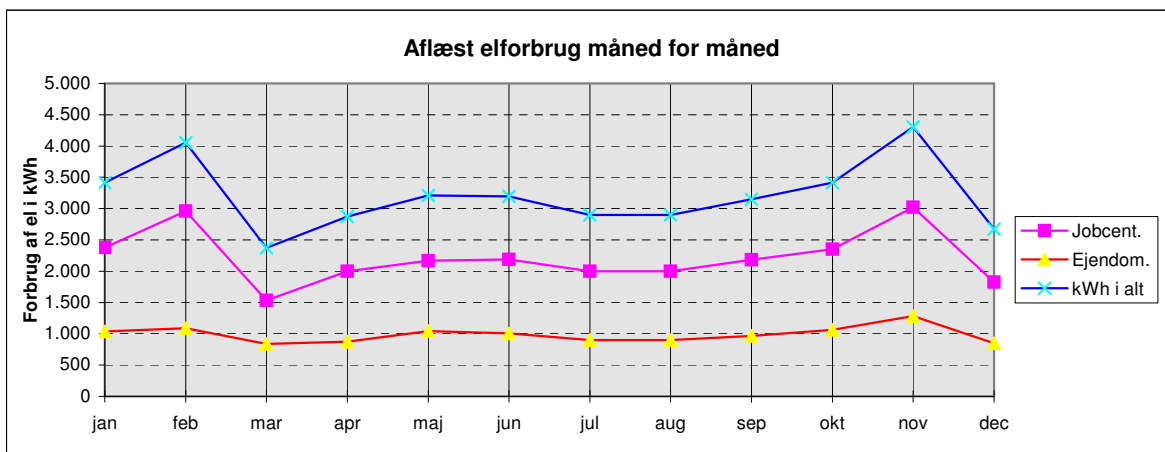
Bemærkninger: Visse aflæsninger er skønnede! **2007**



Udgifter måned for måned til varme								vand og el	
December	Normalår	Graddag	Aflæst	+ Besparelse		Summeret		Aflæste forbrug	
måned	Budget	Korr.budg.	Forbrug	- Merforbrug		Korr.budg.	Forbrug	Vand	El
2007	i kr.	i kr.	i kr.	i kr.	i %	i kr.	i kr.	i kr.	i kr.
januar	13.709	9.804	10.602	-798	-8%	9.804	10.602	2.441	5.495
februar	12.601	10.711	12.494	-1.783	-17%	20.515	23.096	1.820	6.523
marts	9.653	6.875	7.561	-686	-10%	27.390	30.657	1.820	3.822
april	5.289	4.082	1.962	2.120	52%	31.473	32.619	2.441	4.624
maj	1.794	1.652	418	1.233	75%	33.124	33.038	1.864	5.171
juni	622	463	590	-127	-27%	33.588	33.628	2.175	5.145
juli	204	192	192	0	0%	33.779	33.819	2.219	4.669
august	291	315	315	-0	-0%	34.094	34.135	2.219	4.669
september	1.457	1.599	1.599	-0	-0%	35.693	35.733	2.263	5.070
oktober	4.088	4.653	3.858	796	17%	40.346	39.591	2.840	5.496
november	9.747	9.999	13.057	-3.058	-31%	50.345	52.648	2.663	6.932
december	16.346	14.890	12.704	2.186	15%	65.235	65.352	1.376	4.308
I perioden	75.801	65.235	65.352	-117	-0,2%	65.235	65.352	26.140	61.923
Forv. året	75.801	65.235	65.352	-117	-0,2%	65.235	65.352	26.140	61.923

Bemærkninger: Der har været et merforbrug i 2007 på ca. 0,2 % i forhold til "Korr. budget"!
De anførte beløb er inkl. moms men excl. faste afgifter.
"Aflæste forbrug" er direkte sammenlignelig med spalten "Graddag korr. budget".

Aflæste elforbrug måned for måned



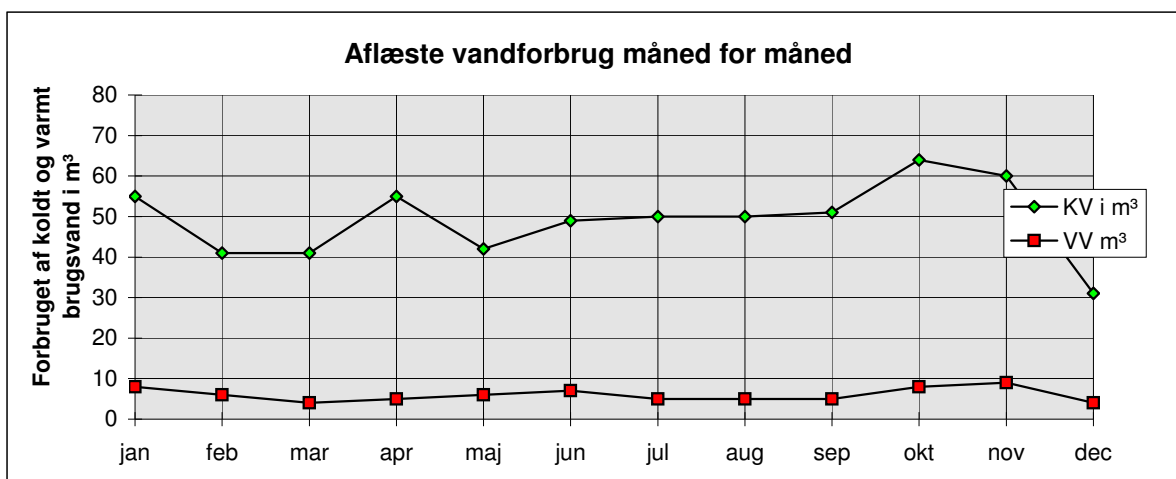
Bemærkninger.

Dato	Ejendom. nr.: 308 - 09514		Jobcentret nr.: 308 - 0951		varmt brugsvand		elforbrug	
	Ejendom.	forbrug	Jobcent.	forbrug	VV m ³	VV m ³	kWh i alt	
8/1	118.191		203.339		135			
5/2	119.227	1.036	205.716	2.377	143	8	3.413	
6/3	120.317	1.090	208.678	2.962	149	6	4.052	
3/4	121.155	838	210.214	1.536	153	4	2.374	
3/5	122.030	875	212.211	1.997	158	5	2.872	
1/6	123.075	1.045	214.378	2.167	164	6	3.212	
3/7	124.083	1.008	216.566	2.188	171	7	3.196	
31/7	124.983	900	218.566	2.000	176	5	2.900	
31/8	125.883	900	220.566	2.000	181	5	2.900	
1/10	126.851	968	222.747	2.181	186	5	3.149	
2/11	127.913	1.062	225.099	2.352	194	8	3.414	
10/12	129.196	1.283	228.122	3.023	203	9	4.306	
8/1	130.047	851	229.947	1.825	207	4	2.676	
	814 156	11.856	808 673	26.608		72	38.464	

Bemærkninger.

Visse aflæsninger er skønnede.

Aflæste vandforbrug måned for måned



Intern beregning af forbrug og nøgletal							
Forbrug mv. pr. EMO- periode	Brutto etageareal i m ² :	1.964	1.964	0			December måned 2007
	Opvarmet etageareal i m ² :	1.964	1.964	0			
	Årsforbrug	2007	2007	Året før	Forskel	Landsgenn.	
Målt	til:	i m ³	i m ³ pr. m ²	i m ³ pr. m ²	i m ³ pr. m ²	i m ³ /m ² , år	
2. i alt:	Vand:	589	0,30	0,28	0,02	0,40	
		i kWh	i kWh/m ²	i kWh/m ²	i kWh/m ²	i kWh/m ² , år	
62	El:	38.464	19,6	23,1	-3,5	51,0	
Målt	Varme fordelt på:	i kWh/m ² , år	i kWh/m ² , år	i kWh/m ² , år	i kWh/m ² , år	i kWh/m ² , år	
3. i alt:	Opvarmning, vv og andet	73	74			130 (70 - 226)	
	Opvarmning alene	73	74			112	
3	Varmt brugsvand					18	
Målt	Andet	0			0	0	
1. i alt:	Graddage	Normalt	2007	Året før	Forskel		
	Antal:	3112	2659	2824	-165		
59	Årsforbruget fordelt i MWh på:						
MWh i alt	varme	varmt vand	andet				
123,306	123		0				
i %	i %	i %	i %				
100%	100%	0%	0%				
Energiforbrug mv.:		2007	Året før	Forskel			
til fjernvarme i alt i MWh pr. m ² årligt:		0,06	0,07	0,00			
fjernvarmevand, skønnet afkøling i °C:		41	46	-5			

Bemærkninger: