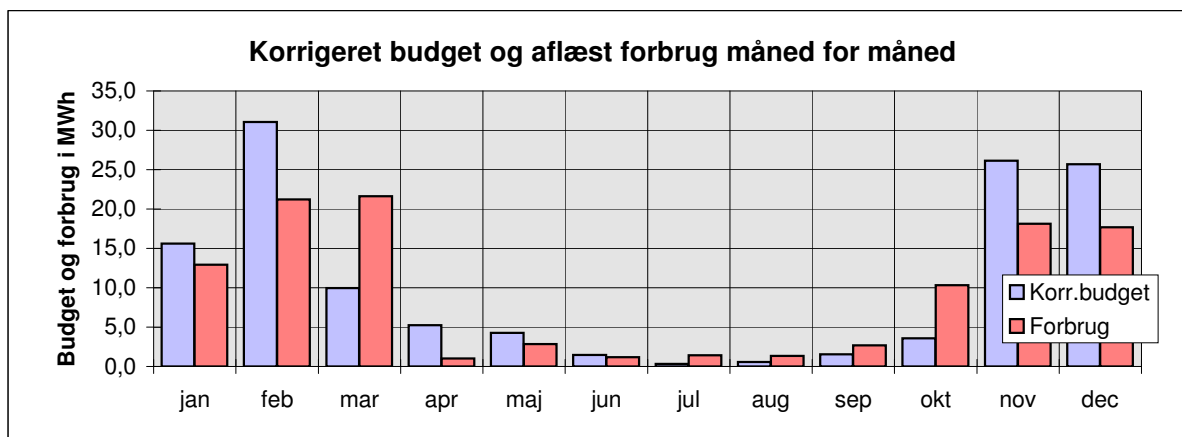


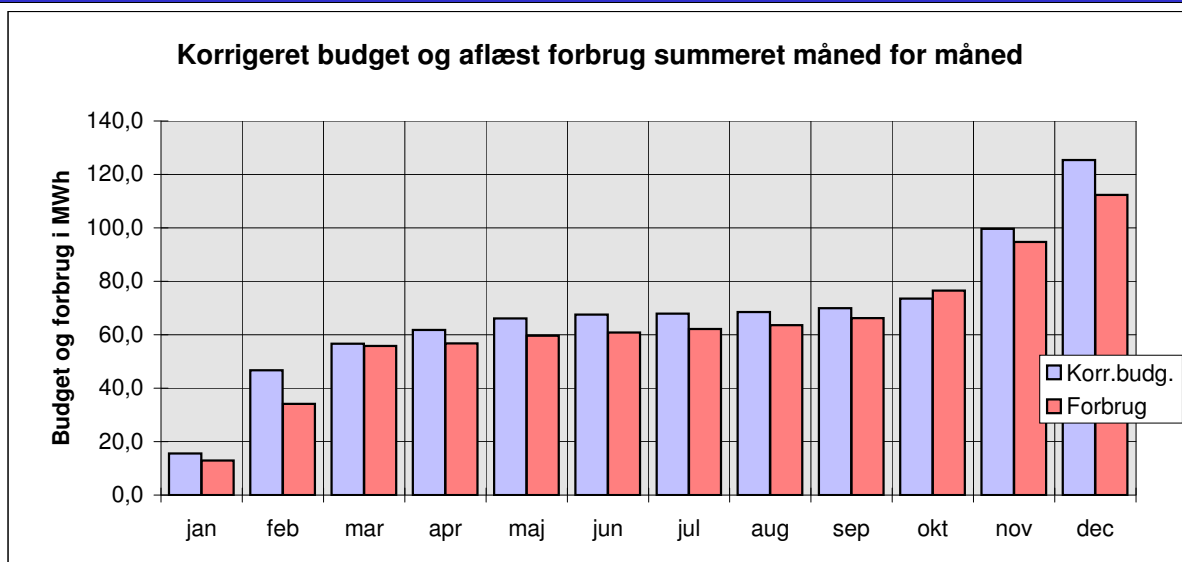
Forventede og aflæste forbrug måned for måned til varme										vand og el	
December	Normalår	Graddag	Aflæste forbrug		+ Besparelse		Summeret		Genn.	Aflæste forbrug	
måned	Budget	Korr.budget	Forbrug	Forbrug	- Merforbrug		Korr.budg.	Forbrug	afkøl.	Vand	El
2007	i MWh	i MWh	i MWh	i m³	i MWh	i %	i MWh	i MWh	i °C	KV i m³	i kWh
januar	22,0	15,6	12,9	261	2,7	17%	15,6	12,9	43	2	4.700
februar	36,5	31,0	21,2	467	9,8	32%	46,7	34,1	39	16	6.106
marts	13,9	10,0	21,6	428	-11,7	-117%	56,6	55,8	43	18	8.557
april	6,9	5,2	1,0	20	4,2	81%	61,8	56,8	43	2	4.778
maj	4,7	4,3	2,8	57	1,4	33%	66,1	59,6	43	8	3.818
juni	2,4	1,5	1,2	28	0,3	21%	67,6	60,8	36	4	4.200
juli	0,3	0,3	1,4	32	-1,1	-361%	67,9	62,2	38	5	2.354
august	0,4	0,6	1,4	29	-0,8	-140%	68,4	63,6	40	3	3.414
september	1,4	1,5	2,7	54	-1,1	-75%	70,0	66,2	42	13	4.988
oktober	3,1	3,6	10,3	190	-6,8	-189%	73,6	76,6	47	13	6.311
november	25,5	26,1	18,1	363	8,0	31%	99,7	94,7	43	21	9.062
december	28,9	25,7	17,7	322	8,0	31%	125,4	112,4	47	10	8.600
I perioden	146,1	125,4	112,4	2.252	13,0	10%	125,4	112,4	43	115	66.888
Forv. året	146,1	125,4	112,4	2.252	13,0	10%	125,4	112,4	43	115	66.888

Eventuelle bemærkninger:

2007



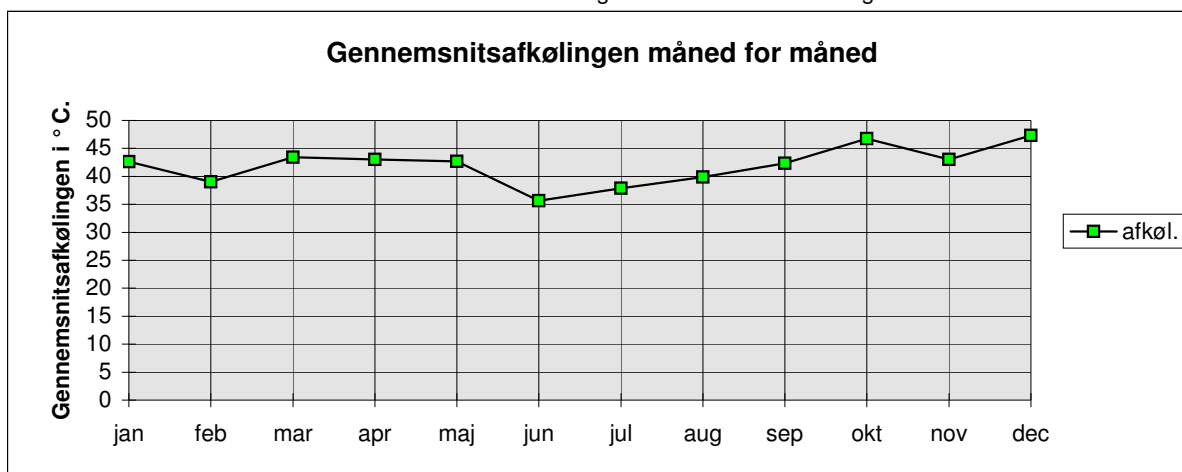
Budgettet sammenholdt med aflæste energiforbrug til varme



Graddage		
December	GRADDAGE	
måned	Normalår	Målt af DMI
2007	1987-98	2007
januar	519	368
februar	486	412
marts	444	313
april	311	236
maj	154	139
juni	58	34
juli	22	30
august	18	26
september	91	103
oktober	207	239
november	341	350
december	461	409
Hele året	3112	2659

Måler aflæsning for vand, el og fjernvarme					
Målervisninger aflæst af Knud-Erik Petersen					
Dato	Vandmåler i m³		El	Fjernvarmemåler	
måned	KV	VV	i kWh	i MWh	i m³
1/2	153	71,22	873.727	2.139,695	49.791,87
1/3	169	83,20	879.833	2.160,901	50.259,00
23/4	187	89,20	888.390	2.182,532	50.687,40
5/5	189	90,20	893.168	2.183,552	50.707,80
4/6	197	93,20	896.986	2.186,396	50.765,07
3/7	201	94,20	901.186	2.187,555	50.793,02
9/8	206	95,20	903.540	2.188,978	50.825,31
4/9	209	96,20	906.954	2.190,330	50.854,48
2/10	222	101,20	911.942	2.193,001	50.908,71
6/10	235	106,20	918.253	2.203,329	51.098,67
14/12	256	114,20	927.315	2.221,458	51.461,25
2/1	266	118,20	935.915	2.239,150	51.782,92
Priser i kr.	44,38		1,61	530,00	45000

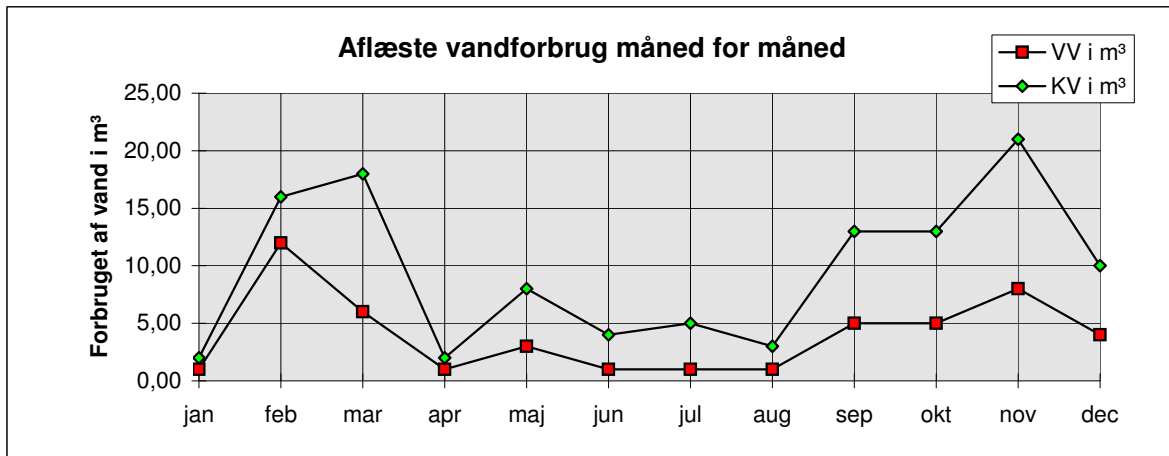
Bemærkninger: Visse aflæsninger er skønnede! **2007**



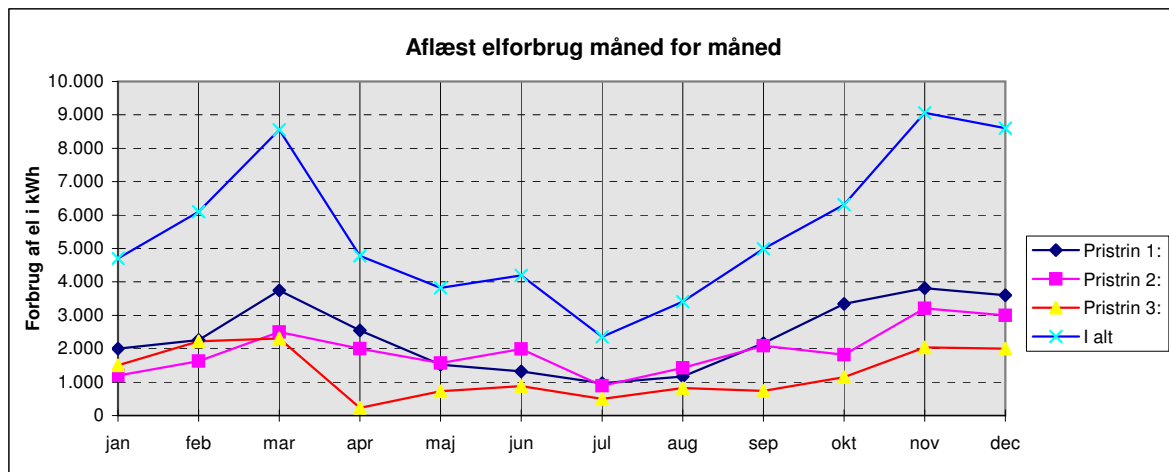
Udgifter måned for måned til varme							vand og el		
December	Normalår	Graddag	Aflæst	+ Besparelse		Summeret		Aflæste forbrug	
måned	Budget	Korr.budg.	Forbrug	- Merforbrug		Korr.budg.	Forbrug	Vand	El
2007	i kr.	i kr.	i kr.	i kr.	i %	i kr.	i kr.	i kr.	i kr.
januar	11.658	8.275	6.851	1.424	17%	8.275	6.851	89	7.567
februar	19.370	16.455	11.239	5.216	32%	24.730	18.090	710	9.830
marts	7.374	5.274	11.464	-6.190	-117%	30.004	29.554	799	13.776
april	3.647	2.774	541	2.234	81%	32.778	30.095	89	7.692
maj	2.491	2.260	1.507	753	33%	35.038	31.602	355	6.147
juni	1.285	777	614	162	21%	35.815	32.217	178	6.762
juli	139	164	754	-591	-361%	35.978	32.971	222	3.790
august	220	298	717	-418	-140%	36.277	33.687	133	5.496
september	736	809	1.416	-607	-75%	37.086	35.103	577	8.030
oktober	1.667	1.896	5.474	-3.578	-189%	38.982	40.577	577	10.160
november	13.500	13.848	9.608	4.240	31%	52.830	50.185	932	14.589
december	15.330	13.617	9.377	4.240	31%	66.447	59.562	444	13.845
I perioden	77.417	66.447	59.562	6.885	10%	66.447	59.562	5.104	107.683
Forv. året	77.417	66.447	59.562	6.885	10%	66.447	59.562	5.104	107.683

Bemærkninger: Der har været et merforbrug i 2007 på ca. 10 % i forhold til "Korr. budget"!
De anførte beløb er inkl. moms men excl. faste afgifter.
"Aflæste forbrug" er direkte sammenlignelig med spalten "Graddag korr. budget".

Aflæste vand- og elforbrug måned for måned



2007



Aflæste elforbrug måned for måned								
installationsnr.:				308 - 06429				
Dato	Pristrin 1:	Pristrin 2:	Pristrin 3:	ialt trin 4:	Pristrin 1:	Pristrin 2:	Pristrin 3:	I alt
1/1	350.239	312.460	206.328	869.027				
1/2	352.239	313.660	207.828	873.727	2.000	1.200	1.500	4.700
1/3	354.495	315.292	210.046	879.833	2.256	1.632	2.218	6.106
23/4	358.244	317.796	212.350	888.390	3.749	2.504	2.304	8.557
5/5	360.795	319.795	212.578	893.168	2.551	1.999	228	4.778
4/6	362.317	321.367	213.302	896.986	1.522	1.572	724	3.818
3/7	363.643	323.357	214.186	901.186	1.326	1.990	884	4.200
9/8	364.607	324.251	214.682	903.540	964	894	496	2.354
4/9	365.774	325.679	215.501	906.954	1.167	1.428	819	3.414
2/10	367.939	327.766	216.237	911.942	2.165	2.087	736	4.988
6/10	371.280	329.583	217.390	918.253	3.341	1.817	1.153	6.311
14/12	375.091	332.791	219.433	927.315	3.811	3.208	2.043	9.062
2/1	378.691	335.791	221.433	935.915	3.600	3.000	2.000	8.600
Pris i øre/kWh:				kWh i alt:	28.452	23.331	15.105	66.888

Bemærkninger: Enkelt-tarif afregning.

Intern beregning af forbrug og nøgletal						
Forbrug mv. pr. EMO-periode	Brutto etageareal i m ² : Opvarmet etageareal i m ²	1.832 1.832	1.832 1.832	0 0		
	Årsforbrug	2007	2007	Året før	Forskel	Landsgenn.
Målt til:		i m ³	i m ³ pr. m ²	i m ³ pr. m ²	i m ³ pr. m ²	i m ³ /m ² , år
2. i alt:	Vand:	115	0,06	0,07	-0,01	4,00
i MWh		i kWh	i kWh/m ²	i kWh/m ²	i kWh/m ²	i kWh/m ² , år
57	El:	66.888	36,5	36,1	0,4	51,0
Målt	Varme fordelt på:					i kWh/m ² , år
3. i alt:	Opvarmning, vv og andet	71	78	-7	130 (70 - 226)	
i MWh	Opvarmning alene	69	75	-7	111	
7	Varmt brugsvand	3	3		19	
Målt	Andet	0	0	0	0	
1. i alt:	Graddage	Normalt	2007	Året før	Forskel	
i MWh	Antal:	3112	2659	2824	-165	
49	Årsforbruget fordelt i MWh på:					
MWh i alt	varme	varmt vand	andet			
112,381	108	4	0			
i %	i %	i %	i %			
100%	96%	4%	0%			
Energiforbrug mv.:		2007	Året før	Forskel		
til fjernvarme i alt i MWh pr. m ² årligt:		0,06	0,07	-0,01		
fjernvarmevand, skønnet afkøling i °C		43	42	1		

December
måned
2007

Bemærkninger: Musikhuset indviet foråret 1995