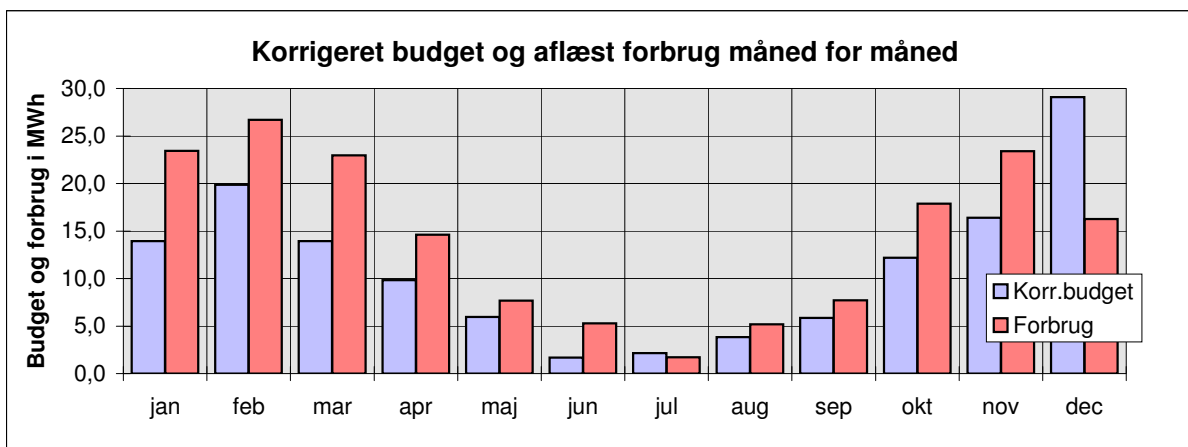


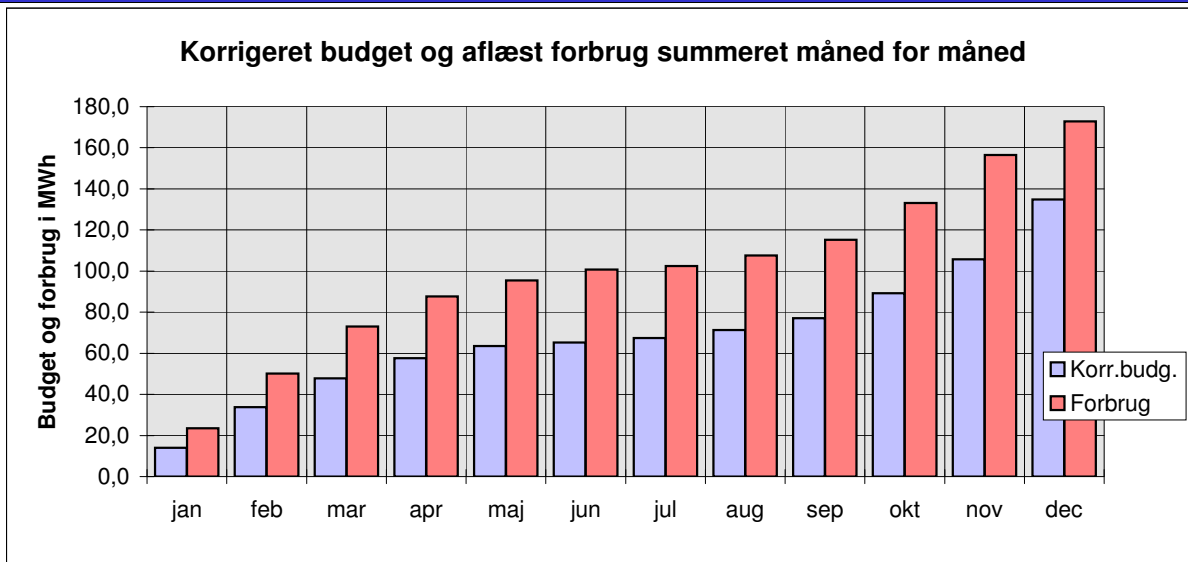
Forventede og aflæste forbrug måned for måned til varme									vand og el		
December	Normalår	Graddag	Aflæste forbrug		+ Besparelse		Summeret		Genn.	Aflæste forbrug	
måned	Budget	Korr.budget	Forbrug	Forbrug	- Merforbrug	i %	Korr.budg.	Forbrug	afkøl.	Vand	El
2007	i MWh	i MWh	i MWh	i m³	i MWh		i MWh	i MWh	i °C	kv i m³	i kWh
januar	19,1	14,0	23,4	414	-9	-68%	14,0	23,4	49	35	9.461
februar	23,2	19,9	26,7	472	-7	-34%	33,8	50,1	49	33	3.631
marts	19,0	14,0	23,0	409	-9	-65%	47,8	73,1	48	48	3.125
april	12,5	9,8	14,6	275	-5	-49%	57,6	87,7	46	42	4.948
maj	6,5	5,9	7,7	156	-2	-29%	63,5	95,4	42	36	4.061
juni	2,6	1,7	5,3	121	-4	-211%	65,2	100,7	38	10	6.144
juli	1,7	2,2	1,7	50	0	21%	67,4	102,4	29	17	160
august	3,0	3,8	5,2	124	-1	-35%	71,2	107,6	36	33	4.920
september	5,4	5,9	7,7	153	-2	-32%	77,1	115,3	43	40	4.070
oktober	10,8	12,2	17,9	330	-6	-47%	89,3	133,2	47	62	7.260
november	16,0	16,4	23,4	426	-7	-43%	105,7	156,6	47	38	5.190
december	32,7	29,1	16,3	360	13	44%	134,8	172,8	39	30	1.630
I perioden	152,4	134,8	172,8	3.290	-38	-28%	134,8	172,8	45	424	54.600
Forv. året	152,4	134,8	172,8	3.290	-38	-28%	134,8	172,8	45	424	54.600

Eventuelle bemærkninger:

2007



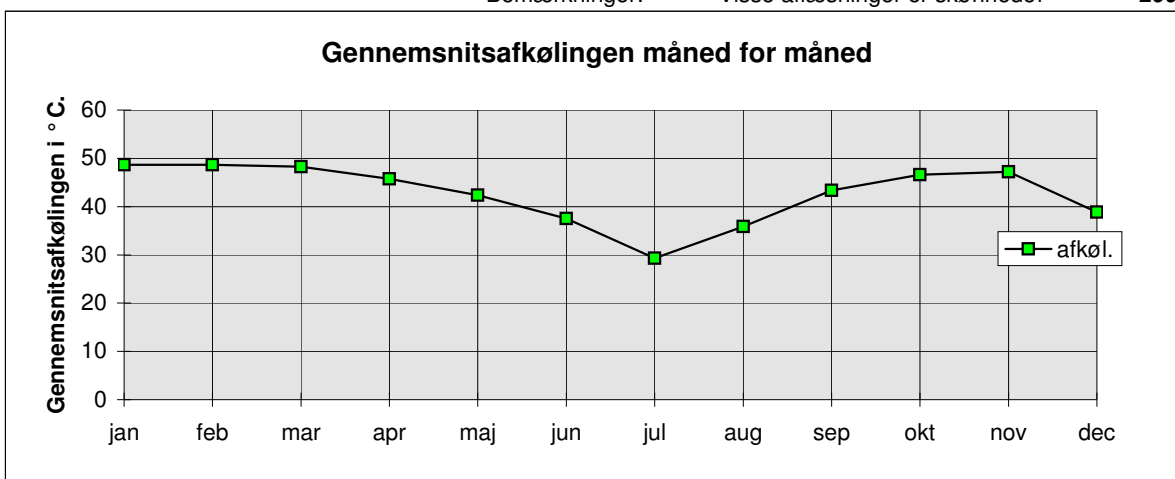
**Budgettet sammenholdt med aflæste energiforbrug til varme**



Graddage		
December	Graddage	
måned	Normalår	Målt af DMI
2007	1987-98	2007
januar	519	368
februar	486	412
marts	444	313
april	311	236
maj	154	139
juni	58	34
juli	22	30
august	18	26
september	91	103
oktober	207	239
november	341	350
december	461	409
Hele året	3112	2659

Måler aflæsning for vand, el og fjernvarme					
Målervisninger aflæst af Henning Rasmussen					
Dato	Vandmåler i m <sup>3</sup>		El	Fjernvarmemåler	
måned	kv	vv	i kWh	i MWh	i m <sup>3</sup>
31/1	3.389	600	866.221	682,769	22.766
28/2	3.422	614	869.852	709,469	23.238
30/3	3.470	634	872.977	732,425	23.647
30/4	3.512	651	877.925	747,050	23.922
30/5	3.548	664	881.986	754,732	24.078
30/6	3.558	668	888.130	760,010	24.199
30/7	3.575	672	888.290	761,714	24.249
31/8	3.608	683	893.210	766,891	24.373
28/9	3.648	701	897.280	774,610	24.526
31/10	3.710	722	904.540	792,492	24.856
31/11	3.748	736	909.730	815,882	25.282
21/12	3.778	747	911.360	832,161	25.642
Priser i kr.	44,38		1,61	530,00	49963

Bemærkninger: Visse aflæsninger er skønnede! **2007**



Bemærkninger:

December	Normalår	Graddag	Aflæst	+ Besparelse	Summeret		Aflæste forbrug	
måned	Budget	Korr.budg.	Forbrug	- Merforbrug	Korr.budg.	Forbrug	Vand	El
2007	i kr.	i kr.	i kr.	i kr. i %	i kr.	i kr.	i kr.	i kr.
januar	10.098	7.396	12.425	-5.029 -68%	7.396	12.425	1.553	15.232
februar	12.292	10.522	14.151	-3.629 -34%	17.918	26.576	1.465	5.846
marts	10.092	7.396	12.167	-4.771 -65%	25.314	38.742	2.130	5.031
april	6.613	5.214	7.751	-2.537 -49%	30.528	46.494	1.864	7.966
maj	3.426	3.152	4.071	-919 -29%	33.680	50.565	1.598	6.538
juni	1.402	901	2.797	-1.897 -211%	34.581	53.363	444	9.892
juli	887	1.140	903	237 21%	35.722	54.266	754	258
august	1.573	2.039	2.744	-705 -35%	37.760	57.009	1.465	7.921
september	2.845	3.107	4.091	-984 -32%	40.867	61.101	1.775	6.553
oktober	5.723	6.453	9.477	-3.024 -47%	47.321	70.578	2.752	11.689
november	8.490	8.696	12.397	-3.700 -43%	56.017	82.975	1.686	8.356
december	17.305	15.412	8.628	6.784 44%	71.429	91.603	1.331	2.624
I perioden	80.746	71.429	91.603	-20.173 -28%	71.429	91.603	18.817	87.906
Forv. året	80.746	71.429	91.603	-20.173 -28%	71.429	91.603	18.817	87.906

Bemærkninger:

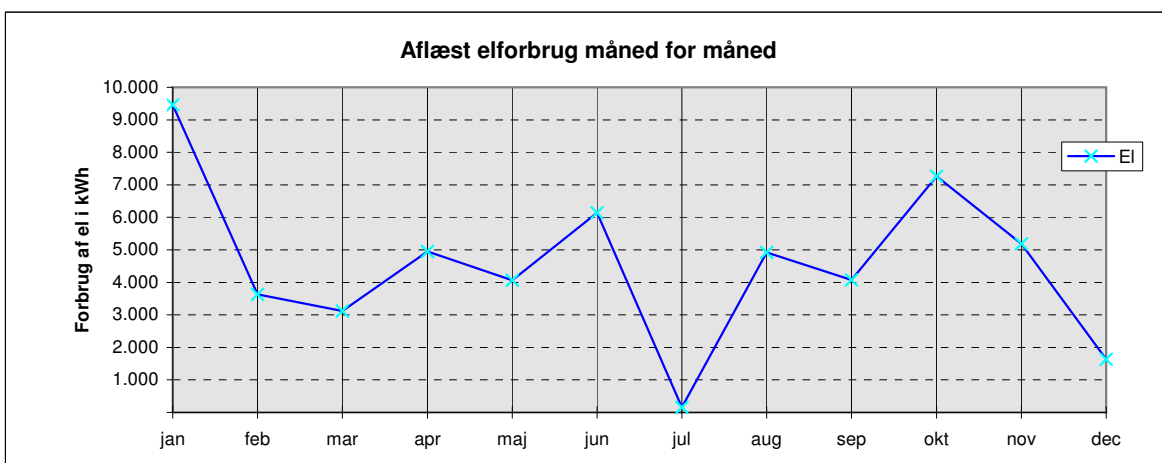
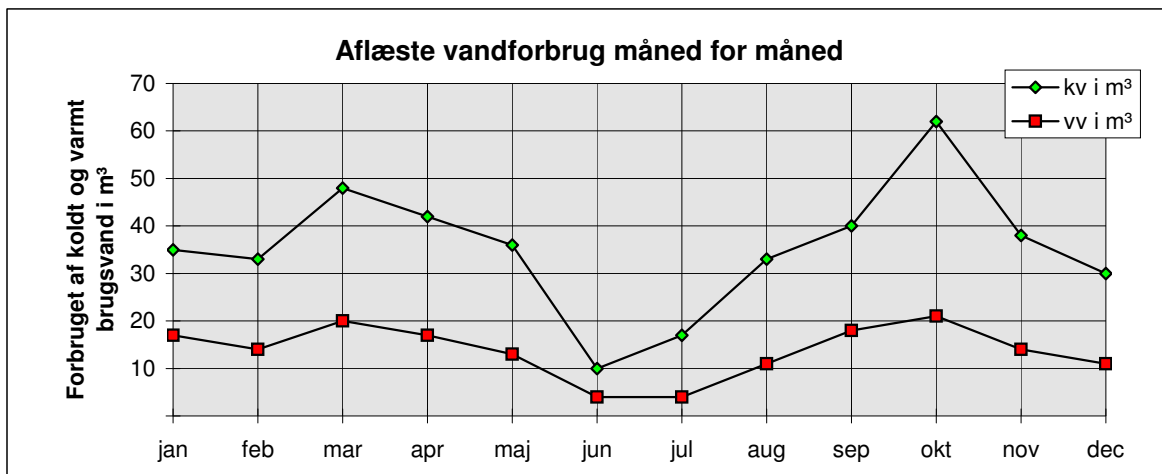
Der har været et merforbrug i 2007 på ca. 28 % i forhold til "Korr. budget"!

De anførte beløb er inkl. moms men excl. faste afgifter.

"Aflæste forbrug" er direkte sammenlignelig med spalten "Graddag korr. budget".

Aflæste vand- og elforbrug måned for måned						
Aflæsning af varmt brugsvand				Varmt vand		
Dato	vv i m <sup>3</sup>			vv i m <sup>3</sup>		
31/12	583					
31/1	600			17		
28/2	614			14		
30/3	634			20		
30/4	651			17		
30/5	664			13		
30/6	668			4		
30/7	672			4		
31/8	683			11		
28/9	701			18		
31/10	722			21		
31/11	736			14		
21/12	747			11		
				164		

Bemærkninger.



Intern beregning af forbrug og nøgletal						
Forbrug mv. pr. EMO- periode	Brutto etageareal i m <sup>2</sup> :	2.012	2.012	0		
	Opvarmet etageareal i m <sup>2</sup>	2.027	2.027	0		
	<b>Arsforbrug</b>	<b>2007</b>	<b>2007</b>	<b>Året før</b>	<b>Forskel</b>	<b>Landsgenn.</b>
Målt til:		i m <sup>3</sup>	i m <sup>3</sup> pr. m <sup>2</sup>	i m <sup>3</sup> pr. m <sup>2</sup>	i m <sup>3</sup> pr. m <sup>2</sup>	i m <sup>3</sup> /m <sup>2</sup> , år
2. i alt:	<b>Vand:</b>	424	0,21	0,23	-0,02	0,29 - 0,39 - 0,55
i MWh		i kWh	i kWh/m <sup>2</sup>	i kWh/m <sup>2</sup>	i kWh/m <sup>2</sup>	i kWh/m <sup>2</sup> ,år
88	<b>EI:</b>	54.600	26,9	26,4	0,5	27,4 - 36,0 - 45,8
Målt	<b>Varme fordelt på:</b>		i kWh/m <sup>2</sup> ,år	i kWh/m <sup>2</sup> ,år	i kWh/m <sup>2</sup> ,år	i kWh/m <sup>2</sup> ,år
3. i alt:	Opvarmning, vv og andet	99	73	26	72 - 95 - 125	
i MWh	Opvarmning alene	90	64	26	85	
20	Varmt brugsvand	8	9	-1	10	
Målt	Andet	0	0	0	0	
1. i alt:	Graddage	Normalt	2007	Året før	Forskel	Fraktiler
i MWh	Antal:	3112	2659	2824	-165	
65	Årsforbruget fordelt i MWh på:					25% - 50% - 75%
MWh i alt	varme	varmt vand	andet			
173	158	15	0			
i %	i %	i %	i %			
100%	91%	9%	0%			
Energiforbrug mv.:		2007	Året før	Forskel		
til fjernvarme i alt i MWh pr. m <sup>2</sup> årligt:		0,09	0,07	0,02		
fjernvarmevand, skønnet afkøling i °C		45	43	2		

December
måned
2007

Bemærkninger: