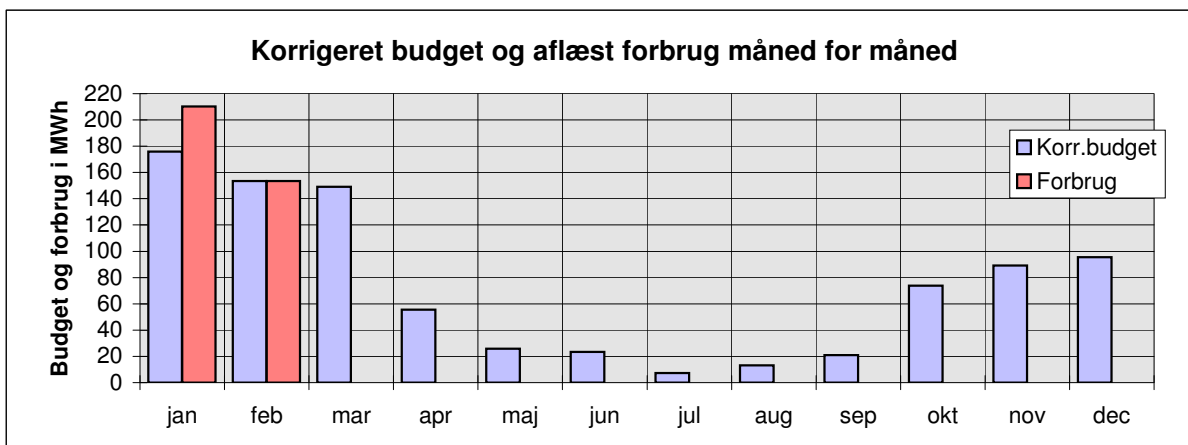


Forventede og aflæste forbrug måned for måned til varme									vand og el		
Februar måned 2008	Normalår	Graddag	Aflæste forbrug		+ Besparelse		Summeret		Genn. afkøl. i °C	Aflæste forbrug	
	Budget i MWh	Korr.budget i MWh	Forbrug i MWh	Forbrug i m³	- Merforbrug i MWh	i %	Korr.budg. i MWh	Forbrug i MWh		Vand KV i m³	El i kWh
januar	224	176	210	4.000	-34	-20%	176	210	45	222	23.470
februar	209	154	154	3.400	0	0%	329	364	39	221	17.632
marts	154	149					478				
april	60	56					534				
maj	26	26					560				
juni	23	23					583				
juli	8	7					591				
august	13	13					604				
september	22	21					625				
oktober	71	74					699				
november	89	89					788				
december	98	95					883				
I perioden	433	329	364	7.400	-34	-10%	329	364	42	443	41.102
Forv. året	995	883	918	18.669	-34	-4%	883	918	42	2.658	246.612

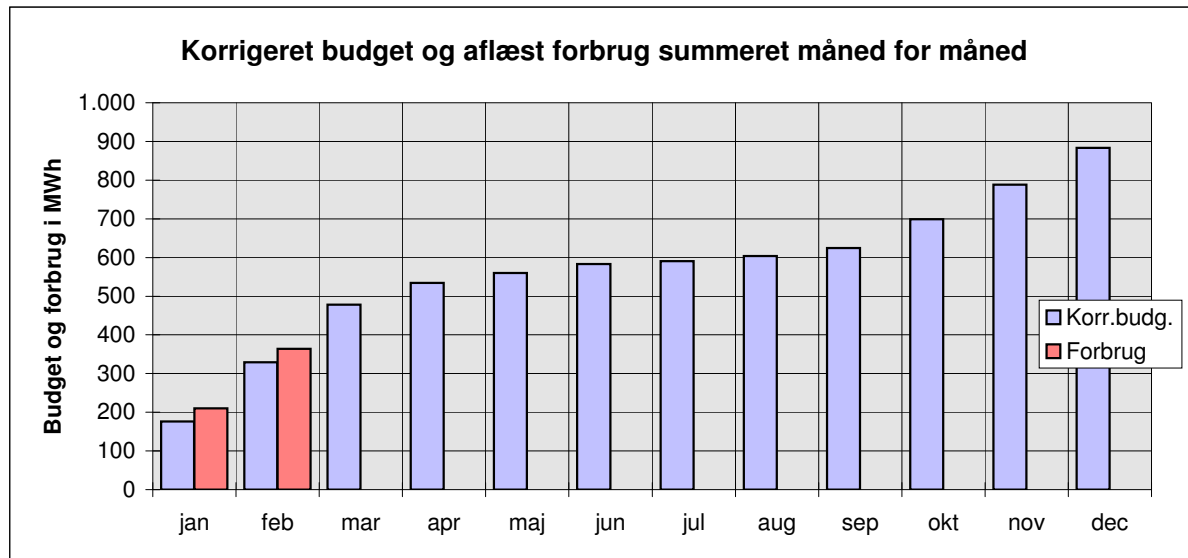
Eventuelle bemærkninger:

Gl. pedelbolig er medregnet. Kommunearkiv er ikke medregnet

2008



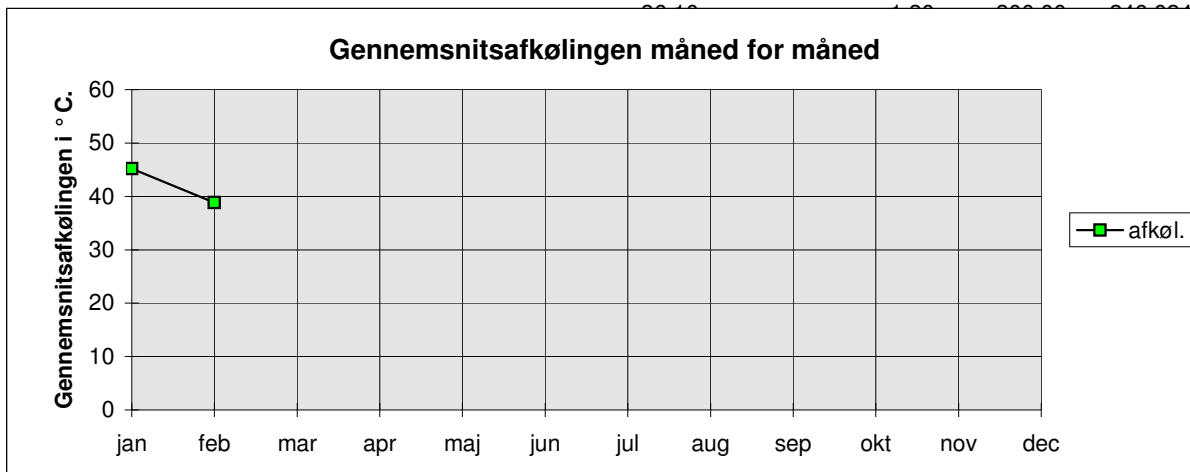
Budgettet sammenholdt med aflæste energiforbrug til varme



Graddage		
Februar måned 2008	Graddage	
	Normalår 1975-85	Forventet 2008
januar	519	406
februar	486	355
marts	444	431
april	311	288
maj	154	155
juni	58	60
juli	22	21
august	18	19
september	91	89
oktober	207	215
november	341	340
december	461	451
Hele året	3112	2829

Måler aflæsning for vand, el og fjernvarme					
Målervisninger aflæst af Anita Overgaard					
Dato måned	Vandmåler i m ³		El (pedel) i kWh	Fjernvarmemåler i MWh	
	kv	kv pedel		i MWh	i m ³
31/1	9.635	247,726	31.112	10.743,87	58.733,3
7/3	9.855	248,726	31.312	10.895,38	62.133,3
31/3					
30/4					
31/5					
30/6					
31/7					
31/8					
30/9					
31/10					
30/11					
31/12					
Priser i kr.	45,13		1,63	375,00	307.530

Bemærkninger: Visse aflæsninger er skønnede. **2008**



Februar måned 2008	Udgifter måned for måned til varme					vand og el			
	Normalår Budget i kr.	Graddag Korr.budg. i kr.	Aflæst Forbrug i kr.	+ Besparelse - Merforbrug i kr. i %	Summeret Korr.budg. i kr.	Forbrug i kr.	Aflæste forbrug Vand i kr. El i kr.		
januar	83.945	65.925	78.853	-12.928 -20%	65.925	78.853	10.019	38.139	
februar	78.375	57.568	57.568	0 0%	123.493	136.421	9.974	28.652	
marts	57.629	55.917			179.410				
april	22.480	20.842			200.251				
maj	9.617	9.677			209.928				
juni	8.465	8.770			218.699				
juli	2.865	2.754			221.452				
august	4.778	4.937			226.389				
september	8.101	7.878			234.268				
oktober	26.695	27.709			261.977				
november	33.550	33.465			295.442				
december	36.612	35.796			331.238				
I perioden	162.320	123.493	136.421	-12.928 -10%	123.493	136.421	19.993	66.791	
Forv. året	373.113	331.238	344.166	-12.928 -4%	331.238	344.166	119.956	400.745	

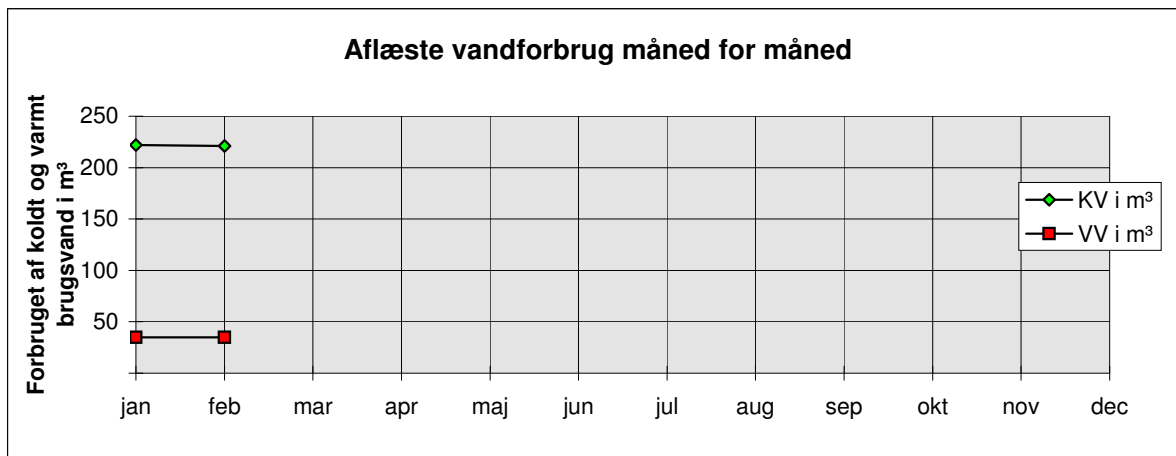
Bemærkninger:

Der forventes et merforbrug i 2007 på ca. 4 % i forhold til "Korr. budget"!

De anførte beløb er inkl. moms men excl. faste afgifter.

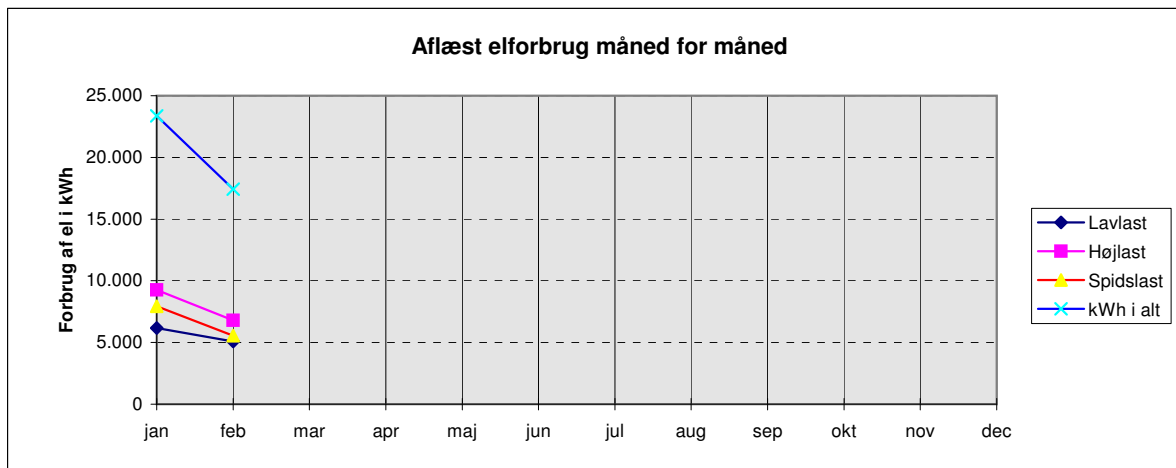
"Aflæste forbrug" er direkte sammenlignelig med spalten "Graddag korr. budget".

Aflæste vand- og elforbrug måned for måned



Bemærkninger:

2008



Aflæste elforbrug måned for måned

Aflæsninger af 1 stk 3-tarif elmålere				308 10248	Forbrug i kWh			2951965
Dato	Pristrin 1:	Pristrin 2:	Pristrin 3:	ialt trin 4:	Lavlast	Højlast	Spidslast	kWh i alt
1/12	355.269	435.351	323.596	1.114.216				
1/2	361.440	444.616	331.530	1.137.586	6.171	9.265	7.934	23.370
1/3	366.535	451.402	337.081	1.155.018	5.095	6.786	5.551	17.432
1/4								
1/5								
1/6								
1/7								
1/8								
1/9								
1/10								
1/11								
1/12								
1/1								
Pris i øre/kWh:	162,5	162,5	162,5		11.266	16.051	13.485	40.802

Bemærkninger: Forbrugene er oplyst af SEAS/NVE 18.307 26.083 21.913 66.303
 Pris pr. kWh incl. Moms. 1,63
 Aflæsningerne er beregnet på basis af oplyste forbrug. 1,30
 130,0 130,0 130,0

Aflæste forbrug til brugsvand og el måned for måned								
Aflæsning af varmt brugsvand					Varmt vand	Elforbrug i kWh		
Dato	I	II	Dreng	Piger	VV i m ³	Aflæst	Forbrug	
1/2	561	546	240	254		1.153.545		
31/1	580	550	245	261	35	1.179.969	26.424	
7/3	599	554	250	268	35	1.205.969	26.000	
31/3								
30/4								
31/5								
30/6								
31/7								
31/8								
30/9								
31/10								
30/11								
31/12								
					70		52.424	

Bemærkninger. Visse aflæsninger/forbrug er skønnede 420

Dato	Aflæsninger i gl. pedelbolig				Forbrug i gl. pedelbolig			
	kWh	m ³	kv m ³	el i kwh	kWh	m ³	kv m ³	el i kwh
1/2	260.295	5.842	245,7	30.912				
31/1	262.295	5.902	247,7	31.112	2.000	60	2,0	200
7/3	264.295	5.962	248,7	31.312	2.000	60	1,0	200
31/3								
30/4								
31/5								
30/6								
31/7								
31/8								
30/9								
31/10								
30/11								
31/12								
					4.000	120	3,0	400

Bemærkninger. Visse aflæsninger er skønnede.

Dato	Aflæsninger i kommunearkiv			Forbrug i kommunearkiv		
	kWh	m ³		kWh	m ³	afkøling
1/2	206.561	6.433				afkøling
31/1	209.561	6.493		3.000	60	58
7/3	212.561	6.553		3.000	60	58
31/3						
30/4						
31/5						
30/6						
31/7						
31/8						
30/9						
31/10						
30/11						
31/12						
				6.000	120	

Bemærkninger. Visse aflæsninger er skønnede.

Intern beregning af forbrug og nøgletal							
Forbrug mv. pr. EMO- periode	Brutto etageareal i m ² :	13.523	13.523	0			Februar måned 2008
	Opvarmet etageareal i m ²	12.374	12.374	0			
	Arsforbrug	2008	2008	Året før	Forskel	Landsgenn.	
Forventet	til:	i m ³	i m ³ pr. m ²	i m ³ pr. m ²	i m ³ pr. m ²	i m ³ /m ² , år	
2. i alt:	Vand:	2.658	0,21	0,18	0,04	0,17 - 0,23 - 0,29	
		i kWh	i kWh/m ²	i kWh/m ²	i kWh/m ²	i kWh/m ² , år	
568	El:	246.612	19,9	16,3	3,7	16,5 - 20,9 - 26,4	
Forventet	Varme fordelt på:		i kWh/m ²	i kWh/m ²	i kWh/m ²	i kWh/m ² , år	
3. i alt:	Opvarmning, vv og andet	81	79	2	94 - 111 - 130		
	Opvarmning alene	78	76	2	92		
70	Varmt brugsvand	3	3	1	19		
Forventet	Andet	0	0	0	0		
1. i alt:	Graddage	Normalt	2008	Året før	Forskel	Fraktiler	
	Antal:	3112	2829	2659	170		
280	Årsforbruget fordelt i MWh på:					25% - 50% - 75%	
MWh i alt	varme	varmt vand	andet				
917,775	880	38	0				
	i %	i %	i %				
100%	96%	4%	0%				
Energiforbrug mv.:		2008	Året før	Forskel			
til fjernvarme i alt i MWh pr. m ² årligt:		0,07	0,07	0,01			
fjernvarmevand, skønnet afkøling i °C		42	40	3			

Bemærkninger: