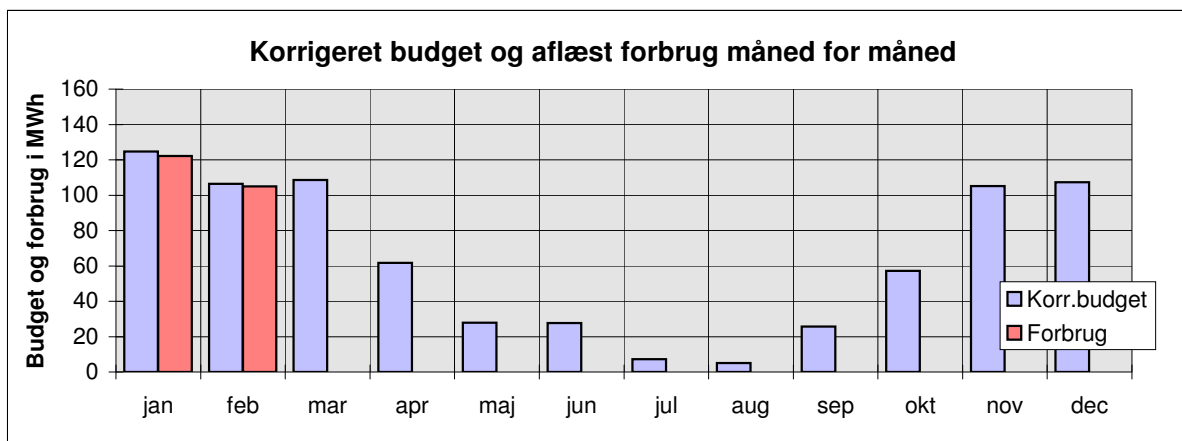


Forventede og aflæste forbrug måned for måned til varme									vand og el		
Februar	Normalår	Graddag	Aflæste forbrug		+ Besparelse		Summeret		Genn.	Aflæste forbrug	
måned	Budget	Korr.budget	Forbrug	Forbrug	- Merforbrug		Korr.budg.	Forbrug	afkøl.	Vand	El
2008	i MWh	i MWh	i MWh	i m³	i MWh	i %	i MWh	i MWh	i °C	KV i m³	i kWh
januar	159	125	122	4.107	3	2%	125	122	26	192	19.222
februar	145	106	105	3.498	1	1%	231	227	26	191	18.825
marts	112	109					340				
april	67	62					401				
maj	28	28					429				
juni	27	28					457				
juli	8	7					464				
august	5	5					469				
september	26	26					495				
oktober	55	57					552				
november	105	105					657				
december	110	107					765				
I perioden	303	231	227	7.605	4	2%	231	227	26	383	38.047
Forv. året	845	765	761	25.471	4	1%	765	761	26	2.298	228.282

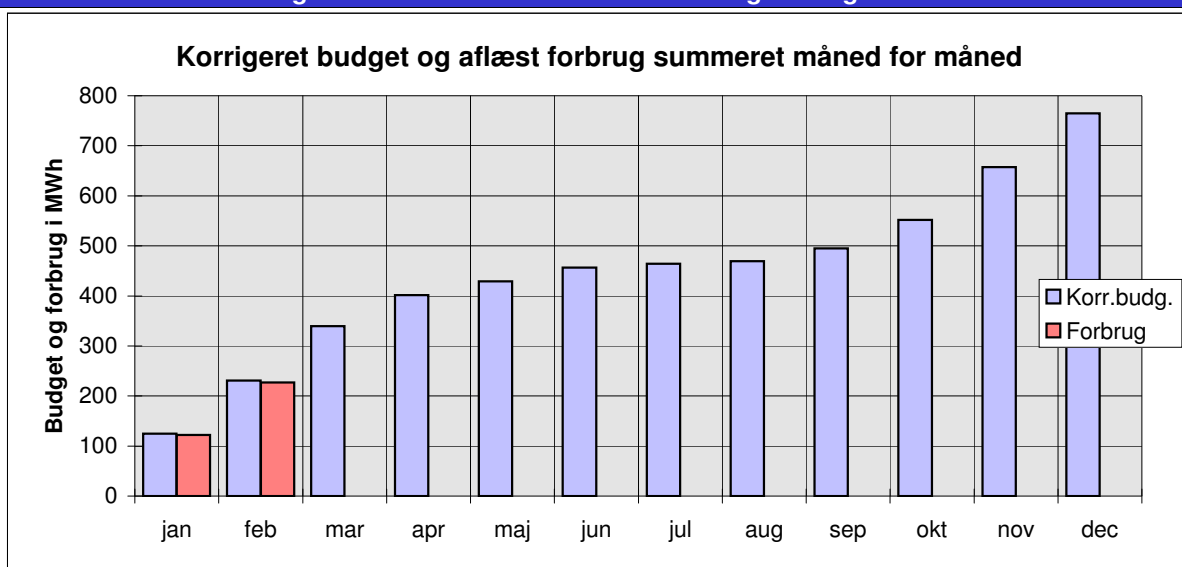
Eventuelle bemærkninger:

Der er problemer med afkølingen af fjernvarmevandet i hovedbyggn.!

2008



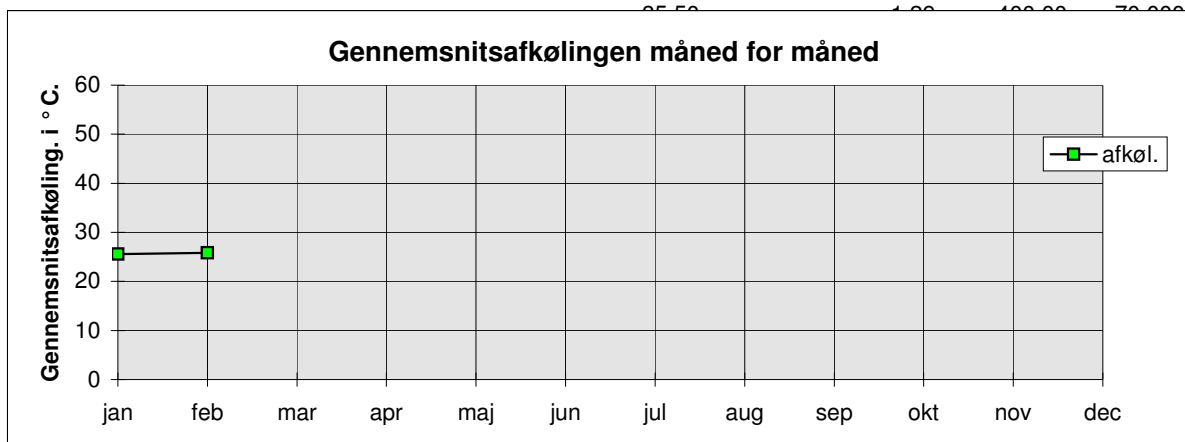
Budgettet sammenholdt med aflæste energiforbrug til varme



Graddage		
Februar måned	Graddage	
2008	Normalår	Forventet
	1941-80	2008
januar	519	406
februar	486	355
marts	444	431
april	311	288
maj	154	155
juni	58	60
juli	22	21
august	18	19
september	91	89
oktober	207	215
november	341	340
december	461	451
Hele året	3112	2829

Måler aflæsning for vand, el og fjernvarme					
Målervisninger aflæst af Lars Due og Niels Tranekær					
Dato	Vand	El - SFO	El	Fjernvarmemåler	
måned	KV i m ³	i kWh	i kWh	i MWh	i m ³
31/1	8.985	113.667	901.974	6.342,000	71.670,01
29/2	9.171	114.067	920.219	6.437,668	74.744,89
31/3					
30/4					
31/5					
30/6					
31/7					
31/8					
30/9					
31/10					
30/11					
31/12					
Priser i kr.	44,38		1,61	500,00	87.500

Bemærkninger: Visse aflæsninger er skønnede **2008**



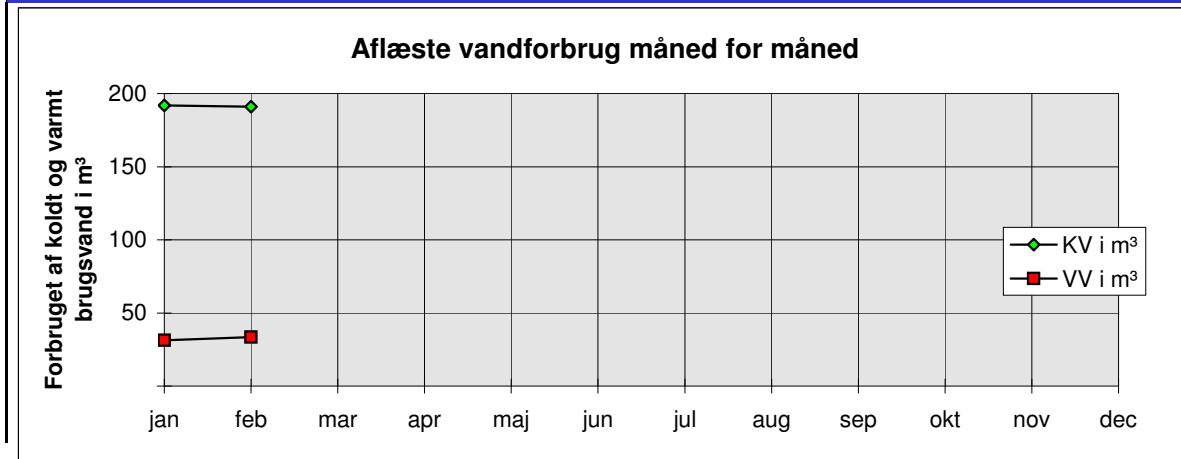
Bemærkninger:

Udgifter måned for måned til varme								vand og el	
Februar måned	Normalår Budget	Graddag Korr.budg.	Aflæst Forbrug	+ Besparelse - Merforbrug	Summeret Korr.budg.	Forbrug	Aflæste forbrug		
2008	i kr.	i kr.	i kr.	i kr. i %	i kr.	i kr.	Vand i kr.	El i kr.	
januar	79.322	62.358	61.052	1.307 2%	62.358	61.052	8.521	30.947	
februar	72.276	53.201	52.491	710 1%	115.559	113.543	8.477	30.308	
marts	55.927	54.266			169.825				
april	33.314	30.886			200.710				
maj	13.811	13.897			214.607				
juni	13.365	13.848			228.455				
juli	3.788	3.640			232.095				
august	2.453	2.535			234.630				
september	13.237	12.873			247.504				
oktober	27.509	28.554			276.057				
november	52.728	52.595			328.652				
december	54.848	53.626			382.278				
I perioden	151.599	115.559	113.543	2.017 2%	115.559	113.543	16.998	61.256	
Forv. året	422.580	382.278	380.262	2.017 1%	382.278	380.262	101.985	367.534	

Bemærkninger:

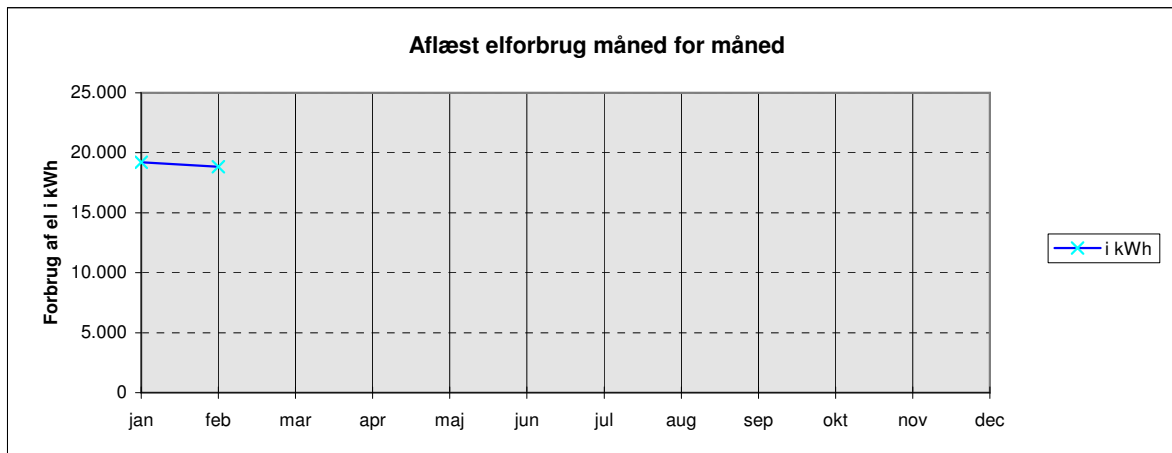
Der forventes et mindreforbrug i 2008 på ca. 1 % i forhold til "Korr. budget"!
De anførte beløb er inkl. moms og tillæg*) men excl. faste afgifter.
"Aflæste forbrug" er direkte sammenlignelig med spalten "Graddag korr. budget".

Aflæste vand- og elforbrug måned for måned



Bemærkninger:

2008



Aflæste elforbrug måned for måned

Aflæsninger af elmåler (tælleværksfaktor 10) inst.nr.: 308-08003				Forbrug i kWh oplyst af Slagelse Kommune				
Dato	Pristrin 1	Pristrin 2	Pristrin3	I alt	Lavlast	Højlast	Spidslast	kWh i alt
30/11								
31/1								
29/2								
31/3								
30/4								
31/5								
30/6								
31/7								
31/8								
30/9								
22/10								
30/11								
31/12								
Pris i øre/kWh:								

Bemærkninger:

Aflæste forbrug til varme, koldt og varmt brugsvand og el måned for måned									
Skolen	Aflæsninger i m ³		Aflæsning af varmemåler		Vandforbrug i m ³		Fjernvarmeforbrug		
	Dato	KV	VV	i MWh	i m ³	KV	VV i m ³	i MWh	i m ³
31/12	8.795	497	6.225,000	68.222,07					
31/1	8.985	509	6.342,000	71.670,01	190	12	117,000	3.448	
29/2	9.171	522	6.437,668	74.744,89	186	13	95,668	3.075	
31/3									
30/4									
31/5									
30/6									
31/7									
31/8									
30/9									
31/10									
30/11									
31/12									
					376	25	212,668	6.523	
Bemærkninger.	Visse aflæsninger er skønnede!						Årsafkølingen i °C =	28,0	

SFO	Aflæsninger i m ³		Aflæsning af varmemåler		Vandforbrug i m ³		Fjernvarmeforbrug		
	Dato	KV	VV	i MWh	i m ³	KV	VV	i MWh	i m ³
31/12	612		540,847	17.184,00					
31/1	614		545,950	17.843,25	2		5,103	659	
29/2	619		555,264	18.266,51	5		9,314	423	
31/3									
30/4									
31/5									
30/6									
31/7									
31/8									
30/9									
31/10									
30/11									
31/12									
					7		14,417	1.083	
Bemærkninger.	Visse aflæsninger er skønnede!								

Dato	Efforbrug SFO		Indskolingsafd. i m ³		Elforbrug bimåler hallen			
	kWh	kWh	aflæsning	VV forbrug	i kWh	i kWh		
31/12	113.267		405,7		279.665			
31/1	113.817	550	413,3	7,6	284.415	4.750		
29/2	114.397	580	419,5	6,2	289.197	4.782		
31/3								
30/4								
31/5								
30/6								
31/7								
31/8								
30/9								
31/10								
30/11								
31/12								
		1.130		13,8		9.532		
Bemærkninger.	Visse aflæsninger er skønnede!			Bimålt forbrug!				

Intern beregning af forbrug og nøgletal						
Forbrug mv. pr. EMO- periode	Brutto etageareal i m ² :	11.528	11.528	0		
	Opvarmet etageareal i m ²	11.528	11.528	0		
	Årsforbrug	2008	2008	Året før	Forskel	Landsgenn.
Forventet 2. i alt:	til: i m ³		i m ³ pr. m ²	i m ³ pr. m ²	i m ³ pr. m ²	i m ³ /m ² , år
	Vand:	2.298	0,20	0,19	0,01	0,17 - 0,23 - 0,29
	i MWh		i kWh/m ²	i kWh/m ²	i kWh/m ²	i kWh/m ² , år
397	EI:	228.282	19,8	18,6	1,3	16,5 - 20,9 - 26,4
Forventet 3. i alt:	Varme fordelt på:		i kWh/m ²	i kWh/m ²	i kWh/m ²	i kWh/m ² , år
	Opvarmning, vv og andet	72	73	-1	94 - 111 - 130	
	Opvarmning alene	69	70	-1	92	
68	Varmt brugsvand	3	3		19	
Forventet 1. i alt:	Andet	0	0	0	0	
	Graddage	Normalt	2008	Året før	Forskel	Fraktiler
	Antal:	3112	2829	2659	170	
295	Årsforbruget fordelt i MWh på:					25% - 50% - 75%
MWh i alt:	varme	varmt vand	andet			
760,524	726	35	0			
	i %	i %	i %			
100%	95%	5%	0%			
Energiforbrug mv.:		2008	Året før	Forskel		
til fjernvarme i alt i MWh pr. m ² årligt:		0,07	0,06	0,00		
fjernvarmevand, skønnet afkøling i °C		26	31	-5		

Bemærkninger:

Aflæste forbrug til varme og vand måned for måned for bimålere i Hallen								
Bimålere:	Aflæsninger vandmålere		Aflæsning af varmemåler		Vandforbrug		Fjernvarmeforbrug	
Dato	KV i m ³	VV i m ³	i MWh	i m ³	KV i m ³	VV i m ³	i MWh	i m ³
31/12	1.405,0	458,8	310,900	7.583,8				
31/1	1.422,1	470,5	320,100	7.809,2	17,1	11,7	9,200	225,4
29/2	1.444,5	484,8	327,950	8.011,9	22,4	14,3	7,850	202,7
31/3								
30/4								
31/5								
30/6								
31/7								
31/8								
30/9								
31/10								
30/11								
31/12								
					39,5	26,0	17,050	428,1
Bemærkninger.	Bimålt forbrug som en del af skolens forbrug.				Årsafkølingen i °C =		34,2	