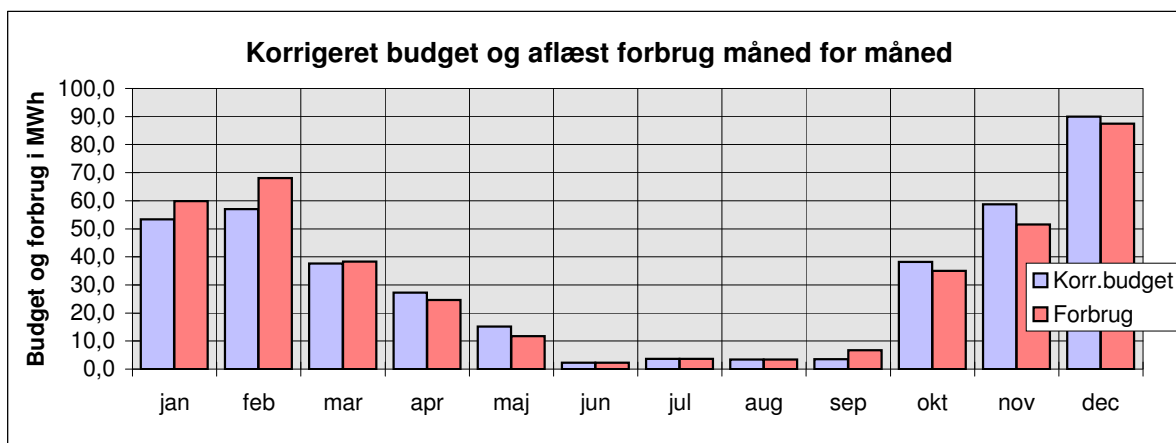


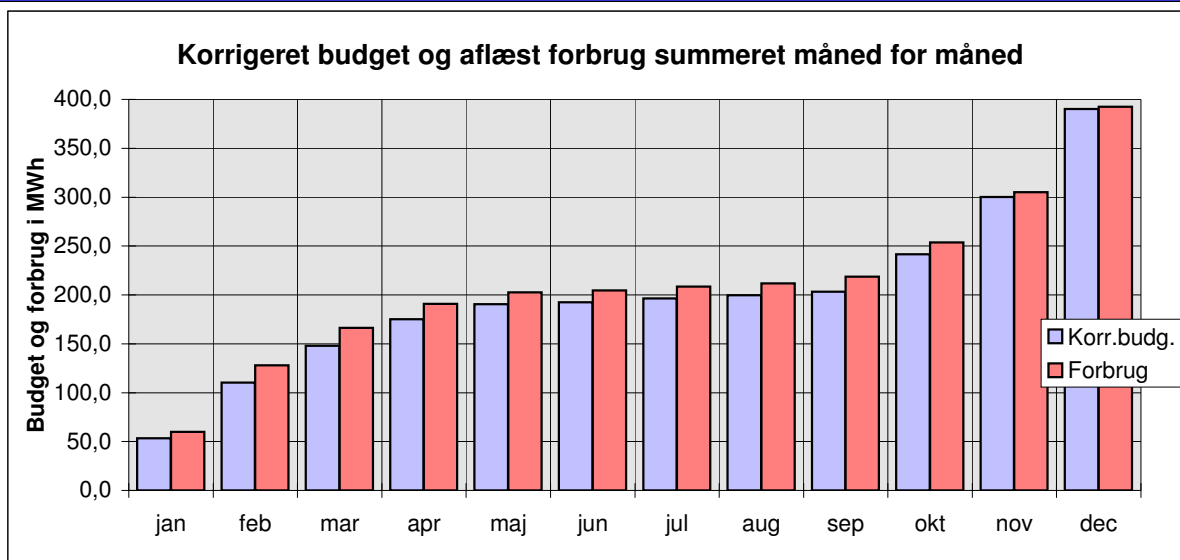
Forventede og aflæste forbrug måned for måned til varme									vand og el		
December måned 2007	Normalår	Graddag	Aflæste forbrug		+ Besparelse		Summeret		Genn. afkøl. i °C	Aflæste forbrug	
	Budget i MWh	Korr.budget i MWh	Forbrug i MWh	Forbrug i m³	- Merforbrug i MWh	i %	Korr.budg. i MWh	Forbrug i MWh		Vand KV i m³	El i kWh
januar	74,9	53,4	59,9	1.294	-6,5	-12%	53,4	59,9	40	41	8.458
februar	67,0	57,0	68,0	1.400	-11,0	-19%	110,3	127,9	42	37	7.414
marts	52,9	37,6	38,3	767	-0,6	-2%	148,0	166,1	43	38	7.489
april	35,5	27,3	24,6	483	2,6	10%	175,2	190,8	44	40	6.634
maj	16,7	15,1	11,7	229	3,4	23%	190,4	202,5	44	22	5.375
juni	3,1	2,3	2,3	61	-0,0	-1%	192,6	204,7	32	33	3.873
juli	2,8	3,7	3,7	82	0,0	0%	196,3	208,4	39	23	3.600
august	2,5	3,4	3,4	76	-0,0	-0%	199,8	211,9	39	26	4.700
september	3,2	3,6	6,7	147	-3,1	-88%	203,3	218,5	39	25	5.194
oktober	33,3	38,2	35,0	686	3,3	9%	241,6	253,5	44	46	8.454
november	57,2	58,7	51,6	1.049	7,1	12%	300,3	305,1	42	48	8.642
december	101,3	90,0	87,5	1.852	2,5	3%	390,3	392,6	41	46	8.412
I perioden	450,5	390,3	392,6	8.127	-2,3	-1%	390,3	392,6	42	425	78.245
Forv. året	450,5	390,3	392,6	8.127	-2,3	-1%	390,3	392,6	42	425	78.245

Eventuelle bemærkninger:

2007



Budgettet sammenholdt med aflæste energiforbrug til varme

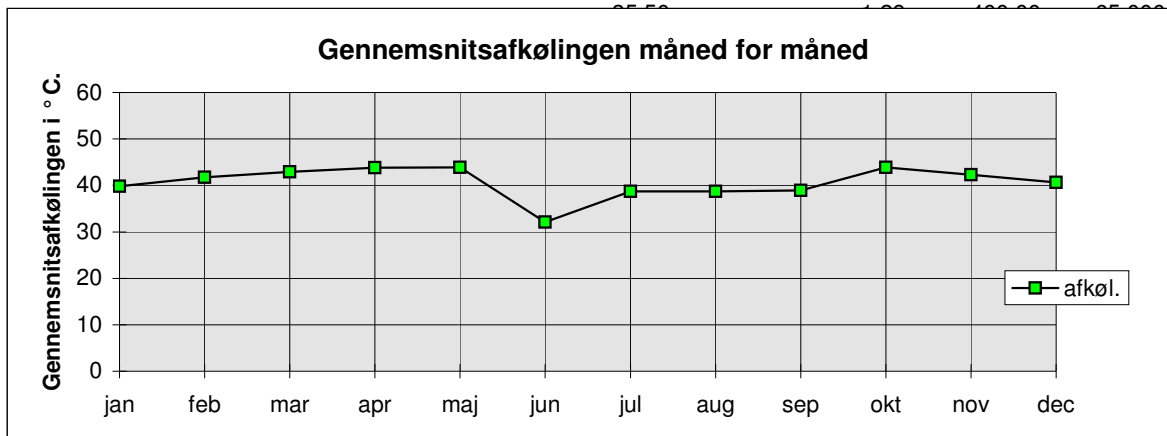


Graddage		
December	Graddage	
måned	Normalår	Målt af DMI
2007	1975-85	2007
januar	519	368
februar	486	412
marts	444	313
april	311	236
maj	154	139
juni	58	34
juli	22	30
august	18	26
september	91	103
oktober	207	239
november	341	350
december	461	409
Hele året	3112	2659

Måleraflæsning for vand, el og fjernvarme					
Målervisninger aflæst af Tommy Sørensen					
Dato	Koldtandsmåler i m³			Fjernvarmemåler	
måned	60186	15245	15376	i MWh	i m³
5/2	600	823	3.539	3.006,665	63.504
6/3	613	828	3.558	3.074,685	64.904
2/4	627	832	3.578	3.112,945	65.671
2/5	640	836	3.601	3.137,562	66.154
1/6	650	839	3.610	3.149,255	66.383
3/7	667	842	3.623	3.151,531	66.444
31/7	677	845	3.633	3.155,232	66.526
31/8	687	848	3.646	3.158,665	66.603
1/10	697	850	3.659	3.165,338	66.750
2/11	711	855	3.686	3.200,324	67.436
30/11	726	861	3.713	3.251,913	68.485
8/1	742	865	3.739	3.339,394	70.337
Priser i kr.	44,38		1,61	500,00	81.250

Bemærkninger:

2007



Bemærkninger:

Udgifter måned for måned til varme							vand og el		
December	Normalår	Graddag	Aflæst	+ Besparelse		Summeret		Aflæste forbrug	
måned	Budget	Korr.budg.	Forbrug	- Merforbrug		Korr.budg.	Forbrug	Vand	El
2007	i kr.	i kr.	i kr.	i kr.	i %	i kr.	i kr.	i kr.	i kr.
januar	37.427	26.682	29.935	-3.253	-12%	26.682	29.935	1.820	13.617
februar	33.512	28.485	34.010	-5.525	-19%	55.167	63.945	1.642	11.936
marts	26.471	18.820	19.130	-310	-2%	73.987	83.075	1.686	12.057
april	17.742	13.626	12.308	1.317	10%	87.613	95.383	1.775	10.680
maj	8.355	7.567	5.847	1.721	23%	95.180	101.230	976	8.653
juni	1.550	1.132	1.138	-6	-1%	96.312	102.368	1.465	6.235
juli	1.393	1.850	1.850	0	0%	98.162	104.218	1.021	5.796
august	1.272	1.717	1.717	-0	-0%	99.879	105.935	1.154	7.567
september	1.608	1.778	3.336	-1.558	-88%	101.657	109.271	1.110	8.362
oktober	16.651	19.120	17.493	1.627	9%	120.778	126.764	2.041	13.610
november	28.618	29.357	25.795	3.562	12%	150.135	152.559	2.130	13.913
december	50.646	45.010	43.740	1.269	3%	195.144	196.299	2.041	13.542
I perioden	225.244	195.144	196.299	-1.155	-1%	195.144	196.299	18.862	125.967
Forv. året	225.244	195.144	196.299	-1.155	-1%	195.144	196.299	18.862	125.967

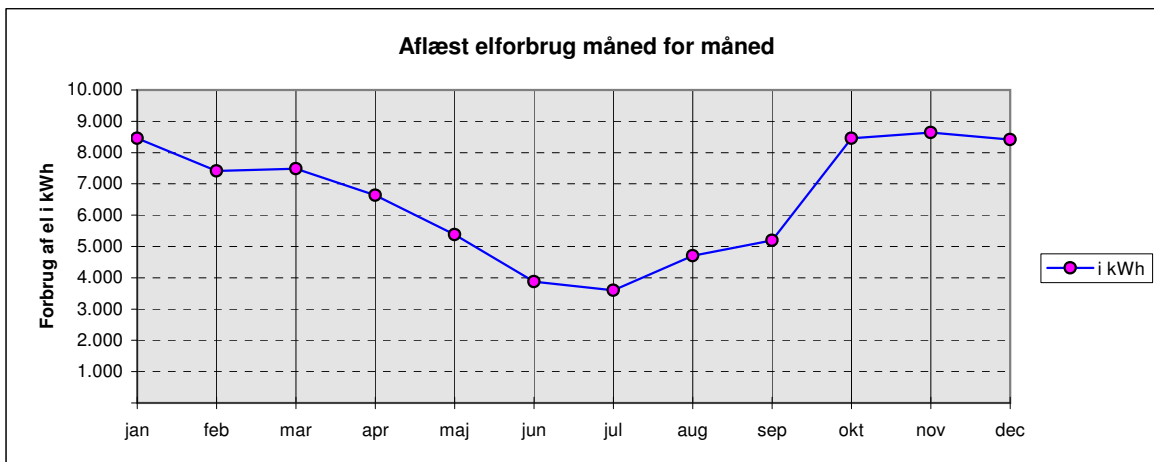
Bemærkninger:

Der har været et merforbrug i 2007 på ca. 1 % i forhold til "Korr. budget"!

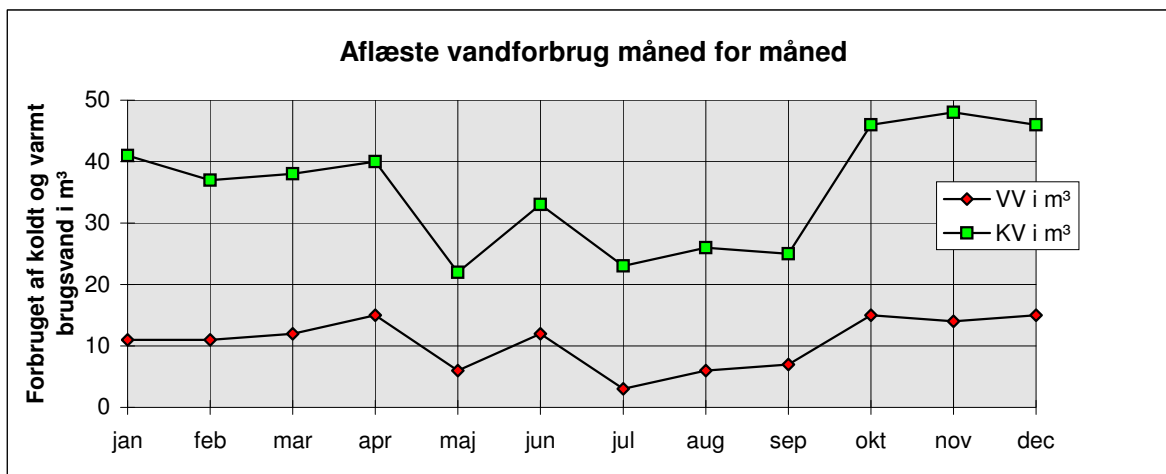
De anførte beløb er inkl. moms men excl. faste afgifter og eventuelle tillægsafgifter.

"Aflæste forbrug" er direkte sammenlignelig med spalten "Graddag korr. budget".

Aflæste vand- og elforbrug måned for måned



2007



Aflæste vand- og elforbrug måned for måned

Aflæsning:	Varmtvandmålere i m³		Forbrug	Elmålere i kWh		Forbrug		
Dato	2834721	2834721	VV i m³	308-01487	208-03008	i kWh		
8/1	978	1.362		40.020	1.057.048			
5/2	984	1.367	11	40.197	1.065.329	8.458		
6/3	990	1.372	11	40.386	1.072.554	7.414		
2/4	996	1.378	12	40.554	1.079.875	7.489		
2/5	1.003	1.386	15	40.711	1.086.352	6.634		
1/6	1.008	1.387	6	40.881	1.091.557	5.375		
3/7	1.017	1.390	12	41.051	1.095.260	3.873		
31/7	1.019	1.391	3	41.151	1.098.760	3.600		
31/8	1.023	1.393	6	41.351	1.103.260	4.700		
1/10	1.028	1.395	7	41.545	1.108.260	5.194		
2/11	1.035	1.403	15	41.738	1.116.521	8.454		
30/11	1.041	1.411	14	41.901	1.125.000	8.642		
8/1	1.049	1.418	15	42.123	1.133.190	8.412		
			127	810059	814000	78.245		

Bemærkninger:

Intern beregning af forbrug og nøgletal							
Forbrug mv. pr. EMO- periode	Brutto etageareal i m ² :	4.540	4.540	0			December måned 2007
	Opvarmet etageareal i m ²	4.540	4.540	0			
	Arsforbrug	2007	2007	Året før	Forskel	Landsgenn.	
Målt	til:	i m ³	i m ³ pr. m ²	i m ³ pr. m ²	i m ³ pr. m ²	i m ³ /m ² , år	
2. i alt:	Vand:	425	0,09	0,10	-0,01	0,40	
i MWh		i kWh	i kWh/m ²	i kWh/m ²	i kWh/m ²	i kWh/m ² , år	
191	El:	78.245	17,2	17,4	-0,2	26,0	
Målt	Varme fordelt på:						i kWh/m ² , år
3. i alt:	Opvarmning, vv og andet	101	98	98	3	135 (88 - 196)	
i MWh	Opvarmning alene	98	95	95	3	110	
21	Varmt brugsvand	3	3	3		25	
Målt	Andet	0	0	0	0	0	
1. i alt:	Graddage	Normalt	2007	Året før	Forskel		
i MWh	Antal:	3112	2659	2824	-165		
181	Årsforbruget fordelt i MWh på:						
MWh i alt	varme	varmt vand	andet				
392,598	381	11	0				
i %	i %	i %	i %				
100%	97%	3%	0%				
Energiforbrug mv.:		2007	Året før	Forskel			
til fjernvarme i alt i MWh pr. m ² årligt:		0,09	0,09	0,00			
fjernvarmevand, skønnet afkøling i °C		42	41	1			

Bemærkninger: