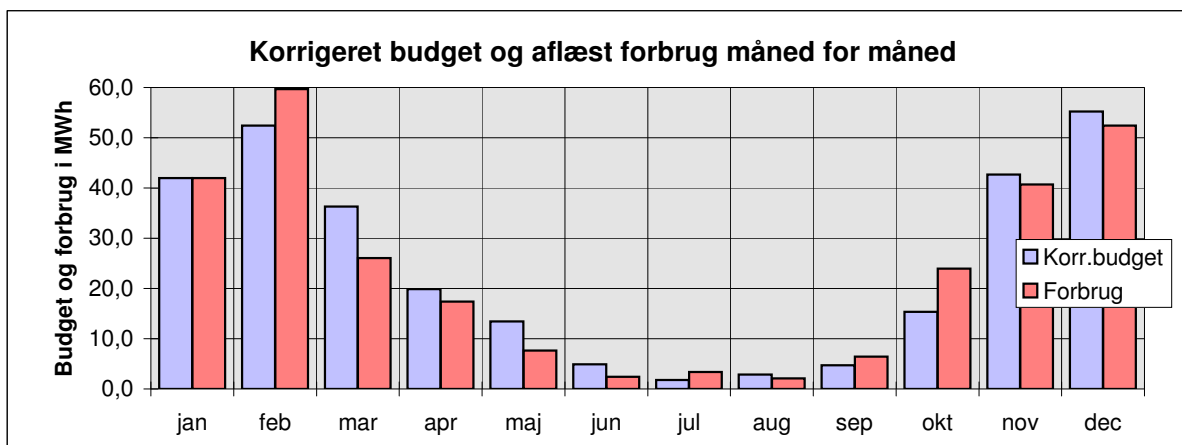


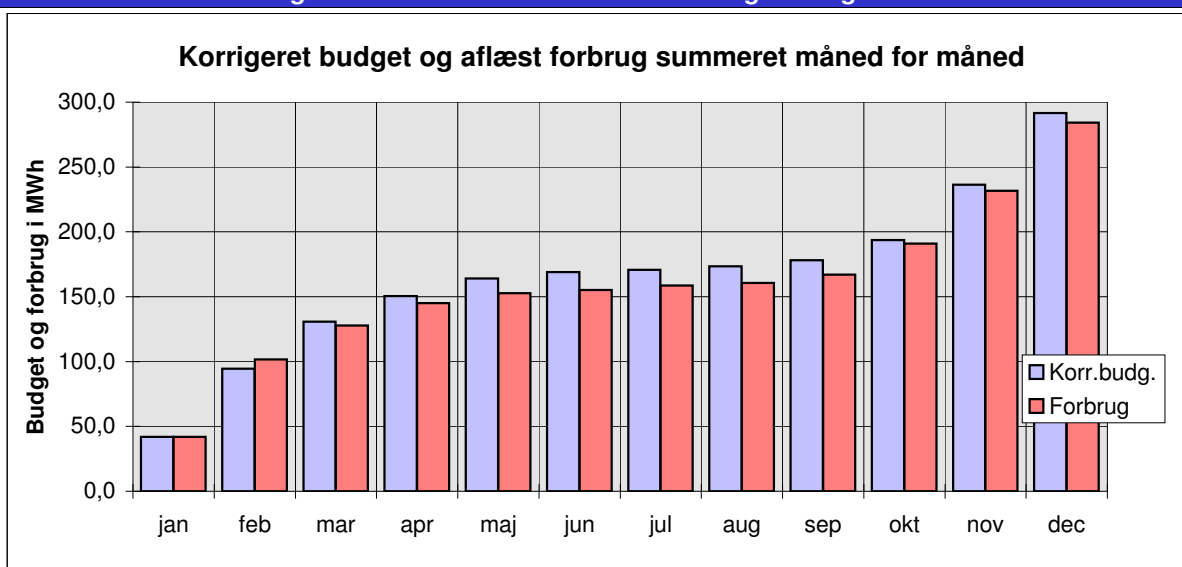
Forventede og aflæste forbrug måned for måned til varme									vand og el		
December måned 2007	Normalår	Graddag	Aflæste forbrug		+ Besparelse		Summeret		Genn. afkøl. i °C	Aflæste forbrug	
	Budget i MWh	Korr.budget i MWh	Forbrug i MWh	Forbrug i m³	- Merforbrug i MWh	i %	Korr.budg. i MWh	Forbrug i MWh		Vand kv i m³	El i kWh
januar	58,7	42,0	42,0	700	-0,0	-0%	42,0	42,0	52	52	20.000
februar	61,7	52,4	59,7	1.006	-7,2	-14%	94,4	101,6	51	50	20.000
marts	51,0	36,3	26,1	481	10,2	28%	130,7	127,7	47	49	18.873
april	25,9	19,9	17,4	316	2,5	13%	150,6	145,1	47	44	19.089
maj	14,8	13,4	7,7	134	5,8	43%	164,0	152,7	49	55	22.921
juni	7,3	4,9	2,4	46	2,4	50%	168,9	155,2	45	59	25.909
juli	1,6	1,8	3,4	65	-1,6	-88%	170,7	158,5	44	59	20.640
august	2,2	2,8	2,1	42	0,8	27%	173,5	160,6	43	47	16.639
september	4,3	4,7	6,5	118	-1,7	-37%	178,2	167,1	47	61	18.578
oktober	13,5	15,4	23,9	453	-8,5	-56%	193,6	191,0	45	65	22.642
november	41,6	42,7	40,7	822	2,0	5%	236,3	231,7	43	66	20.563
december	62,1	55,2	52,4	1.098	2,8	5%	291,6	284,1	41	54	21.298
I perioden	344,8	291,6	284,1	5.282	7,5	3%	291,6	284,1	46	661	247.152
Forv. året	344,8	291,6	284,1	5.282	7,5	3%	291,6	284,1	46	661	247.152

Eventuelle bemærkninger:

2007



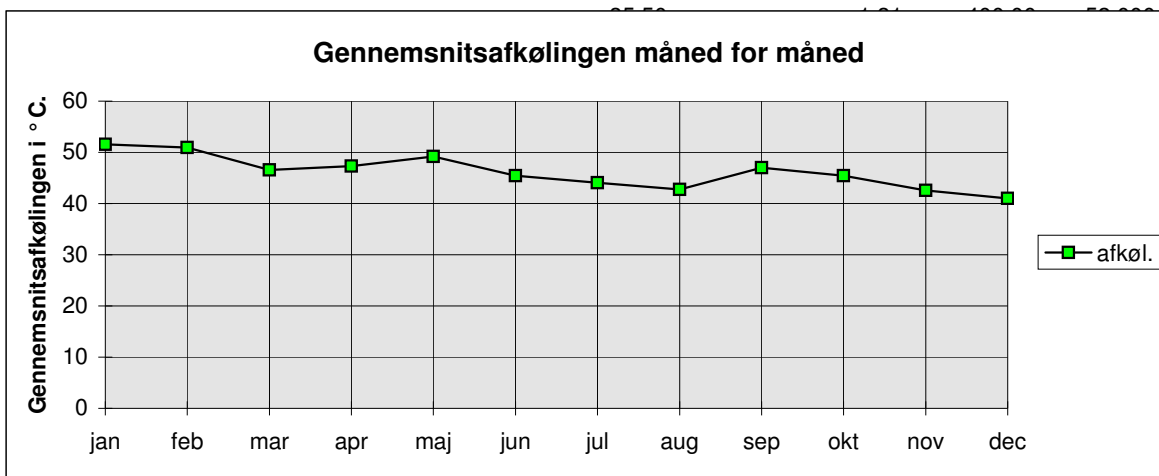
Budgettet sammenholdt med aflæste energiforbrug til varme



Graddage		
December	Graddage	
måned	Normalår	Målt af DMI
2007	1975-85	2007
januar	519	368
februar	486	412
marts	444	313
april	311	236
maj	154	139
juni	58	34
juli	22	30
august	18	26
september	91	103
oktober	207	239
november	341	350
december	461	409
Hele året	3112	2659

Måleraflysning for vand, el og fjernvarme					
Målevisioner aflæst af Keld Sørensen m.fl.					
Dato	Vandmåler i m ³		El	Fjernvarmemåler	
måned	kv	vv	i kWh	i MWh	i m ³
31/1	2.528,0	1.922,400	181.139	4.939,014	1.109,76
4/3	2.578,0	1.932,330	201.139	4.998,667	2.116,20
30/3	2.627,0	1.944,810	220.012	5.024,723	2.597,65
27/4	2.671,0	1.956,060	239.101	5.042,103	2.913,40
31/5	2.726,0	1.966,290	262.022	5.049,768	3.047,38
29/6	2.785,0	1.982,430	287.931	5.052,207	3.093,55
7/8	2.844,0	1.994,890	308.571	5.055,562	3.158,98
31/8	2.891,0	2.004,680	325.210	5.057,641	3.200,82
28/9	2.952,0	2.018,467	343.788	5.064,091	3.318,76
1/11	3.017,0	2.033,320	366.430	5.088,021	3.771,83
30/11	3.083,0	2.050,515	386.993	5.128,727	4.593,66
3/1	3.137,0	2.064,037	408.291	5.181,139	5.692,03
Priser i kr.	44,38		1,64	500,00	65000

Bemærkninger: Visse aflæsninger er skønnede. 2007



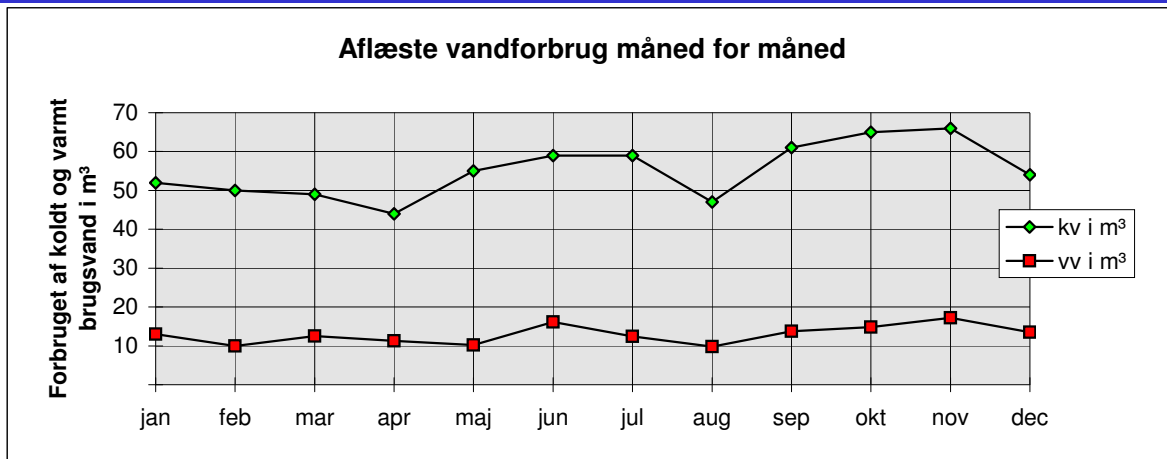
Udgifter måned for måned til varme							vand og el		
December	Normalår	Graddag	Aflæst	+ Besparelse	Summeret	Aflæste forbrug			
måned	Budget	Korr.budg.	Forbrug	- Merforbrug	Korr.budg.	Forbrug	Vand	El	
2007	i kr.	i kr.	i kr.	i kr.	i %	i kr.	i kr.	i kr.	
januar	29.372	20.997	20.997	-0	-0%	20.997	20.997	2.308	32.800
februar	30.839	26.211	29.826	-3.615	-14%	47.208	50.823	2.219	32.800
marts	25.497	18.140	13.028	5.112	28%	65.347	63.851	2.175	30.952
april	12.950	9.949	8.690	1.259	13%	75.296	72.541	1.953	31.306
maj	7.391	6.716	3.832	2.883	43%	82.012	76.373	2.441	37.590
juni	3.654	2.442	1.220	1.223	50%	84.454	77.593	2.618	42.491
juli	804	893	1.677	-785	-88%	85.347	79.270	2.618	33.850
august	1.121	1.423	1.039	384	27%	86.770	80.310	2.086	27.288
september	2.150	2.352	3.225	-873	-37%	89.122	83.535	2.707	30.468
oktober	6.751	7.691	11.965	-4.274	-56%	96.813	95.500	2.885	37.133
november	20.818	21.347	20.353	994	5%	118.160	115.853	2.929	33.723
december	31.059	27.624	26.206	1.418	5%	145.784	142.059	2.397	34.929
I perioden	172.404	145.784	142.059	3.725	3%	145.784	142.059	29.335	405.329
Forv. året	172.404	145.784	142.059	3.725	3%	145.784	142.059	29.335	405.329

Bemærkninger: Der har været et mindreforbrug i 2007 på ca. 3 % i forhold til "Korr. budget"!

De anførte beløb er inkl. moms men excl. faste afgifter.

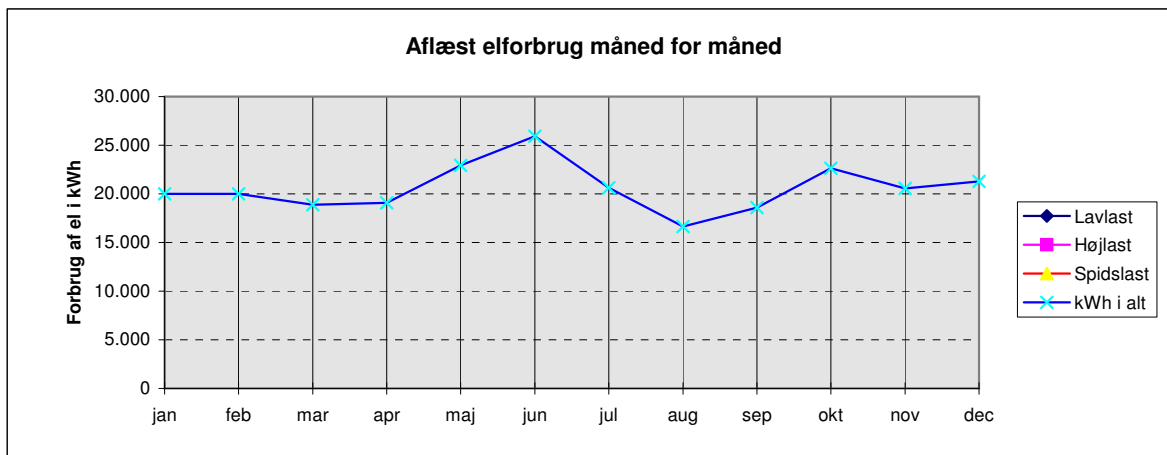
"Aflæste forbrug" er direkte sammenlignelig med spalten "Graddag korr. budget".

Aflæste vand- og elforbrug måned for måned



Bemærkninger:

2007



Aflæste elforbrug måned for måned

Aflæsninger af 1 stk 3-tarif elmåler nr.: 308-09151					Forbrug i kWh			
Dato	Pristrin 1:	Pristrin 2:	Pristrin 3:	Ialt trin 4:	Lavlast	Højlast	Spidslast	kWh i alt
31/12				161.139				
31/1				181.139				20.000
28/2				201.139				20.000
1/4				220.012				18.873
1/5				239.101				19.089
1/6				262.022				22.921
1/7				287.931				25.909
1/8				308.571				20.640
1/9				325.210				16.639
1/10				343.788				18.578
1/11				366.430				22.642
1/12				386.993				20.563
3/1				408.291				21.298
Pris i øre/kWh:	164,00	164,00	164,00					247.152

Bemærkninger:

Aflæste forbrug til brugsvand og måned for måned							
Aflæsning af varmt brugsvand				Varmt vand			
Dato	VV i m ³				vv i m ³		
30/11	1.909						
31/1	1.922				13		
4/3	1.932				10		
30/3	1.945				12		
27/4	1.956				11		
31/5	1.966				10		
29/6	1.982				16		
7/8	1.995				12		
31/8	2.005				10		
28/9	2.018				14		
1/11	2.033				15		
30/11	2.051				17		
3/1	2.064				14		
					186		

Bemærkninger.

186

Dato							
31/12							
31/1							
4/3							
30/3							
27/4							
31/5							
29/6							
7/8							
31/8							
28/9							
1/11							
30/11							
3/1							

Bemærkninger.

Dato							
31/12							
31/1							
4/3							
30/3							
27/4							
31/5							
29/6							
7/8							
31/8							
28/9							
1/11							
30/11							
3/1							

Bemærkninger.

Intern beregning af forbrug og nøgletal							December måned 2007
Forbrug mv. pr. EMO- periode	Brutto etageareal i m ² : Opvarmet etageareal i m ²	3.715 3.715	3.715 3.715	0 0			
Målt	Arsforbrug	2007	2007	Året før	Forskel	Landsgenn.	
2. i alt:	til:	i m ³	i m ³ pr. m ²	i m ³ pr. m ²	i m ³ pr. m ²	i m ³ /m ² , år	
i MWh	Vand:	661	0,18	0,18	0,00	0,21	
145		i kWh	i kWh/m ²	i kWh/m ²	i kWh/m ²	i kWh/m ² , år	
	EI:	247.152	66,53	71,98	-5,45	36,9	
Målt	Varme fordelt på:	i kWh/m ²	i kWh/m ²	i kWh/m ²	i kWh/m ²	i kWh/m ² , år	
3. i alt:	Opvarmning, vv og andet	89	94	-6	96 (76 - 118)		
i MWh	Opvarmning alene	84	89	-5	78		
16	Varmt brugsvand	5	6	-1	18		
Målt	Andet	0	0	0	0		
1. i alt:	Graddage	Normalt	2007	Året før	Forskel		
i MWh	Antal:	3112	2659	2824	-165		
123	Årsforbruget fordelt i MWh på:						
MWh i alt	varme	varmt vand	andet				
284,118	267	17	0				
i %	i %	i %	i %				
100%	94%	6%	0%				
Energiforbrug mv.:		2007	Året før	Forskel			
til fjernvarme i alt i MWh pr. m ² årligt:		0,08	0,09	-0,01			
fjernvarmevand, skønnet afkøling i °C		46	42	4			

Bemærkninger: