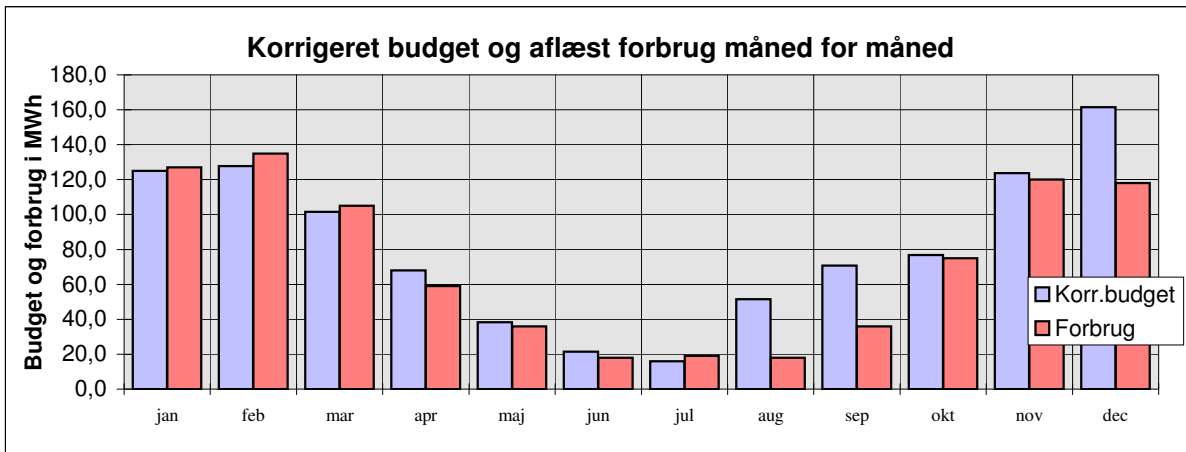


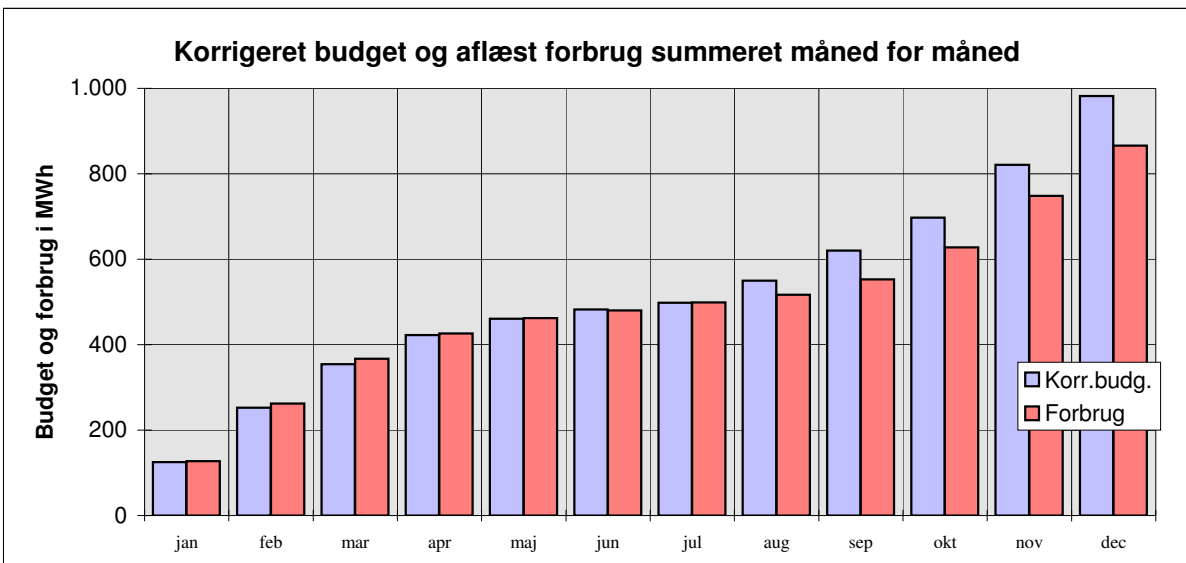
Forventede og aflæste forbrug måned for måned til varme									vand og el		
December	Normalår	Graddag	Aflæste forbrug		+ Besparelse		Summeret		Genn.	Aflæste forbrug	
måned	Budget	Korr.budget	Forbrug	Forbrug	Merforbrug		Korr.budg.	Forbrug	afkøl.	Vand	El
2007	i MWh	i MWh	i MWh	i m³	i MWh	i %	i MWh	i MWh	i °C	VV i m³	i kWh
januar	175,0	125,1	127,0	3.501	-2	-2%	125	127	31	37	23.181
februar	150,2	127,7	135,0	3.556	-7	-6%	253	262	33	30	19.451
marts	142,8	101,6	105,0	2.764	-3	-3%	354	367	33	35	22.907
april	89,0	68,0	59,0	1.633	9	13%	422	426	31	24	18.767
maj	42,2	38,3	36,0	1.183	2	6%	461	462	26	30	19.840
juni	34,8	21,5	18,0	761	3	16%	482	480	20	29	19.866
juli	12,0	16,0	19,0	800	-3	-19%	498	499	20	12	10.865
august	36,6	51,5	18,0	741	34	65%	550	517	21	33	16.034
september	62,7	70,7	36,0	1.100	35	49%	620	553	28	26	19.465
oktober	66,8	76,9	75,0	1.998	2	2%	697	628	32	23	21.022
november	120,6	123,7	120,0	3.082	4	3%	821	748	33	29	22.719
december	181,7	161,4	118,0	3.071	43	27%	982	866	33	23	18.454
I perioden	1.114,3	982,4	866,0	24.190	116	12%	982	866	31	331	232.571
Forv. året	1.114,3	982,4	866,0	24.190	116	12%	982	866	31	331	232.571

Eventuelle bemærkninger:

2007



Budgettet sammenholdt med aflæste energiforbrug til varme

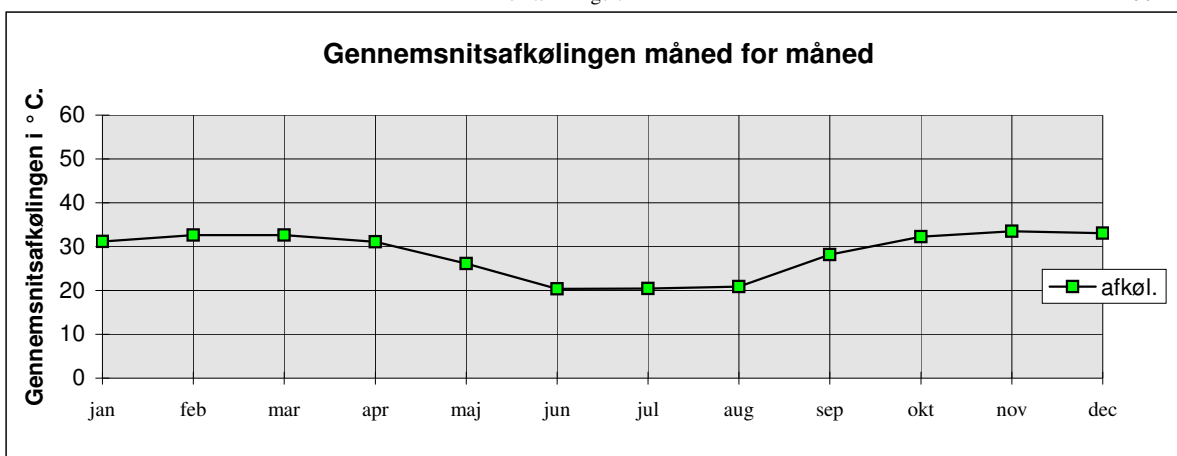


Graddage		
December	Graddage	
måned	Normalår	Målt af DMI
2007	1975-85	2007
januar	519	368
februar	486	412
marts	444	313
april	311	236
maj	154	139
juni	58	34
juli	22	30
august	18	26
september	91	103
oktober	207	239
november	341	350
december	461	409
Hele året	3112	2659

Måler aflæsning for vand, el og fjernvarme					
Aflæst af Tommy Espenhain og af Preben Rolsted.					
Dato	Vandmåler i m³		El-måler	Fjernvarmemåler	
måned	KV	VV	El i kWh	i MWh	i m³
31/1	999	3.612	1.065.148	5.529	34.027
28/2	1.185	3.642	1.084.599	5.664	37.583
30/3	1.394	3.677	1.107.506	5.769	40.347
30/4	1.560	3.701	1.126.273	5.828	41.980
31/5	1.747	3.731	1.146.113	5.864	43.163
29/6	1.960	3.760	1.165.979	5.882	43.924
31/7	2.060	3.772	1.176.844	5.901	44.724
31/8	2.219	3.805	1.192.878	5.919	45.465
28/9	2.378	3.831	1.212.343	5.955	46.565
31/10	2.515	8	1.233.365	6.030	48.563
30/11	2.675	37	1.256.084	6.150	51.645
28/12	2.810	60	1.274.538	6.268	54.716
Priser i kr.	40,30		1,64	500,00	93.750

Bemærkninger:

2007



Udgifter måned for måned til varme							vand og el		
December	Normalår	Graddag	Aflæst	+ Besparelse		Summeret		Aflæste forbrug	
måned	Budget	Korr.budg.	Forbrug	- Merforbrug		Korr.budg.	Forbrug	Vand	El
2007	i kr.	i kr.	i kr.	i kr.	i %	i kr.	i kr.	i kr.	i kr.
januar	87.522	62.542	63.500	-958	-2%	62.542	63.500	7.859	38.017
februar	75.084	63.857	67.500	-3.643	-6%	126.399	131.000	7.496	31.900
marts	71.378	50.783	52.500	-1.717	-3%	177.182	183.500	8.423	37.567
april	44.485	34.018	29.500	4.518	13%	211.200	213.000	6.690	30.778
maj	21.075	19.154	18.000	1.154	6%	230.354	231.000	7.536	32.538
juni	17.404	10.742	9.000	1.742	16%	241.096	240.000	8.584	32.580
juli	6.000	7.985	9.500	-1.515	-19%	249.081	249.500	4.030	17.819
august	18.296	25.767	9.000	16.767	65%	274.848	258.500	6.408	26.296
september	31.372	35.355	18.000	17.355	49%	310.203	276.500	6.408	31.923
oktober	33.421	38.428	37.500	928	2%	348.631	314.000	5.521	34.476
november	60.278	61.835	60.000	1.835	3%	410.466	374.000	6.448	37.259
december	90.855	80.723	59.000	21.723	27%	491.189	433.000	5.441	30.265
I perioden	557.170	491.189	433.000	58.189	12%	491.189	433.000	80.842	381.416
Forv. året	557.170	491.189	433.000	58.189	12%	491.189	433.000	80.842	381.416

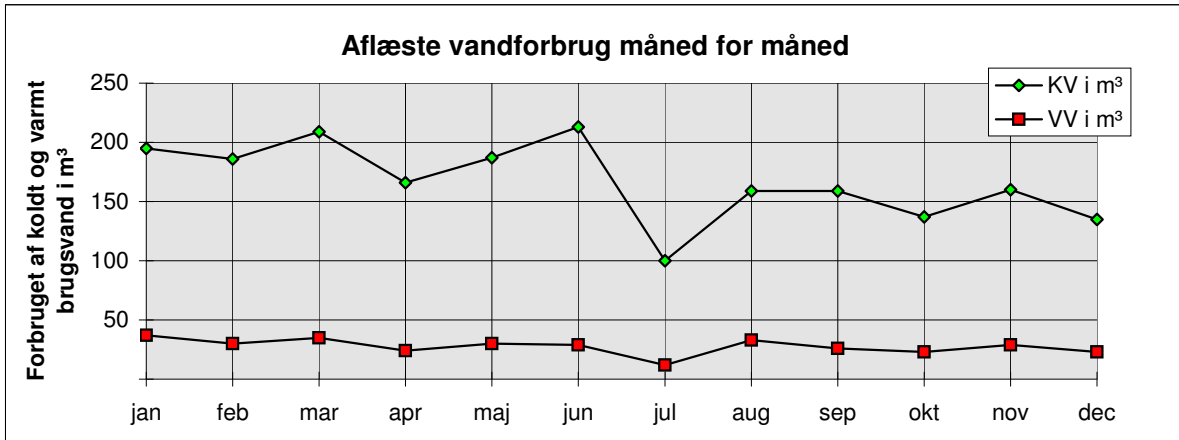
Bemærkninger:

Der har været et mindreforbrug i 2007 på ca. 12 % i forhold til "Korr. budget"!

Det "Aflæste forbrug" er direkte sammenlignelig med det "Graddag Korr. budg."

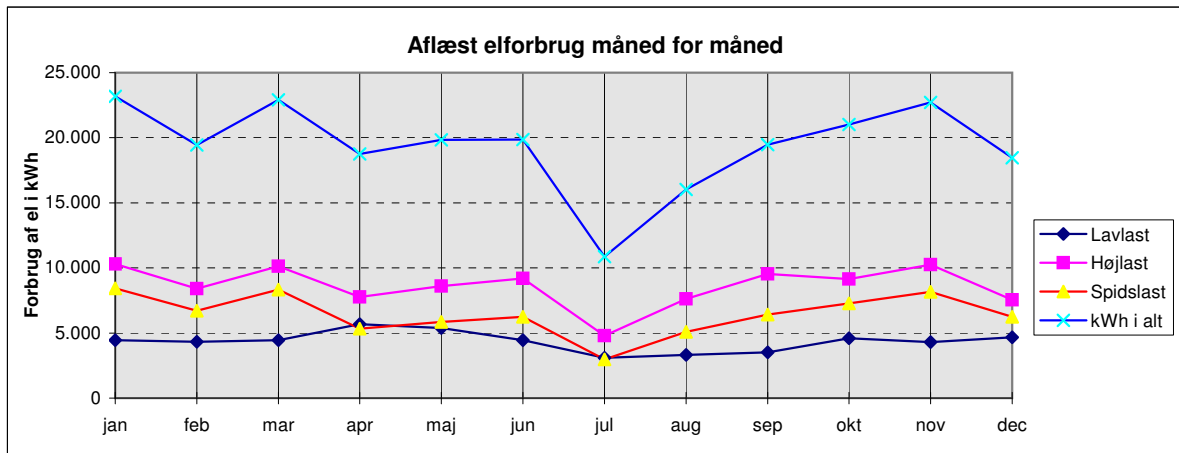
De anførte beløb er inkl. moms men excl. faste afgifter.

Aflæste vand- og elforbrug måned for måned



Bemærkninger:

2007



Aflæste elforbrug måned for måned

Elmåler nr.:					308-06883			Forbrug i kWh			18103678
Dato	Pristrin 1:	Pristrin 2:	Pristrin 3:	ialt trin 4:	Lavlast	Højlast	Spidslast	kWh i alt			
31/12	275.789	441.745	324.433	1.041.967							
31/1	280.234	452.054	332.860	1.065.148	4.445	10.309	8.427	23.181			
28/2	284.559	460.468	339.572	1.084.599	4.325	8.414	6.712	19.451			
30/3	288.999	470.597	347.910	1.107.506	4.440	10.129	8.338	22.907			
30/4	294.666	478.367	353.240	1.126.273	5.667	7.770	5.330	18.767			
31/5	300.042	486.975	359.096	1.146.113	5.376	8.608	5.856	19.840			
29/6	304.491	496.159	365.329	1.165.979	4.449	9.184	6.233	19.866			
31/7	307.595	500.941	368.308	1.176.844	3.104	4.782	2.979	10.865			
31/8	310.920	508.561	373.397	1.192.878	3.325	7.620	5.089	16.034			
28/9	314.440	518.097	379.806	1.212.343	3.520	9.536	6.409	19.465			
31/10	319.042	527.234	387.089	1.233.365	4.602	9.137	7.283	21.022			
30/11	323.350	537.476	395.258	1.256.084	4.308	10.242	8.169	22.719			
28/12	328.023	545.019	401.496	1.274.538	4.673	7.543	6.238	18.454			
Pris i øre/kWh:	164,0	164,0	164,0		52.234	103.274	77.063	232.571			

Bemærkninger:

85.664 169.369 126.383 381.416
Pris i kr. pr. kWh: 1,64
1,31

Intern beregning af forbrug og nøgletal							
Forbrug mv. pr. EMO- periode	Brutto etageareal i m ² :	9.524	9.524	0	- Hallen		December måned 2007
	Opvarmet etageareal i m ² :	8.949	8.949	0	- Hallen		
	Årsforbrug	2007	2007	2006	Forskel	Landsgenn.	
Målt til:	i m ³	i m ³ /m ² , år	i m ³ /m ² , år	i m ³ /m ² , år	i m ³ /m ² , år	i m ³ /m ² , år	
2. i alt:	Vand:	2.006	0,211	0,183	0,028	0,17 - 0,23 - 0,29	
i MWh	i kWh	i kWh/m ² , år	i kWh/m ² , år	i kWh/m ² , år	i kWh/m ² , år	i kWh/m ² , år	
426,0	El:	232.571	24,4	25,0	-0,6	16,5 - 20,9 26,4	
Målt	Varme fordelt på:	i kWh/m ² , år	i kWh/m ² , år	i kWh/m ² , år	i kWh/m ² , år	i kWh/m ² , år	
3. i alt:	Opvarmning, vv og andet	113	119	-7	111 (94 - 130)		
i MWh	Opvarmning alene	109	116	-7	92		
91,0	Varmt brugsvand	4	3	0	19		
Målt	Andet	0	0	0	0		
1. i alt:	Graddage	Normalt	2007	2006	Forskel	Fraktiler	
i MWh	Antal:	3112	2659	2824	-165		
349,0	Årsforbruget fordelt i MWh på:					25% - 50% - 75%	
MWh i alt	varme	varmt vand	andet				
866,0	836,2	29,8	0,0				
i %	i %	i %	i %				
100%	97%	3%	0%				
Energiforbrug mv.:		2007	2006	Forskel			
til fjernvarme i alt i MWh pr. m ² årligt:		0,097	0,109	-0,012			
fjernvarmevand, skønnet afkøling i °C:		30,8	32,0	-1,2			