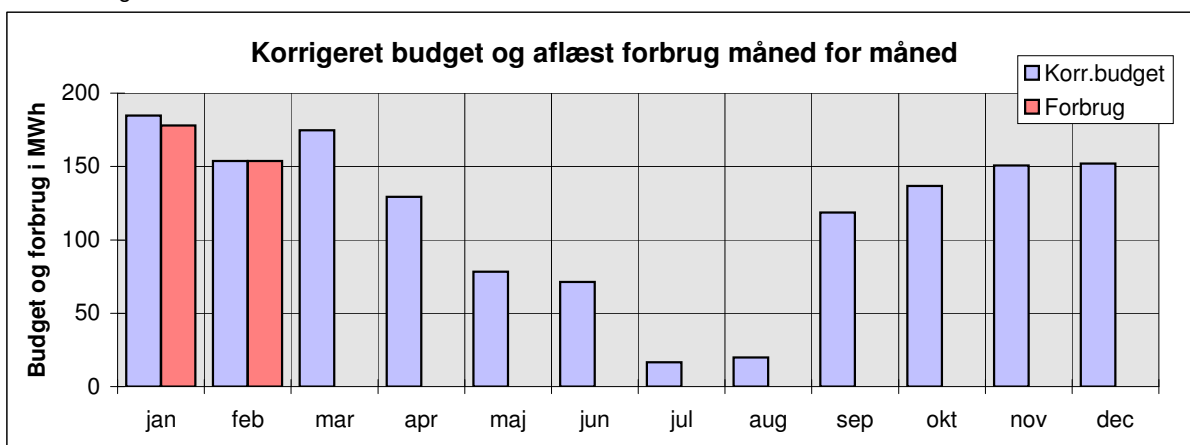


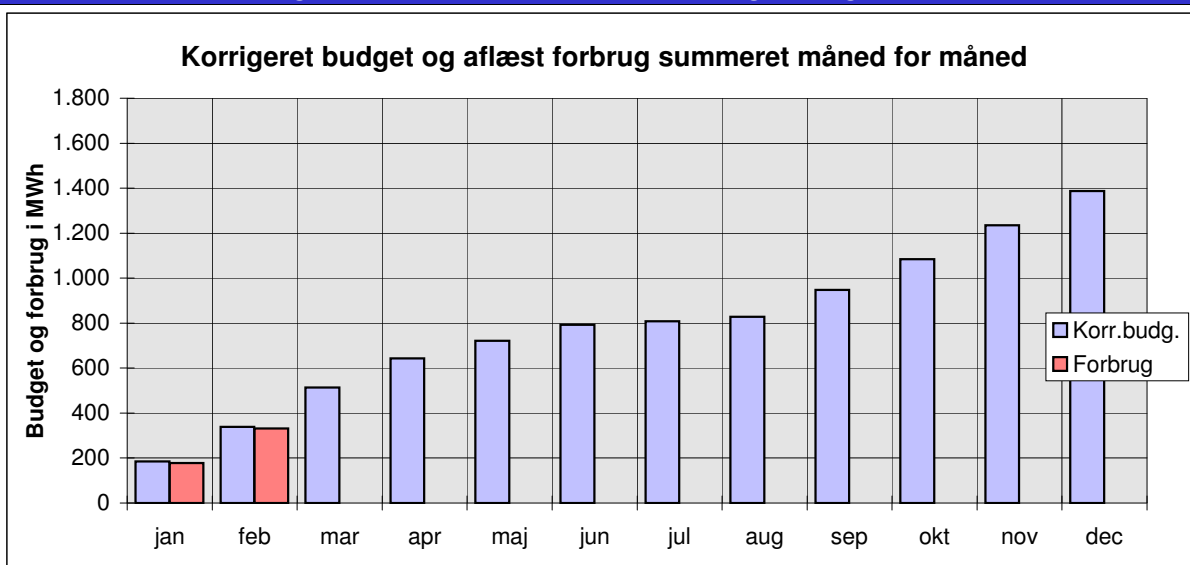
Forventede og aflæste forbrug måned for måned til varme										vand og el	
Februar måned 2008	Normalår	Graddag	Aflæste forbrug		+ Besparelse		Summeret		Genn. afkøl. i °C	Aflæste forbrug	
	Budget i MWh	Korr.budget i MWh	Forbrug i MWh	Forbrug i m³	- Merforbrug i MWh	i %	Korr.budg. i MWh	Forbrug i MWh		Vand KV i m³	El i kWh
januar	224	185	178	4.301	7	4%	185	178	36	1.096	34.258
februar	192	154	154	3.495	0	0%	338	332	38	1.000	31.652
marts	190	175					513				
april	148	129					643				
maj	101	78					721				
juni	90	71					792				
juli	52	17					809				
august	51	20					829				
september	110	119					947				
oktober	132	137					1.084				
november	151	151					1.235				
december	155	152					1.387				
I perioden	416	338	332	7.796	7	2%	338	332	37	2.096	65.910
Forv. året	1.597	1.387	1.380	32.431	7	0%	1.387	1.380	37	12.576	395.460

Bemærkninger:

2008



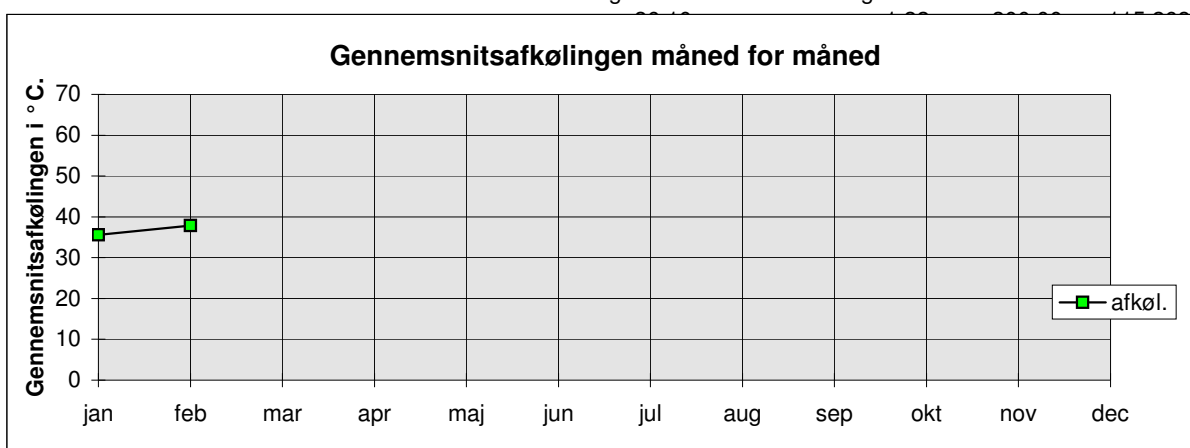
Budgettet sammenholdt med aflæste energiforbrug til varme



Graddage		
Februar måned 2008	Graddage	
	Normalår 1975-85	Forventet 2008
januar	519	406
februar	486	355
marts	444	408
april	311	272
maj	154	119
juni	58	46
juli	22	7
august	18	7
september	91	98
oktober	207	215
november	341	340
december	461	451
Hele året	3112	2724

Måler aflæsning for vand, el og fjernvarme					
Forbrug oplyst af Peter, aflæsninger beregnet på basis heraf.					
Dato måned	Vandmåler i m³		El	Fjernvarmemåler	
	KV	VV	i kWh	i MWh	i m³
31/1	16.708	38.781	2.839.099	12.736,95	269.125,0
28/2	17.708	39.351	2.870.751	12.890,74	272.620,3
31/3					
30/4					
31/5					
30/6					
31/7					
31/8					
30/9					
31/10					
30/11					
31/12					
Priser i kr.	45,13		1,64	375,00	144,085

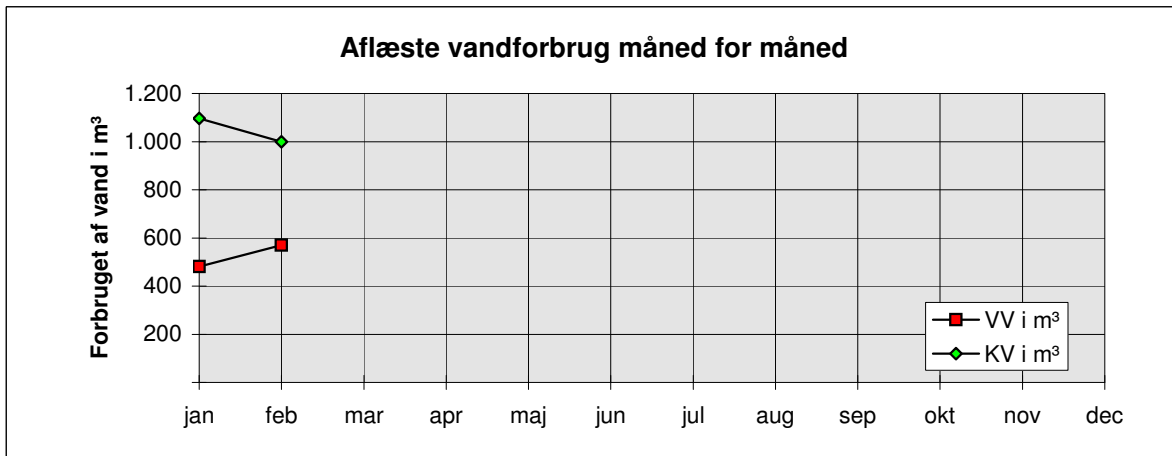
Bemærkninger: Viss aflæsninger er skønnede **2008**



Februar måned 2008	Udgifter måned for måned til varme					vand og el		
	Normalår Budget i kr.	Graddag Korr.budg. i kr.	Aflæst Forbrug i kr.	+ Besparelse - Merforbrug i kr. i %	Summeret Korr.budg. i kr.	Forbrug i kr.	Aflæste forbrug Vand i kr.	El i kr.
januar	84.018	69.260	66.744	2.515 4%	69.260	66.744	49.462	56.320
februar	71.857	57.673	57.673	0 0%	126.933	124.418	45.130	52.036
marts	71.262	65.484			192.417			
april	55.484	48.527			240.944			
maj	38.041	29.395			270.339			
juni	33.755	26.771			297.110			
juli	19.605	6.238			303.348			
august	19.105	7.430			310.778			
september	41.314	44.492			355.269			
oktober	49.438	51.317			406.586			
november	56.660	56.517			463.103			
december	58.264	56.966			520.069			
I perioden	155.875	126.933	124.418	2.515 2%	126.933	124.418	94.592	108.356
Forv. året	598.804	520.069	517.553	2.515 0,5%	520.069	517.553	567.555	650.136

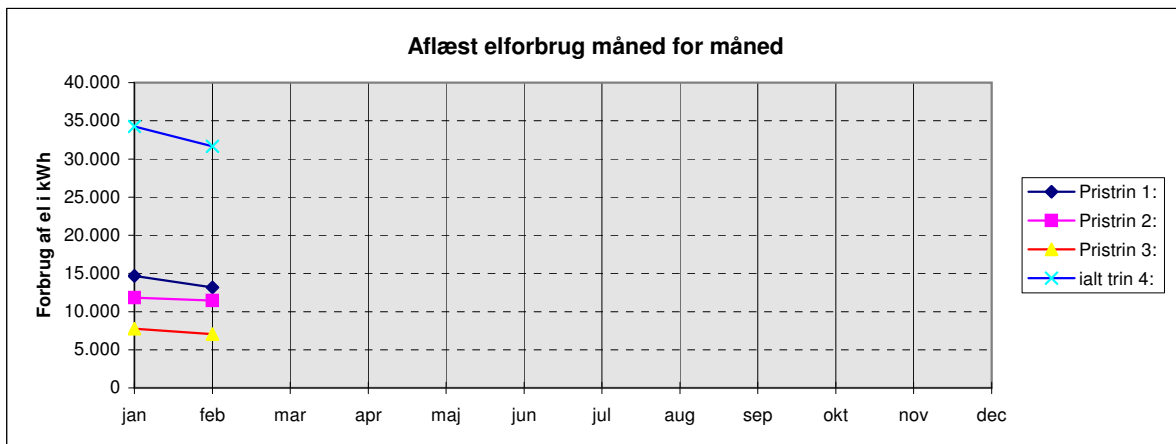
Bemærkninger: Der forventes et mindreforbrug i 2008 på ca. 0,5 % i forhold til "Korr. budget"!
De anførte beløb er inkl. moms men excl. faste afgifter.
"Aflæste forbrug" er direkte sammenlignelig med spalten "Graddag korr. budget".

Aflæste vand- og elforbrug måned for måned



Bemærkninger:

2008



Aflæste elforbrug måned for måned

Aflæsninger af 3-tarif elmåler nr.: 095-02113-00					Forbrug oplyst af NVE			
Dato	Pristrin 1:	Pristrin 2:	Pristrin 3:	ialt trin 4:	Pristrin 1:	Pristrin 2:	Pristrin 3:	ialt trin 4:
31/12	1.228.733	1.084.659	491.449	2.804.841				
31/1	1.243.407	1.096.492	499.200	2.839.099	14.674	11.833	7.751	34.258
28/2	1.256.587	1.107.931	506.233	2.870.751	13.180	11.439	7.033	31.652
31/3								
30/4								
31/5								
30/6								
31/7								
31/8								
30/9								
31/10								
30/11								
31/12								
Pris i øre/kWh:	164,4	164,4	164,4		27.854	23.272	14.784	65.910

Bemærkninger: Forbrugene er oplyst af SEAS/NVE 45.792 38.259 24.305 108.356
Aflæsningerne er beregnet på basis af heraf. Pris pr. kWh incl. Moms. 1,64
Pris pr. kWh excl. Moms. 1,32

Intern beregning af forbrug og nøgletal						
Forbrug mv. pr. EMO-periode	Brutto etageareal i m ² :	2.832	2.832	0		
	Opvarmet etageareal i m ² :	2.832	2.832	0		
	Arsforbrug	2008	2008	2007	Forskel	Landsgenn.
Forventet	til:	i m ³	i m ³ pr. m ²	i m ³ pr. m ²	i m ³ pr. m ²	i m ³ /m ² , år
2. i alt:	Vand:	12.576	4,44	3,68	-0,76	1,39 - 2,52 - 3,49
i MWh		i kWh	i kWh/m ²	i kWh/m ²	i kWh/m ²	i kWh/m ² , år
636	El:	395.460	139,6	121,1	-18,6	84,5 - 130,8 - 167,3
Forventet	Varme fordelt på:		i kWh/m ²	i kWh/m ²	i kWh/m ²	i kWh/m ² , år
3. i alt:	Opvarmning, vv og andet		528	577	49	167 - 224 - 297
i MWh	Opvarmning alene		311	401	90	174
186	Varmt brugsvand		217	176	-41	50
Forventet	Andet		0	0	0	0
1. i alt:	Graddage	Normalt	2008	Året før	Forskel	Fraktiler
i MWh	Antal:	3112	2724	2659	65	25 % - 50 % - 75 %
558	Årsforbruget fordelt i MWh på:					
MWh i alt	varme	varmt vand	andet			
1.380	813	568	0			
i %	i %	i %	i %			
100%	59%	41%	0%			
Energiforbrug mv.:		2008	Året før	Forskel		i %
til fjernvarme i alt i MWh pr. m ² årligt:		0,49	0,52	0,03		5,9
fjernvarmevand, skønnet afkøling i °C:		36,6	38,3	-1,7		-4,6
Antal besøgende						

Februar
måned
2008

Bemærkninger: