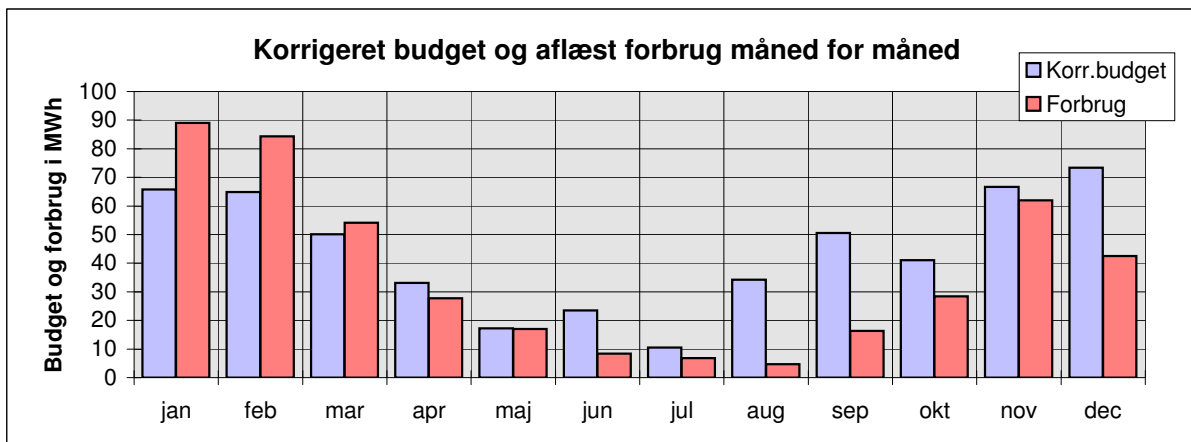


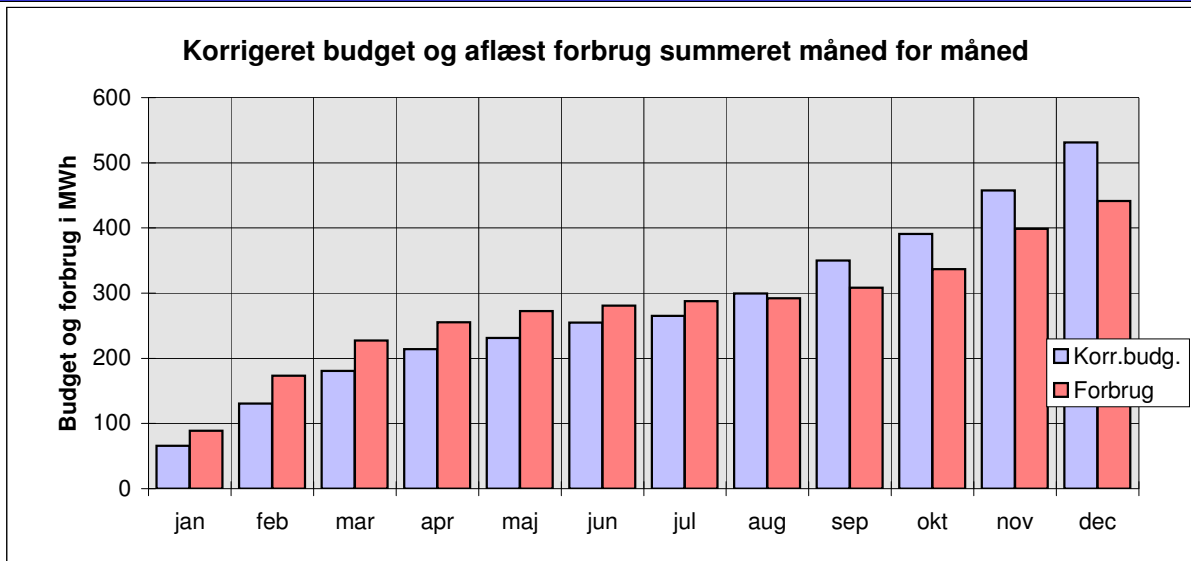
Forventede og aflæste forbrug måned for måned til varme									vand og el		
December måned 2007	Normalår	Graddag	Aflæste forbrug		+ Besparelse		Summeret		Genn. afkøl. i °C	Aflæste forbrug	
	Budget i MWh	Korr.budget i MWh	Forbrug i MWh	Forbrug i m³	- Merforbrug i MWh	i %	Korr.budg. i MWh	Forbrug i MWh		Vand KV i m³	El i kWh
januar	92	66	89	2.013	-23	-35%	66	89	38	112	24.554
februar	76	65	84	2.171	-19	-30%	131	173	33	66	18.094
marts	70	50	54	1.250	-4	-8%	181	227	37	92	18.394
april	43	33	28	599	5	16%	214	255	40	91	17.839
maj	19	17	17	336	0	1%	231	272	44	71	14.475
juni	39	24	8	183	15	64%	255	281	39	61	13.833
juli	8	11	7	143	4	35%	265	288	41	18	6.290
august	24	34	5	99	30	86%	299	292	41	77	8.734
september	45	51	16	327	34	68%	350	309	43	156	15.415
oktober	36	41	28	550	13	31%	391	337	44	78	20.982
november	65	67	62	1.326	5	7%	458	399	40	99	24.588
december	82	73	43	849	31	42%	531	441	43	96	12.552
I perioden	600	531	441	9.844	90	17%	531	441	39	1.017	195.750
Forv. året	600	531	441	9.844	90	17%	531	441	39	1.017	195.750

Eventuelle bemærkninger:

2007



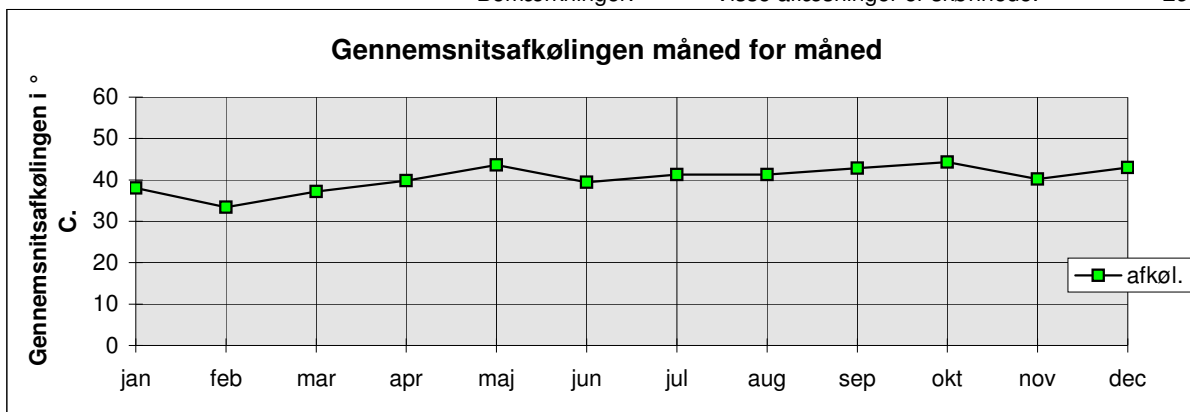
Budgettet sammenholdt med aflæste energiforbrug til varme



Graddage		
December	Graddage	
måned	Normalår	Målt af DMI
2007	1987-98	2007
januar	519	368
februar	486	412
marts	444	313
april	311	236
maj	154	139
juni	58	34
juli	22	30
august	18	26
september	91	103
oktober	207	239
november	341	350
december	461	409
Hele året	3112	2659

Måler aflæsning for vand, el og fjernvarme					
Målervisninger aflæst af Alf Søhus					
Dato	Vandmåler i m ³		El	Fjernvarmemåler	
måned	KV	VV	i kWh	i MWh	i m ³
31/1	4.268,0			7.989,301	89.533,4
28/2	4.334,0			8.073,604	91.703,9
31/3	4.426,0			8.127,706	92.954,0
30/4	4.517,0			8.155,463	93.553,0
31/5	4.588,0			8.172,514	93.889,0
30/6	4.649,0		se side 3	8.180,900	94.072,0
31/7	4.667,0			8.187,751	94.214,7
31/8	4.744,0			8.192,488	94.313,4
30/9	4.900,0			8.208,767	94.640,0
31/10	4.978,0			8.237,128	95.190,0
30/11	5.077,0			8.299,111	96.515,5
31/12	5.173,0			8.341,613	97.365,0
Priser i kr.	44,38		1,61	500,00	

Bemærkninger: Visse aflæsninger er skønnede. **2007**



Bemærkninger:

Udgifter måned for måned til varme							vand og el		
December	Normalår	Graddag	Aflæst	+ Besparelse		Summeret		Aflæste forbrug	
måned	Budget	Korr.budg.	Forbrug	- Merforbrug		Korr.budg.	Forbrug	Vand	El
2007	i kr.	i kr.	i kr.	i kr.	i %	i kr.	i kr.	i kr.	i kr.
januar	46.005	32.878	44.541	-11.663	-35%	32.878	44.541	4.971	39.529
februar	38.178	32.456	42.151	-9.695	-30%	65.334	86.692	2.929	29.130
marts	35.142	25.065	27.051	-1.986	-8%	90.400	113.743	4.083	29.613
april	21.594	16.582	13.878	2.703	16%	106.981	127.622	4.039	28.719
maj	9.429	8.594	8.526	69	1%	115.575	136.147	3.151	23.303
juni	19.611	11.757	4.193	7.564	64%	127.332	140.340	2.707	22.270
juli	3.874	5.255	3.426	1.829	35%	132.587	143.766	799	10.126
august	12.023	17.140	2.368	14.772	86%	149.727	146.134	3.417	14.061
september	22.496	25.296	8.140	17.157	68%	175.024	154.274	6.923	24.817
oktober	17.877	20.508	14.181	6.328	31%	195.532	168.454	3.462	33.779
november	32.508	33.334	30.992	2.342	7%	228.865	199.446	4.394	39.584
december	41.242	36.661	21.251	15.410	42%	265.527	220.697	4.260	20.207
I perioden	299.978	265.527	220.697	44.830	17%	265.527	220.697	45.134	315.138
Forv. året	299.978	265.527	220.697	44.830	17%	265.527	220.697	45.134	315.138

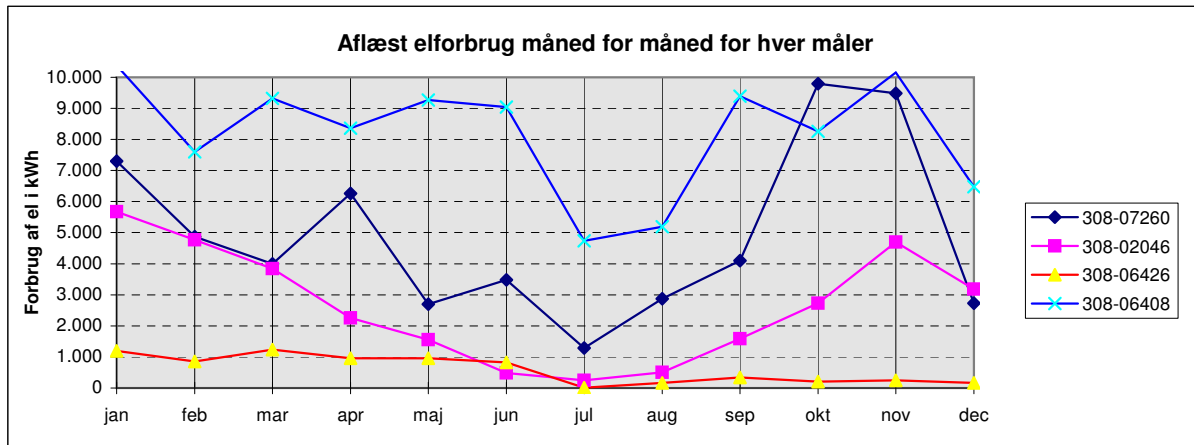
Bemærkninger:

Der har været et mindreforbrug i 2007 på ca. 17 % i forhold til "Korr. budget"!

De anførte beløb er inkl. moms men excl. faste afgifter.

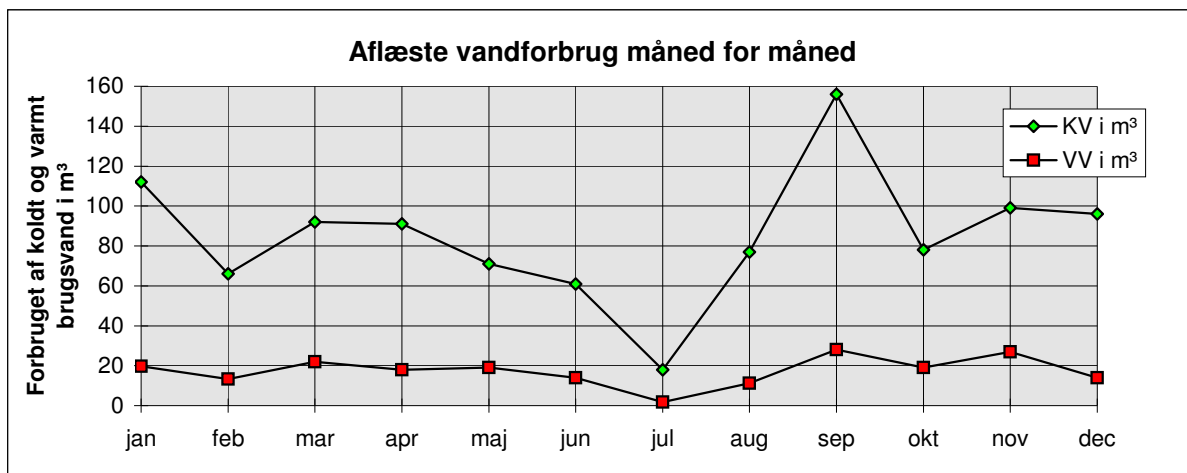
"Aflæste forbrug" er direkte sammenlignelig med spalten "Graddag korr. budget".

Aflæste vand- og elforbrug måned for måned



Bemærkninger:

2007



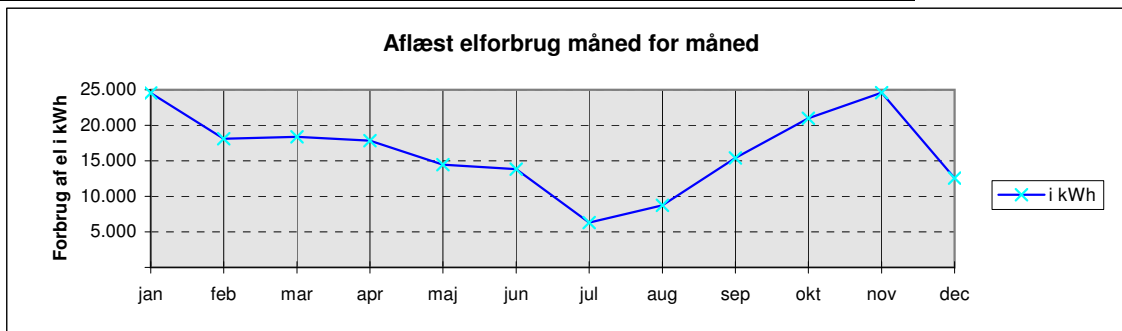
Aflæste vand- og elforbrug måned for måned

Dato	Aflæsninger af 3 stk. målere for varmt brugsvand:				Aflæsning af elmålere i kWh			
	Teater	VUC	Gymnastik	VV i m³	308-06408	308-06426	308-02046	308-07260
2/1	76,0	828,0	1.087,0		589.468	65.046,0	452.858	153.053
31/1	76,9	840,8	1.093,0	20	599.853	66.241,0	458.532	153.783
28/2	77,0	850,0	1.097,0	13	607.454	67.098,0	463.298	154.270
31/3	78,0	864,0	1.104,0	22	616.779	68.330,0	467.135	154.670
30/4	81,0	875,0	1.108,0	18	625.144	69.286,0	469.393	155.296
31/5	81,0	890,0	1.112,0	19	634.409	70.242,0	470.947	155.566
30/6	82,0	898,0	1.117,0	14	643.454	71.064,0	471.433	155.914
31/7	82,7	899,0	1.117,0	2	648.193	71.078,0	471.680	156.043
31/8	83,0	908,0	1.119,0	11	653.379	71.247,0	472.189	156.330
30/9	84,0	925,0	1.129,0	28	662.775	71.582,0	473.773	156.740
31/10	85,0	937,0	1.135,0	19	671.031	71.792,0	476.499	157.719
30/11	88,0	955,0	1.141,0	27	681.190	72.039,0	481.191	158.668
31/12	88,0	964,0	1.146,0	14	687.667	72.199,0	484.376	158.941
				207	813703	815742	813971	815224

Bemærkninger

Visse aflæsninger er skønnede!

Intern beregning af forbrug og nøgletal							December måned 2007
Forbrug mv. pr. EMO- periode	Brutto etageareal i m ² : Opvarmet etageareal i m ²	7.900 7.900	7.900 7.900	0 0			
Målt	Arส์forbrug	2007	2007	Året før	Forskel	Landsgenn.	
2. i alt:	Vand:	1.017	0,13	0,15	-0,02	0,26	
i MWh		i kWh	i kWh/m ²	i kWh/m ²	i kWh/m ²	i kWh/m ² , år	
255	El:	195.750	24,8	22,7	2,1	22,6	
Målt	Varme fordelt på:					i kWh/m ² , år	
3. i alt:	Opvarmning, vv og andet	65	71	-6		113 (94 - 135)	
i MWh	Opvarmning alene	62	68	-6		94	
37	Varmt brugsvand	3	3			19	
Målt	Andet	0	0	0		0	
1. i alt:	Graddage	Normalt	2007	Året før	Forskel		
i MWh	Antal:	3112	2659	2824	-165		
149	Årsforbruget fordelt i MWh på:						
MWh i alt	varme	varmt vand	andet				
441,393	423	19	0				
i %	i %	i %	i %				
100%	96%	4%	0%				
Energiforbrug mv.:		2007	Året før	Forskel			
til fjernvarme i alt i MWh pr. m ² årligt:		0,06	0,06	-0,01			
fjernvarmevand, skønnet afkøling i °C		39	26	12			



Elforbrug				
Aflæste elforbrug i kWh fordelt på målere:				
308-06408	308-06426	308-02046	308-07260	I alt i kWh
10.385	1.195	5.674	7.300	24.554
7.601	857	4.766	4.870	18.094
9.325	1.232	3.837	4.000	18.394
8.365	956	2.258	6.260	17.839
9.265	956	1.554	2.700	14.475
9.045	822	486	3.480	13.833
4.739	14	247	1.290	6.290
5.186	169	509	2.870	8.734
9.396	335	1.584	4.100	15.415
8.256	210	2.726	9.790	20.982
10.159	247	4.692	9.490	24.588
6.477	160	3.185	2.730	12.552
98.199	7.153	31.518	58.880	195.750