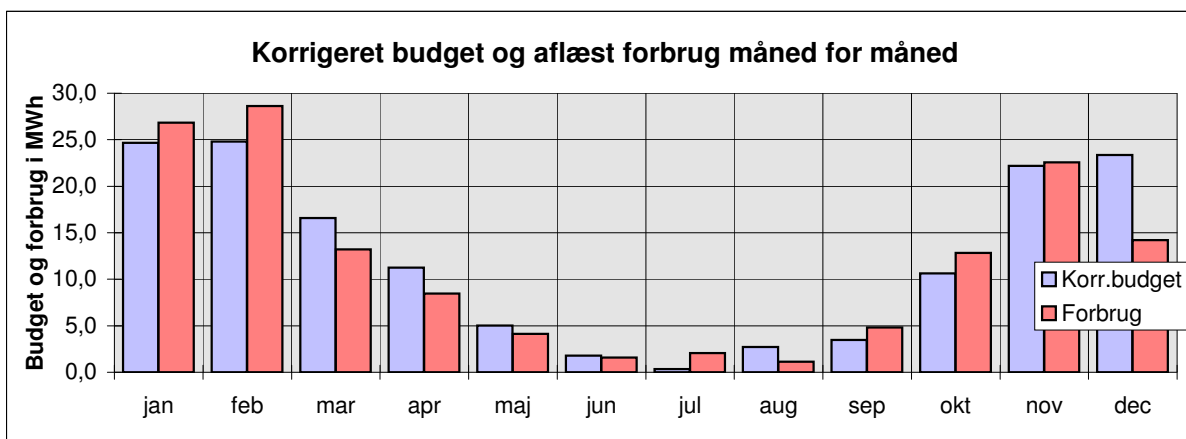


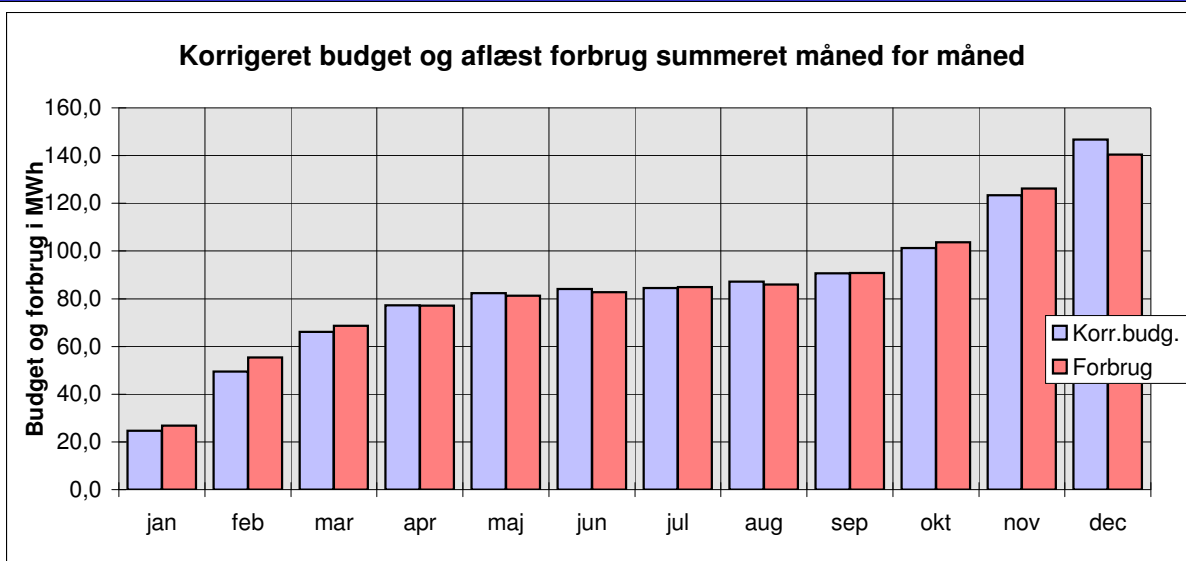
Forventede og aflæste forbrug måned for måned til varme									vand og el		
December måned 2007	Normalår	Graddag	Aflæste forbrug		+ Besparelse		Summeret		Genn. afkøl. i °C	Aflæste forbrug	
	Budget i MWh	Korr.budg. i MWh	Forbrug i MWh	Forbrug i m³	- Merforbrug i MWh	i %	Korr.budg. i MWh	Forbrug i MWh		Vand i m³	El i kWh
januar	34,5	24,7	26,8	524	-2,2	-9%	24,7	26,8	44	25	4.020
februar	29,1	24,8	28,6	552	-3,8	-15%	49,5	55,4	45	30	3.970
marts	23,2	16,6	13,2	250	3,4	20%	66,1	68,6	45	28	3.250
april	14,5	11,2	8,4	160	2,8	25%	77,3	77,1	45	31	3.090
maj	5,5	5,0	4,1	83	0,9	18%	82,3	81,2	43	30	3.480
juni	2,5	1,8	1,6	36	0,2	10%	84,1	82,8	39	25	3.430
juli	0,5	0,3	2,0	46	-1,7	-510%	84,4	84,9	38	29	2.980
august	2,1	2,7	1,1	26	1,6	59%	87,1	86,0	37	23	2.720
september	3,2	3,5	4,8	96	-1,3	-39%	90,6	90,8	43	45	5.380
oktober	9,3	10,6	12,8	244	-2,2	-21%	101,2	103,6	45	41	4.840
november	21,6	22,2	22,6	426	-0,4	-2%	123,4	126,2	46	42	5.650
december	26,2	23,4	14,2	271	9,2	39%	146,8	140,4	45	30	3.900
I perioden	172,3	146,8	140,4	2.713	6	4%	146,8	140,4	44	379	46.710
Forv. året	172,3	146,8	140,4	2.713	6	4%	146,8	140,4	44	379	46.710

Eventuelle bemærkninger:

2007



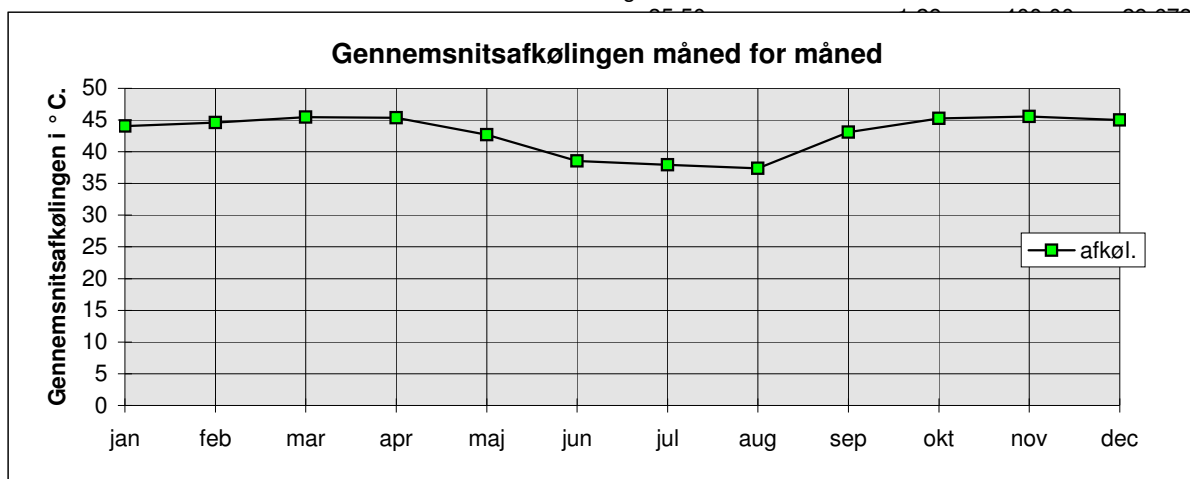
Budgettet sammenholdt med aflæste energiforbrug til varme



Graddage		
December	Graddage	
måned	Normalår	Målt af DMI
2007	1987-98	2007
januar	519	368
februar	486	412
marts	444	313
april	311	236
maj	154	139
juni	58	34
juli	22	30
august	18	26
september	91	103
oktober	207	239
november	341	350
december	461	409
Hele året	3112	2659

Måler aflæsning for vand, el og fjernvarme					
Målervisninger aflæst af Peter Christensen					
Dato	Vand		El	Fjernvarmemåler	
måned	KV i m³	VV i m³	i kWh	i MWh	i m³
30/1	2.106		99.195	886,411	65.274,57
5/3	2.136		99.592	915,025	65.826,38
30/3	2.164		99.917	928,224	66.075,95
30/4	2.195		100.226	936,673	66.236,09
31/5	2.225		100.574	940,792	66.319,11
2/7	2.250		100.917	942,383	66.354,61
13/8	2.279		101.215	944,431	66.401,02
31/8	2.302		101.487	945,551	66.426,78
1/10	2.347		102.025	950,367	66.522,91
31/10	2.388		102.509	963,194	66.766,71
3/12	2.430		103.074	985,766	67.192,63
27/12	2.460		103.464	999,966	67.464,04
Priser i kr.	44,38		1,61	500,00	37097

Bemærkninger: 2007



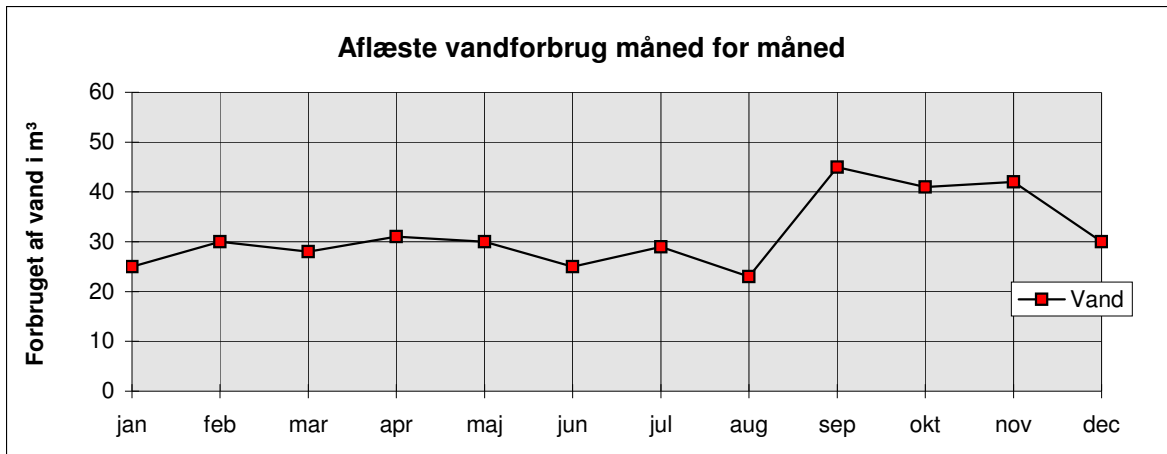
Udgifter måned for måned til varme							vand og el		
December	Normalår	Graddag	Aflæst	+ Besparelse		Summeret		Aflæste forbrug	
måned	Budget	Korr.budg.	Forbrug	- Merforbrug		Korr.budg.	Forbrug	Vand	El
2007	i kr.	i kr.	i kr.	i kr.	i %	i kr.	i kr.	i kr.	i kr.
januar	17.265	12.340	13.415	-1.075	-9%	12.340	13.415	1.110	6.472
februar	14.562	12.406	14.307	-1.901	-15%	24.746	27.722	1.331	6.391
marts	11.596	8.286	6.600	1.687	20%	33.033	34.322	1.243	5.232
april	7.269	5.617	4.224	1.393	25%	38.650	38.546	1.376	4.975
maj	2.737	2.510	2.060	451	18%	41.160	40.606	1.331	5.602
juni	1.275	887	796	92	10%	42.047	41.401	1.110	5.522
juli	228	168	1.024	-856	-510%	42.215	42.425	1.287	4.798
august	1.032	1.353	560	793	59%	43.568	42.985	1.021	4.379
september	1.604	1.735	2.408	-673	-39%	45.304	45.393	1.997	8.661
oktober	4.671	5.307	6.414	-1.106	-21%	50.611	51.807	1.820	7.792
november	10.817	11.087	11.286	-199	-2%	61.698	63.093	1.864	9.096
december	13.113	11.679	7.100	4.579	39%	73.378	70.193	1.331	6.279
I perioden	86.169	73.378	70.193	3.185	4%	73.378	70.193	16.820	75.198
Forv. året	86.169	73.378	70.193	3.185	4%	73.378	70.193	16.820	75.198

Bemærkninger: Der har været et mindreforbrug i 2007 på ca. 4 % i forhold til "Korr. budget"!

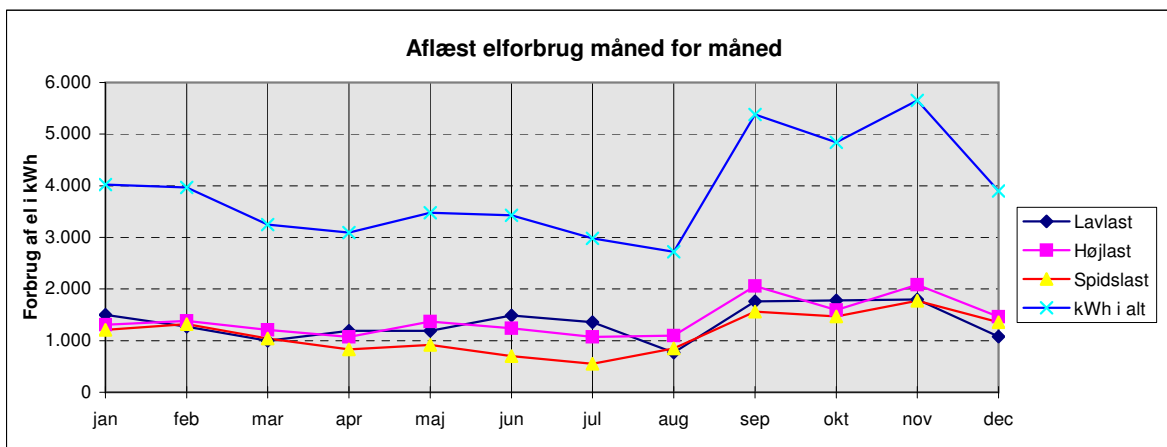
De anførte beløb er inkl. moms men excl. faste afgifter.

"Aflæste forbrug" er direkte sammenlignelig med spalten "Graddag korr. budget".

Aflæste vand- og elforbrug måned for måned



2007



Aflæste elforbrug måned for måned

Aflæsninger af 1 stk 3-tarif elmåler nr.:				308-00180	Forbrug i kWh			
Dato	Pristrin 1:	Pristrin 2:	Pristrin 3:	ialt trin 4:	Lavlast	Højlast	Spidslast	kWh i alt
28/12	34.739	37.348	26.706					
30/1	34.889	37.479	26.827	99.195	1.500	1.310	1.210	4.020
5/3	35.016	37.617	26.959	99.592	1.270	1.380	1.320	3.970
30/3	35.116	37.738	27.063	99.917	1.000	1.210	1.040	3.250
30/4	35.235	37.845	27.146	100.226	1.190	1.070	830	3.090
31/5	35.354	37.982	27.238	100.574	1.190	1.370	920	3.480
2/7	35.503	38.106	27.308	100.917	1.490	1.240	700	3.430
13/8	35.639	38.213	27.363	101.215	1.360	1.070	550	2.980
31/8	35.716	38.323	27.448	101.487	770	1.100	850	2.720
1/10	35.892	38.529	27.604	102.025	1.760	2.060	1.560	5.380
31/10	36.070	38.688	27.751	102.509	1.780	1.590	1.470	4.840
3/12	36.250	38.896	27.928	103.074	1.800	2.080	1.770	5.650
27/12	36.358	39.042	28.064	103.464	1.080	1.460	1.360	3.900
				I alt:	16.190	16.940	13.580	46.710

Bemærkninger: Enkelt-tarif afregning

Intern beregning af forbrug og nøgletal							December måned 2007
Forbrug mv. pr. EMO- periode	Brutto etageareal i m ² :	2.589	2.589	0			
	Opvarmet etageareal i m ² :	2.589	2.589	0			
	Årsforbrug	2007	2007	Året før	Forskel	Landsgenn.	
Målt	til:	i m ³	i m ³ pr. m ²	i m ³ pr. m ²	i m ³ pr. m ²	i m ³ /m ² , år	
2. i alt:	Vand:	379	0,15	0,17	-0,03	0,17 - 0,23 - 0,29	
i MWh		i kWh	i kWh/m ²	i kWh/m ²	i kWh/m ²	i kWh/m ² , år	
77	El:	46.710	18,0	22,0	-4,0	16,5 - 20,9 26,4	
Målt	Varme fordelt på:					i kWh/m ² , år	
3. i alt:	Opvarmning, vv og andet	63	68	-5	111 (94 - 130)		
i MWh	Opvarmning alene	56	61	-4	92		
9	Varmt brugsvand	6	7	-1	19		
Målt	Andet	0		0	0		
1. i alt:	Graddage	Normalt	2007	Året før	Forskel	Fraktiler	
i MWh	Antal:	3112	2659	2824	-165		
54	Årsforbruget fordelt i MWh på:					25% - 50% - 75%	
MWh i alt	varme	varmt vand	andet				
140	127	14	0				
i %	i %	i %	i %				
100%	90%	10%	0%				
Energiforbrug mv.:		2007	Året før	Forskel			
til fjernvarme i alt i MWh pr. m ² årligt:		0,05	0,06	-0,01			
fjernvarmevand, skønnet afkøling i °C:		44	42	2			

Bemærkninger: