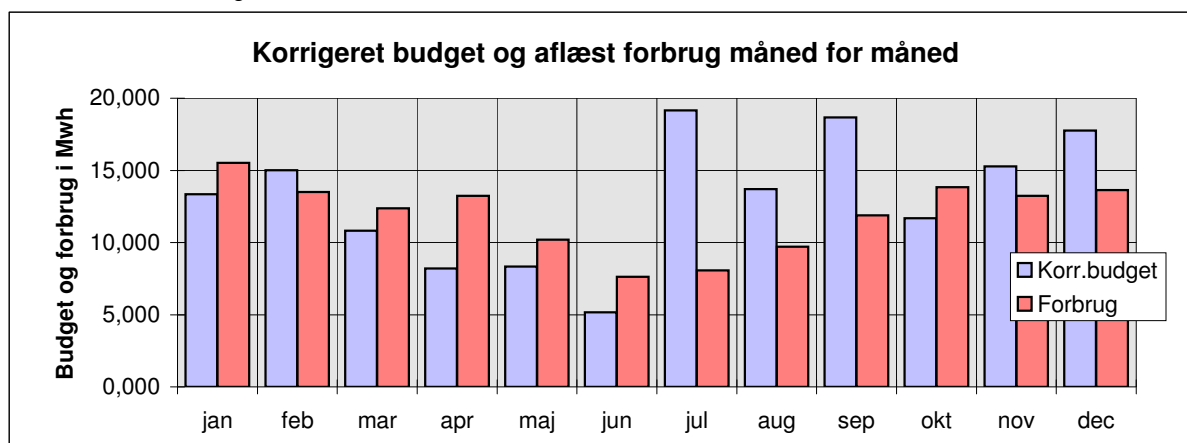


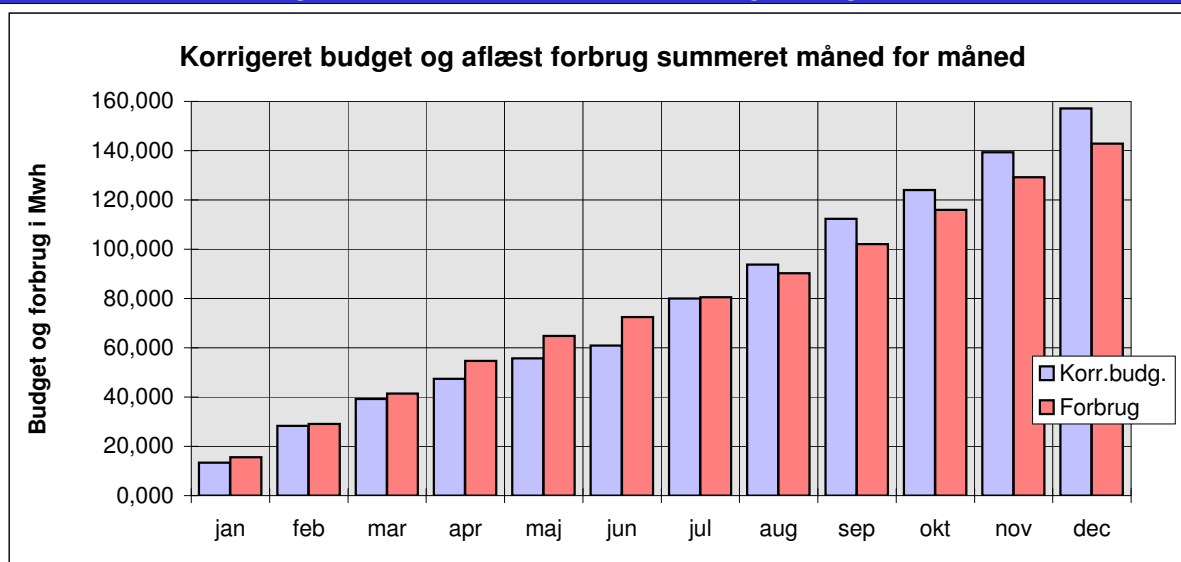
Forventede og aflæste forbrug måned for måned til varme										vand og el	
December	Normalår	Graddag	Aflæste forbrug		+ Besparelse		Summeret		Genn.	Aflæste forbrug	
måned	Budget	Korr.budget	Forbrug	Forbrug	- Merforbrug	i %	Korr.budg.	Forbrug	afkøl.	Vand	El
2007	MWh	MWh	MWh	i m³	MWh	i %	MWh	MWh	i °C	KV i m³	i kWh
januar	17,816	13,339	15,520	2.634	-2,181	-16%	13,339	15,520	6	220	5.412
februar	17,300	15,009	13,510	1.501	1,499	10%	28,348	29,030	9	160	5.775
marts	14,411	10,823	12,370	1.374	-1,547	-14%	39,171	41,400	9	160	5.775
april	10,082	8,193	13,240	1.471	-5,047	-62%	47,364	54,640	9	160	5.775
maj	8,985	8,329	10,190	1.132	-1,861	-22%	55,694	64,830	9	160	5.755
juni	7,220	5,163	7,630	848	-2,467	-48%	60,857	72,460	9	160	5.755
juli	14,656	19,168	8,080	898	11,088	58%	80,025	80,540	9	160	5.755
august	10,180	13,704	9,704	1.078	4,000	29%	93,729	90,244	9	160	5.755
september	16,754	18,667	11,886	1.321	6,782	36%	112,396	102,130	9	160	5.755
oktober	10,416	11,679	13,830	1.537	-2,151	-18%	124,075	115,960	9	160	5.775
november	14,933	15,268	13,230	1.470	2,038	13%	139,343	129,190	9	160	5.775
december	19,664	17,771	13,630	3.606	4,141	23%	157,114	142,820	4	161	5.841
I perioden	162,419	157,114	142,820	18.870	14,294	9%	157,114	142,820	7	1.981	68.903
Forv. året	162,419	157,114	142,820	18.870	14,294	9%	157,114	142,820	7	1.981	68.903

Eventuelle bemærkninger:

2007



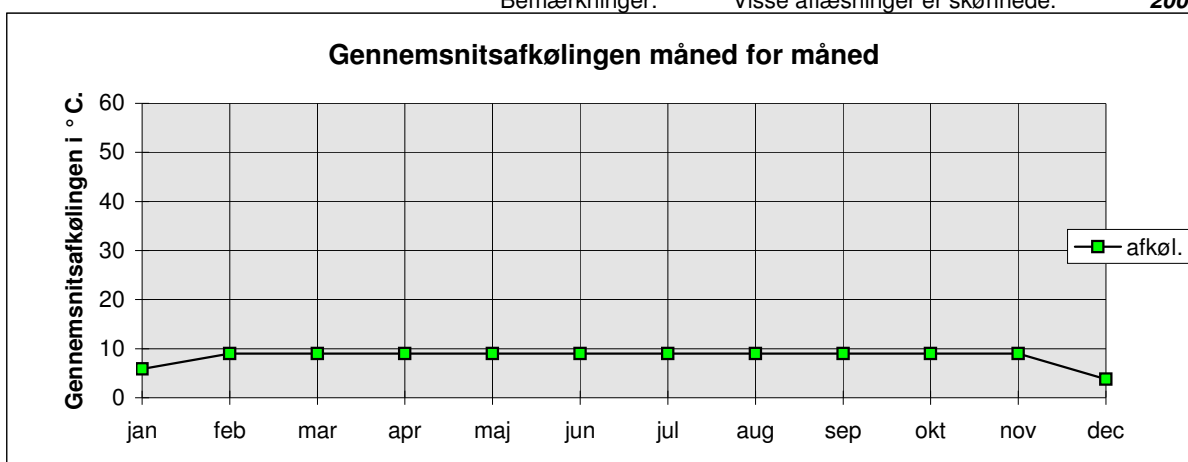
Budgettet sammenholdt med aflæste energiforbrug til varme



Graddage		
December	Graddage	
måned	Normalår	Målt af DMI
2007	1975-85	2007
januar	519	368
februar	486	412
marts	444	313
april	311	236
maj	154	139
juni	58	34
juli	22	30
august	18	26
september	91	103
oktober	207	239
november	341	350
december	461	409
Hele året	3112	2659

Måler aflæsning for vand, el og fjernvarme					
Målervisninger aflæst af Knud-Erik Pedersen m.fl.					
Dato	Vandmåler i m ³		El	Fjernvarmemåler	
måned	KV	VV	i kWh	MWh	i m ³
5/2	19.861,3	4.471	826.977	1.011,760	73.409,9
5/3	20.021,3	4.496	832.752	1.025,270	74.911,0
2/4	20.181,3	4.521	838.527	1.037,640	76.285,5
7/5	20.341,3	4.546	844.302	1.050,880	77.756,6
5/6	20.501,3	4.571	850.057	1.061,070	78.888,8
3/7	20.661,3	4.596	855.812	1.068,700	79.736,6
2/8	20.821,3	4.621	861.567	1.076,780	80.634,3
31/8	20.981,3	4.646	867.322	1.086,484	81.712,6
7/10	21.141,3	4.671	873.077	1.098,370	83.033,2
7/11	21.301,3	4.696	878.852	1.112,200	84.569,9
5/12	21.461,3	4.721	884.627	1.125,430	86.039,9
2/1	21.622,0	4.753	890.469	1.139,060	89.646,0
Priser i kr.	44,38		1,61	837,58	

Bemærkninger: Visse aflæsninger er skønnede. **2007**



Udgifter måned for måned til varme							vand og el		
December	Normalår	Graddag	Aflæst	+ Besparelse		Summeret		Aflæste forbrug	
måned	Budget	Korr.budg.	Forbrug	- Merforbrug		Korr.budg.	Forbrug	Vand	El
2007	i kr.	i kr.	i kr.	i kr.	i %	i kr.	i kr.	i kr.	i kr.
januar	14.922	11.173	12.999	-1.826	-16%	11.173	12.999	9.776	8.713
februar	14.490	12.571	11.316	1.255	10%	23.744	24.315	7.101	9.297
marts	12.071	9.065	10.361	-1.296	-14%	32.809	34.676	7.101	9.297
april	8.444	6.862	11.090	-4.227	-62%	39.671	45.765	7.101	9.297
maj	7.526	6.976	8.535	-1.558	-22%	46.648	54.300	7.101	9.265
juni	6.047	4.325	6.391	-2.066	-48%	50.972	60.691	7.101	9.265
juli	12.276	16.054	6.768	9.287	58%	67.027	67.458	7.101	9.265
august	8.527	11.479	8.128	3.350	29%	78.505	75.587	7.101	9.265
september	14.033	15.635	9.955	5.680	36%	94.140	85.542	7.101	9.265
oktober	8.725	9.782	11.584	-1.802	-18%	103.922	97.125	7.101	9.297
november	12.508	12.788	11.081	1.707	13%	116.711	108.206	7.101	9.297
december	16.470	14.884	11.416	3.468	23%	131.595	119.623	7.134	9.403
I perioden	136.038	131.595	119.623	11.972	9%	131.595	119.623	87.918	110.927
Forv. året	136.038	131.595	119.623	11.972	9%	131.595	119.623	87.918	110.927

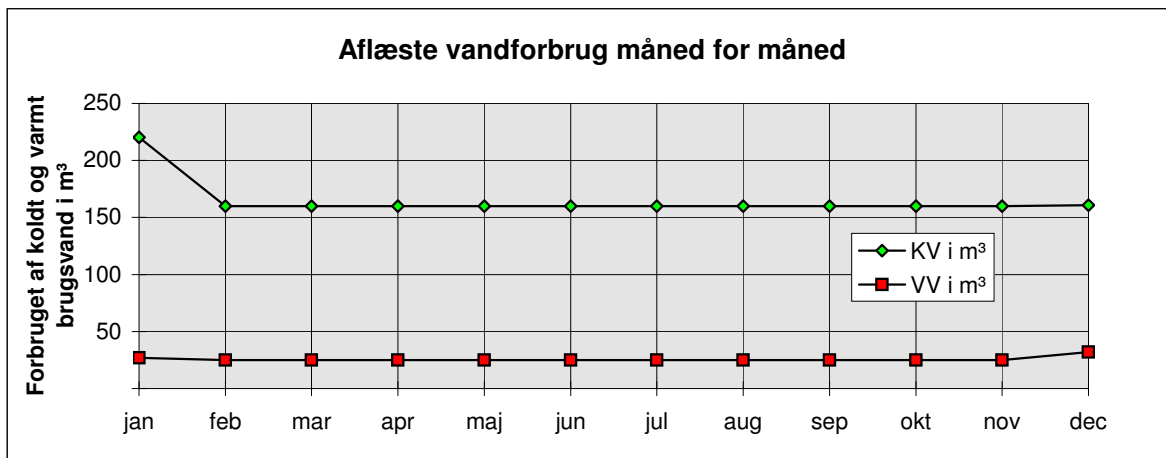
Bemærkninger:

Der har været et mindreforbrug i 2007 på ca. 9 % i forhold til "Korr. budget"!

De anførte beløb er inkl. moms men excl. faste afgifter.

"Aflæste forbrug" er direkte sammenlignelig med spalten "Graddag korr. budget".

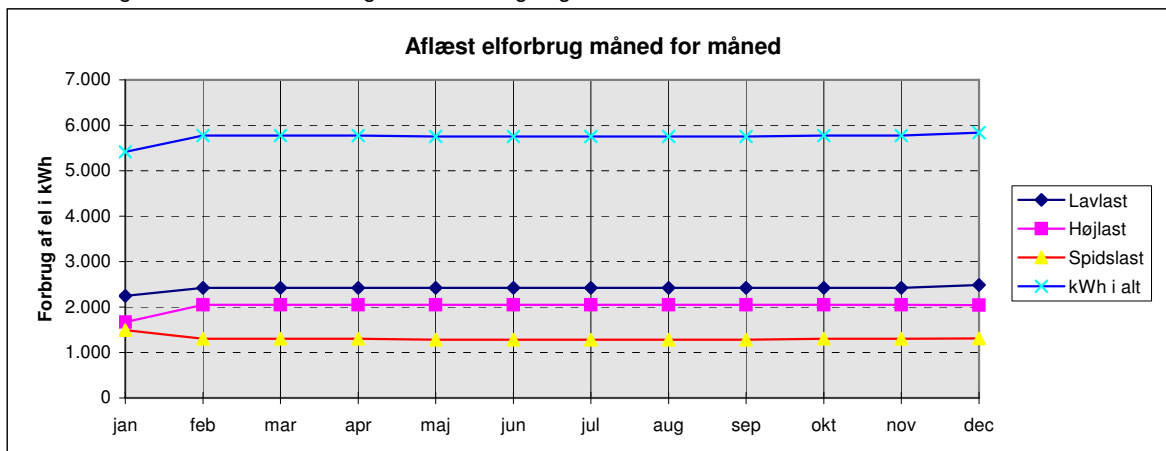
Aflæste vand- og elforbrug måned for måned



Bemærkninger:

Ikke længere 3-tarifafregning!

2007



Bemærkninger:

Ikke længere 3-tarifafregning!

Aflæste elforbrug måned for måned								
Aflæsninger af 3-tarif elmåler nr.: 813884					308-00864	Forbrug i kWh		
Dato	Pristrin 1:	Pristrin 2:	Pristrin 3:	ialt trin 4:	Lavlast	Højlast	Spidslast	kWh i alt
3/1	342.424	278.675	200.466	821.565				
5/2	344.673	280.347	201.957	826.977	2.249	1.672	1.491	5.412
5/3	347.098	282.397	203.257	832.752	2.425	2.050	1.300	5.775
2/4	349.523	284.447	204.557	838.527	2.425	2.050	1.300	5.775
7/5	351.948	286.497	205.857	844.302	2.425	2.050	1.300	5.775
5/6	354.373	288.547	207.137	850.057	2.425	2.050	1.280	5.755
3/7	356.798	290.597	208.417	855.812	2.425	2.050	1.280	5.755
2/8	359.223	292.647	209.697	861.567	2.425	2.050	1.280	5.755
31/8	361.648	294.697	210.977	867.322	2.425	2.050	1.280	5.755
7/10	364.073	296.747	212.257	873.077	2.425	2.050	1.280	5.755
7/11	366.498	298.797	213.557	878.852	2.425	2.050	1.300	5.775
5/12	368.923	300.847	214.857	884.627	2.425	2.050	1.300	5.775
2/1	371.407	302.891	216.170	890.468	2.484	2.044	1.313	5.841
Pris i øre/kWh:					28.983	24.216	15.704	68.903

Bemærkninger:

Visse aflæsninger er skønnede!
Enkelt-tarif afregning

Aflæste forbrug til brugsvand og el måned for måned								
Dato					Forbrug VV i m ³			
3/1								
5/2					27			
5/3					25			
2/4					25			
7/5					25			
5/6					25			
3/7					25			
2/8					25			
31/8					25			
7/10					25			
7/11					25			
5/12					25			
2/1					32			
					309			

Bemærkninger. Visse aflæsninger er skønnede.

Dato	kWh	m ³	kv m ³	el i kwh	kWh	m ³	kv m ³	el i kwh
3/1								
5/2								
5/3								
2/4								
7/5								
5/6								
3/7								
2/8								
31/8								
7/10								
7/11								
5/12								
2/1								

Bemærkninger.

Dato								
3/1								
5/2								
5/3								
2/4								
7/5								
5/6								
3/7								
2/8								
31/8								
7/10								
7/11								
5/12								
2/1								

Bemærkninger. Visse aflæsninger er skønnede.

Intern beregning af forbrug og nøgletal						
Forbrug mv. pr. EMO- periode	Brutto etageareal i m ² :	3.311	3.311	0		
	Opvarmet etageareal i m ²	3.311	3.311	0		
	Arsforbrug	2007	2007	Året før	Forskel	Landsgenn.
Målt	til:	i m ³	i m ³ pr. m ²	i m ³ pr. m ²	i m ³ pr. m ²	i m ³ /m ² , år
2. i alt:	Vand:	1.981	0,60	0,74	-0,15	0,90
		i kWh	i kWh/m ²	i kWh/m ²	i kWh/m ²	i kWh/m ² , år
55	EI:	68.903	20,8	19,5	1,3	50,0
Målt	Varme fordelt på:					i kWh/m ² , år
3. i alt:	Opvarmning, vv og andet	49	47	2	159 (68 - 314)	
	Opvarmning alene	40	37	2	103	
36	Varmt brugsvand	10	9		56	
Målt	Andet	0	0	0	0	
1. i alt:	Graddage	Normalt	2007	Året før	Forskel	
	Antal:	3112	2659	2824	-165	
53	Årsforbruget fordelt i MWh på:					
MWh i alt:	varme	varmt vand	andet			
142,820	115	28	0			
i %	i %	i %	i %			
100%	81%	19%	0%			
Energiforbrug mv.:		2007	Året før	Forskel		
til fjernvarme i alt i MWh pr. m ² årligt:		0,04	0,04	0,00		
fjernvarmevand, skønnet afkøling i °C		7	11	-4		

Bemærkninger: