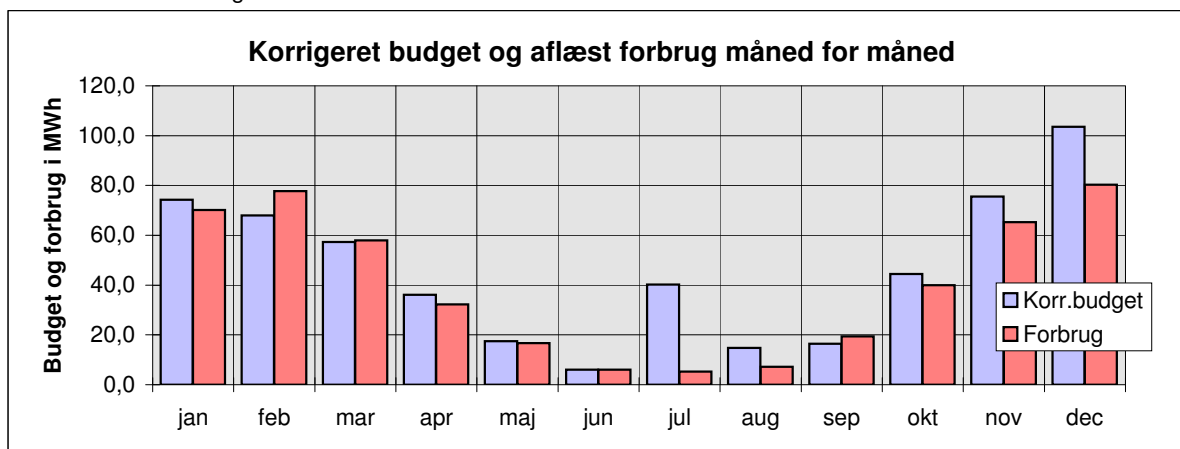


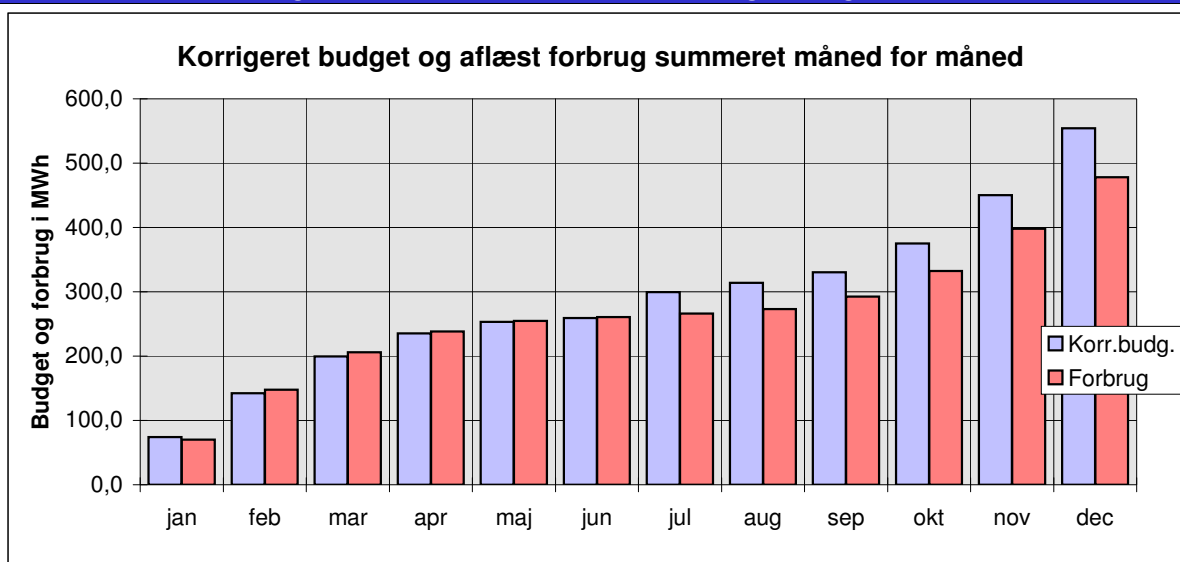
Forventede og aflæste forbrug måned for måned til varme									vand og el		
December måned 2007	Normalår	Graddag	Aflæste forbrug		+ Besparelse		Summeret		Genn. afkøl. i °C	Aflæste forbrug	
	Budget i MWh	Korr.budget i MWh	Forbrug i MWh	Forbrug i m³	- Merforbrug i MWh	i %	Korr.budg. i MWh	Forbrug i MWh		Vand KV i m³	El i kWh
januar	104,2	74,3	70,2	1.325	4,1	5%	74,3	70,2	46	103	5.838
februar	80,0	67,9	77,7	1.476	-9,7	-14%	142,2	147,9	45	102	7.361
marts	80,6	57,2	57,9	1.053	-0,7	-1%	199,4	205,8	47	142	8.494
april	47,3	36,1	32,3	614	3,9	11%	235,6	238,1	45	98	5.839
maj	19,3	17,5	16,7	331	0,8	4%	253,1	254,8	43	94	6.467
juni	9,8	6,0	6,0	140	-0,0	-0%	259,1	260,8	37	45	8.228
juli	29,6	40,2	5,2	129	35,0	87%	299,3	266,1	35	56	3.603
august	10,4	14,8	7,2	161	7,6	52%	314,1	273,3	38	226	4.046
september	14,8	16,4	19,4	367	-2,9	-18%	330,5	292,6	45	167	7.348
oktober	38,6	44,4	40,0	726	4,4	10%	374,9	332,6	47	159	7.300
november	73,6	75,5	65,2	1.183	10,3	14%	450,5	397,8	47	176	8.992
december	116,6	103,6	80,3	1.444	23,2	22%	554,0	478,1	48	106	8.173
I perioden	624,8	554,0	478,1	8.950	75,9	14%	554,0	478,1	46	1.474	81.689
Forv. året	624,8	554,0	478,1	8.950	75,9	14%	554,0	478,1	46	1.474	81.689

Eventuelle bemærkninger:

2007



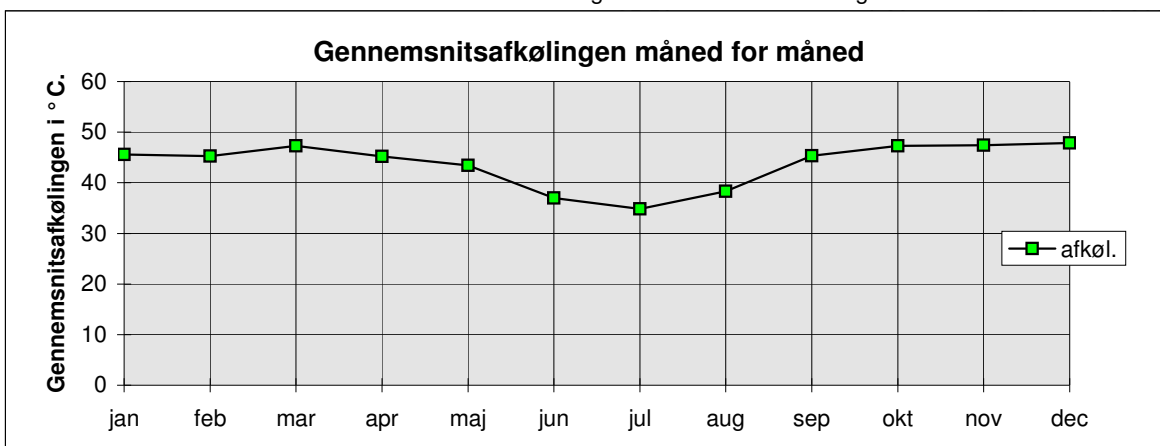
Budgettet sammenholdt med aflæste energiforbrug til varme



Graddage		
December	Graddage	
måned	Normalår	Målt af DMI
2007	1975-85	2007
januar	519	368
februar	486	412
marts	444	313
april	311	236
maj	154	139
juni	58	34
juli	22	30
august	18	26
september	91	103
oktober	207	239
november	341	350
december	461	409
Hele året	3112	2659

Måler aflæsning for vand, el og fjernvarme					
Målervisninger aflæst af Kurt Nielsen m.fl.					
Dato	Vandmåler i m ³		El	Fjernvarmemåler	
måned	KV	VV	i kWh	i MWh	i m ³
31/1	5.317	3.474	289.151	7.346,718	23.352,13
28/2	5.419	3.485	296.512	7.424,410	24.828,29
30/3	5.561	3.500	305.006	7.482,347	25.881,06
30/4	5.659	3.510	310.845	7.514,623	26.495,36
31/5	5.753	3.522	317.312	7.531,357	26.826,45
29/6	5.798	3.529	325.540	7.537,371	26.966,32
27/7	5.854	3.534	329.143	7.542,609	27.095,62
31/8	6.080	3.538	333.189	7.549,794	27.256,90
1/10	6.247	3.563	340.537	7.569,144	27.623,82
31/10	6.406	3.575	347.837	7.609,101	28.350,12
30/11	6.582	3.590	356.829	7.674,319	29.533,11
2/1	6.688	3.602	365.002	7.754,661	30.977,38
Priser i kr.	44,38		1,61	500,00	144,085

Bemærkninger: Visse aflæsninger er skønnede. **2007**



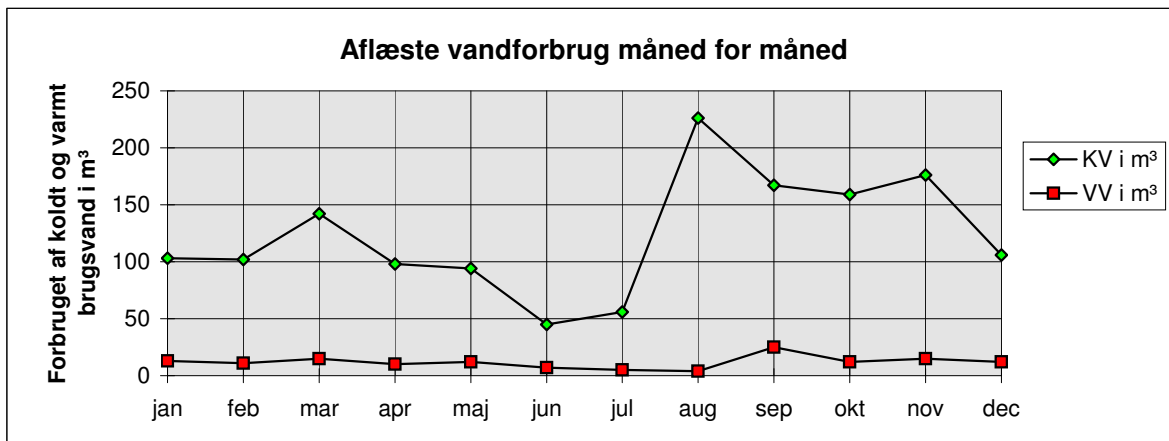
Bemærkninger:

Udgifter måned for måned til varme							vand og el		
December	Normalår	Graddag	Aflæst	+ Besparelse		Summeret		Aflæste forbrug	
måned	Budget	Korr.budg.	Forbrug	- Merforbrug		Korr.budg.	Forbrug	Vand	El
2007	i kr.	i kr.	i kr.	i kr.	i %	i kr.	i kr.	i kr.	i kr.
januar	52.121	37.127	35.097	2.030	5%	37.127	35.097	4.571	9.399
februar	39.985	33.972	38.846	-4.874	-14%	71.099	73.943	4.527	11.851
marts	40.320	28.623	28.968	-345	-1%	99.722	102.912	6.302	13.675
april	23.661	18.064	16.138	1.926	11%	117.786	119.050	4.349	9.401
maj	9.637	8.751	8.367	384	4%	126.536	127.417	4.172	10.412
juni	4.908	3.007	3.007	-0	-0%	129.544	130.424	1.997	13.247
juli	14.799	20.099	2.619	17.480	87%	149.642	133.043	2.485	5.801
august	5.184	7.408	3.592	3.816	52%	157.050	136.635	10.030	6.514
september	7.397	8.224	9.675	-1.451	-18%	165.274	146.310	7.411	11.830
oktober	19.298	22.198	19.978	2.220	10%	187.472	166.289	7.056	11.753
november	36.803	37.757	32.609	5.148	14%	225.229	198.898	7.811	14.477
december	58.289	51.775	40.171	11.604	22%	277.004	239.069	4.704	13.159
I perioden	312.402	277.004	239.069	37.936	14%	277.004	239.069	65.416	131.519
Forv. året	312.402	277.004	239.069	37.936	14%	277.004	239.069	65.416	131.519

Bemærkninger:

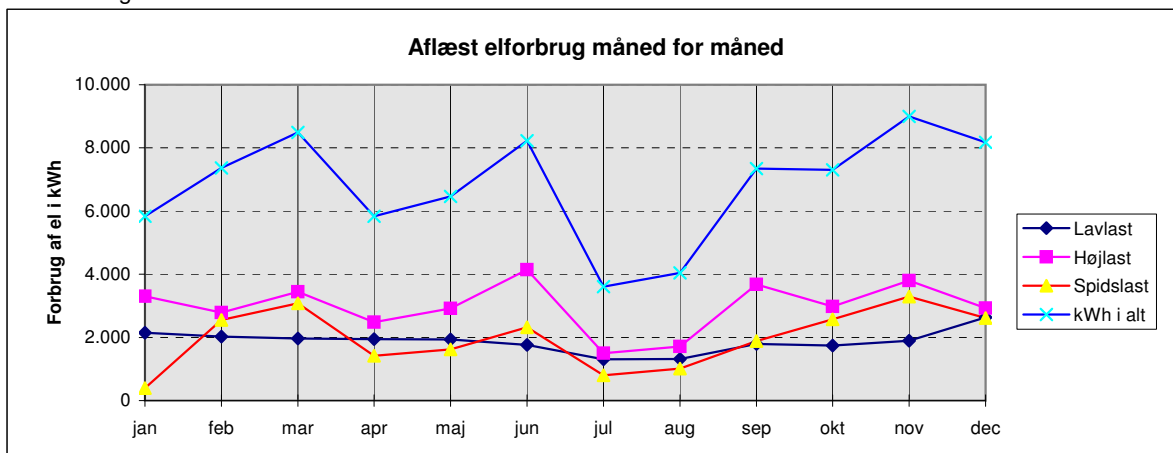
Der har været et mindreforbrug i 2007 på ca. 14 % i forhold til "Korr. budget"!
De anførte beløb er inkl. moms men excl. faste afgifter og eventuelle tillægsafgifter.
"Aflæste forbrug" er direkte sammenlignelig med spalten "Graddag korr. budget".

Aflæste vand- og elforbrug måned for måned



Bemærkninger:

2007



Aflæste elforbrug måned for måned

Aflæsninger af 1 stk 3-tarif elmåler nr.:					Forbrug i kWh			813887
Dato	Pristrin 1:	Pristrin 2:	Pristrin 3:	ialt trin 4:	Lavlast	Højlast	Spidslast	kWh i alt
4/1	77.624	118.776	86.913	283.313				
31/1	79.768	122.075	87.308	289.151	2.144	3.299	395	5.838
28/2	81.791	124.863	89.858	296.512	2.023	2.788	2.550	7.361
30/3	83.757	128.306	92.943	305.006	1.966	3.443	3.085	8.494
30/4	85.698	130.790	94.357	310.845	1.941	2.484	1.414	5.839
31/5	87.632	133.705	95.975	317.312	1.934	2.915	1.618	6.467
29/6	89.396	137.846	98.298	325.540	1.764	4.141	2.323	8.228
27/7	90.699	139.346	99.098	329.143	1.303	1.500	800	3.603
31/8	92.019	141.060	100.110	333.189	1.320	1.714	1.012	4.046
1/10	93.808	144.734	101.995	340.537	1.789	3.674	1.885	7.348
31/10	95.550	147.717	104.570	347.837	1.742	2.983	2.575	7.300
30/11	97.442	151.521	107.866	356.829	1.892	3.804	3.296	8.992
2/1	100.075	154.447	110.480	365.002	2.633	2.926	2.614	8.173
				kWh i alt:	22.451	35.671	23.567	81.689

Bemærkninger:

Enkelt-tarif afregning

Intern beregning af forbrug og nøgletal							December måned 2007
Forbrug mv. pr. EMO- periode	Brutto etageareal i m ² :	5.683	0	5.683			
	Opvarmet etageareal i m ² :	4.774	0	4.774			
	Årsforbrug	2007	2007	Året før	Forskel	Landsgenn.	
Målt	til:	i m ³	i m ³ pr. m ²	i m ³ pr. m ²	i m ³ pr. m ²	i m ³ /m ² , år	
2. i alt:	Vand:	1.474	0,26	0,00	0,26	0,23	
		i kWh	i kWh/m ²	i kWh/m ²	i kWh/m ²	i kWh/m ² , år	
238	El:	81.689	14,4	0,0	14,4	20,9	
Målt	Varme fordelt på:					i kWh/m ² , år	
3. i alt:	Opvarmning, vv og andet	117	0	117	103 - 121 - 141		
	Opvarmning alene	114	0	114	102		
35	Varmt brugsvand	3	0	3	19		
Målt	Andet	0	0	0	0		
1. i alt:	Graddage	Normalt	2007	Året før	Forskel	Fraktiler	
	Antal:	3112	2659	2824	-165		
205	Årsforbruget fordelt i MWh på:					25%-50%-75%	
MWh i alt	varme	varmt vand	andet				
478,137	465	13	0				
i %	i %	i %	i %				
100%	97%	3%	0%				
Energiforbrug mv.:		2007	Året før	Forskel			
til fjernvarme i alt i MWh pr. m ² årligt:		0,10	0,00	0,10			
fjernvarmevand, skønnet afkøling i °C:		46		46			

Bemærkninger:

Aflæste forbrug til brugsvand måned for måned

Dato			KV m ³	KV i m ³	VV m ³	VV i m ³		
30/11			5.214		3.461			
31/1			5.317	103	3.474	13		
28/2			5.419	102	3.485	11		
30/3			5.561	142	3.500	15		
30/4			5.659	98	3.510	10		
31/5			5.753	94	3.522	12		
29/6			5.798	45	3.529	7		
27/7			5.854	56	3.534	5		
31/8			6.080	226	3.538	4		
1/10			6.247	167	3.563	25		
31/10			6.406	159	3.575	12		
30/11			6.582	176	3.590	15		
2/1			6.688	106	3.602	12		
				1.474		141		

Bemærkninger: